

令和6年度 決算報告

【全会計の決算状況】

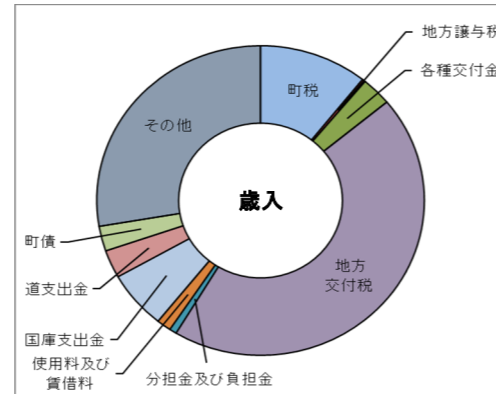
		歳入	歳出	差引
一般会計		57億7,779万円	55億4,624万円	2億3,155万円
特別会計	国民健康保険	9億4,812万円	9億4,512万円	300万円
	介護保険	4億4,654万円	4億2,894万円	1,760万円
	後期高齢者医療	8,448万円	8,104万円	344万円
	国民健康保険診療所	2億2,736万円	2億2,296万円	440万円
公営企業会計	水道事業	7億1,749万円	7億6,048万円	△4,299万円

羅臼の台所事情

令和6年度は、町営住宅等長寿命化工事や町道防雪柵設置事業などが実施されました。また、物価高騰対応重点支援地方創生臨時交付金関連の事業も実施され、概ね国・道からの補助金によって行われました。
 一般会計の決算額は前年度から減少し、歳入は主に「寄付金」「町債」の減額により14.6億円程度の減額、歳出も14.6億円程度の減額となり主に「総務費」「衛生費」が大きく減少となりました。
 漁獲量の低迷や公共施設の老朽化などにより町財政は依然厳しい状況が続いておりますが、補助金などの財源確保やふるさと納税などの貴重な財源を有効に活用し、持続可能な財政運営に努めてまいりますので、今後とも、町政運営にご理解とご協力をお願いいたします。

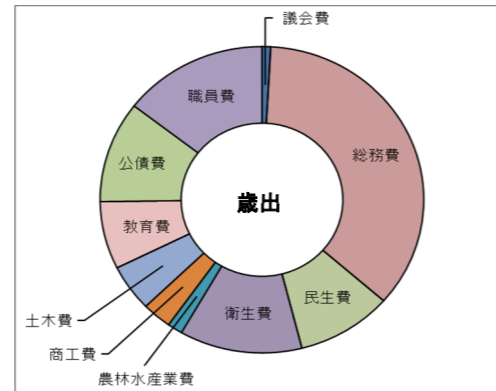
(一般会計の歳入)

歳入費目	金額	内容
町税	6億1,852万円	町民の皆さんからの税金
地方譲与税	1,844万円	自動車重量譲与税等、国税から町への配分
各種交付金	1億7,292万円	国から町に交付される各種交付金
地方交付税	25億7,790万円	国から配分される税金
分担金及び負担金	4,123万円	防犯灯や漁港施設などの利用者負担金
使用料及び手数料	8,242万円	町営住宅使用料や戸籍等の証明手数料
国庫支出金	3億4,900万円	国からの補助金や負担金
道支出金	1億6,853万円	道からの補助金や負担金
町債	1億5,030万円	各種事業を実施するための借金
その他	15億9,854万円	前年度繰越金や基金からの繰入等
歳入合計	57億7,779万円	



(一般会計の歳出)

歳出費目	金額	内容
議会費	4,798万円	議員報酬や議会活動のための経費
総務費	19億7,443万円	町の財産管理や消防署を運営するための経費
民生費	5億3,022万円	高齢者や身体障がい者等の福祉などの経費
衛生費	6億8,042万円	保健、合併浄化槽、ゴミ等の環境対策の経費
農林水産業費	8,369万円	農林・水産業の振興や深層水活用等の経費
商工費	1億6,387万円	商工業・観光振興や世界自然遺産の保護管理等の経費
土木費	2億7,258万円	道路整備、維持補修や除雪等の経費
教育費	3億9,596万円	小中学校や幼稚園、社会教育、体育館事業等の経費
公債費	5億9,276万円	事業を行うために借りたお金の償還金
職員費	8億4,322万円	職員の人件費
歳出合計	55億4,624万円	



(一般会計の性質別歳出)

区分	金額	構成比	
●義務的経費	17億7,614万円	32.0%	
内訳	人件費	8億9,806万円	16.2%
	扶助費	2億8,532万円	5.1%
	公債費	5億9,276万円	10.7%
●投資的経費	4億5,923万円	8.3%	
内訳	普通建設事業費	4億5,923万円	8.3%
	うち補助事業費	1億4,810万円	2.7%
	うち単独事業費	3億1,113万円	5.6%
●その他経費	33億1,087万円	59.7%	
内訳	うち物件費	9億1,125万円	16.4%
	うち補助費等	23億9,962万円	43.3%
歳出合計	55億4,624万円	100.0%	

＜用語解説＞

- 義務的経費 歳出経費のうち、支出が義務付けられ、任意に削除できない経費(人件費、扶助費、公債費)
- ・人件費 職員の給料や議員報酬、各種委員等の報酬等
- ・扶助費 児童手当や高齢者福祉など、社会福祉に要する経費
- ・公債費 地方債(借金)の元利償還金
- 投資的経費 道路や公営住宅の建替えなど、社会資本整備に要する経費
- その他の経費 下記以外に、積立金、繰入金(他会計へ支出する経費)など
- ・物件費 旅費、交際費、需用費、役務費、備品購入費、委託料など
- ・補助費等 一部事務組合等への負担金や、各種団体等への補助金など

【町民1人あたりに置き換えて】

令和6年度末(R7.3月末)の羅臼町の人口

4,188人

昨年の人口は、4,278人でしたので、90人減少しました。



○歳入歳出決算額を町民1人あたりとして計算してみます。

＜歳入＞

歳入の状況	町民1人あたり
羅臼町の税収(町税)	147,687円
国、道からの収入(交付税・国庫支出金・各種交付金)	784,811円
施設の使用料など(分担金及び負担金・使用料及び手数料・財産収入)	33,542円
借入金(町債)	35,888円
その他(寄附金・繰入金・繰越金・諸収入)	377,678円
合計	1,379,606円

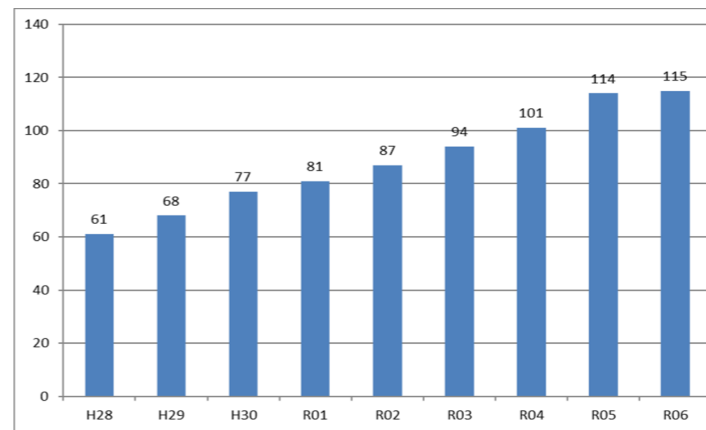
＜歳出＞

歳出の状況	町民1人あたり
議会・総務・税務等(議会費・総務費)	482,906円
子ども、高齢者・障がい者等(民生費)	126,606円
健康・ごみ処理等(衛生費)	162,469円
農林業・水産業・商工観光等(農林水産業費・商工費)	59,112円
道路維持・除雪等(土木費)	65,087円
教育・文化・スポーツ等(教育費)	94,546円
借入金の返済(公債費)	141,537円
職員の給料(職員費)	192,055円
合計	1,324,318円

○町の貯金と借金を町民1人あたりとして計算してみます。

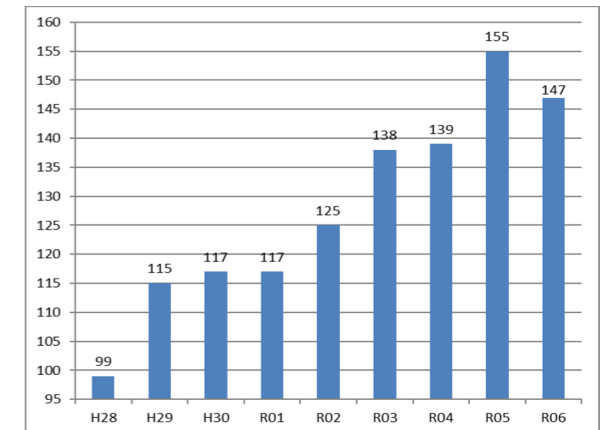
これまでの貯金の推移

単位:万円



これまでの借金の推移

単位:万円



＜滞納が財政を圧迫しています＞

町税	7,480万円
国保税	6,424万円
介護保険料	1,024万円
水道料	1,117万円
給食費負担金	17万円
後期高齢者医療保険料	223万円
住宅使用料	4,193万円
土地使用料・その他	568万円
合計	2億1,048万円

町民は、税金や使用料を支払う義務があり、その支払われたお金は、町の運営を支えるための重要なものです。
 しかし、左記のとおり多額の滞納があり、町の運営に大きな支障となっております。
 町では、公正・公平の観点から、滞納金の回収に力を入れており、税については、町独自の差押はもとより、釧路・根室広域地方税滞納整理機構を活用しながら、強力に滞納整理を進めています。