

サンタさんからのプレゼント

日時 令和7年 12月 20日(土)午後2時～
(悪天候時 12月 21日(日)に変更)

場所 本町 道の駅 海鮮工房横駐車場
(車両は道の駅一般車両駐車場をご利用ください)

対象 小学生まで

☆プレゼント配布

※無くない次第終了

☆お楽しみ抽選会があります！

※抽選券はプレゼントと一緒に配布します



主催 イルミネーション実行委員会

- ・羅臼町商工会（青年部・工業建設部会）
- ・羅臼町連合町内会・羅臼建設業協会
- ・大地みらい信用金庫羅臼支店
- ・（一社）知床羅臼町観光協会

協力 羅臼町

し れ と こ ざ い だ ん

知床財団だより

2025 年
12/1月号
No.99

知床財団は、知床の自然を「知り・守り・伝える」ために斜里町と羅臼町が設立した財団です。
野生動物対策や調査研究、森づくり、環境教育活動等を行なっています。



知床財団の知られざる仕事『冬のエゾシカ捕獲』



知床財団の仕事といえば、何を思い浮かべますか？知床羅臼ビジターセンターでのイベントやカウンター対応、野生鳥獣対応などの仕事をしているイメージでしょうか。

その裏でひっそりと行われている大事な仕事が、エゾシカの管理・捕獲です。近年、全国でニホンジカがぐんと増え、ここ知床でもシカによる植生への食害が深刻です。それを放置してしまうと知床の豊かな自然生態系のバランスが崩れる恐れがあります。

そんな状況を食い止めるため、環境省や林野庁がエゾシカの頭数を適切に管理する取り組みを進めており、知床財団は現場で重要な役割を担っています。

特に雪が深くなる冬、知床財団職員は森の中で人知れず黙々と捕獲作業を行っています。
安全のため、捕獲が行われている山への立入はご遠慮ください。

※エゾシカ捕獲は環境省および林野庁の事業で実施しております。

知床財団のお仕事道具 紹介！ 『ビッグなソリにビックリ』

知床財団は、重たい荷物や野生鳥獣などを運搬することが多々あります。そんなお仕事に欠かせないもの、それは『ビッグなソリ』です！

100kg 以上になるエゾシカやヒグマを載せて引きずっても、また多少手荒に扱ってもビクともしません。雨風雪に晒され、直射日光を浴び続けても、割れる気配は一切ありません。大型動物の運搬という重労働に耐え抜き、知床の厳しい自然環境下で長期にわたり性能を維持するこの大きなソリは、知床財団の活動に欠かせない道具の一つです。

ビッグなソリは、普段使いにはオーバーなスペックですが、この商品がどうしても気になる方は、ぜひビジターセンターに聞きに来てください♪

縦：137 cm 横：63.5 cm



四コマでお届け♪ 知床財団職員の日常

中毒



まつばやしりょうた
保護管理事業係

羅臼で暮らす

知床財団 職員紹介 #03

～プロフィール～

名前：谷 洸哉

(たに こうや)

出身地：岩見沢市

出身大学：酪農学園大学

年齢：秘密



～コメント～

大学時代に行っていたヒグマの研究が縁で知床財団へ入り、知床生活も7年目に突入しました！ウトロで4年を過ごし、羅臼に来て3年目。この町の豊かな自然と人の温かさによりすっかり魅了されました。

現在の仕事は、国立公園関連の業務や野外巡視、野生鳥獣対策など幅広く活動中。クマ学習も行っています。仕事を通じてお会いした町民の方に、町内で声をかけていただき、嬉しく思っています。趣味は、登山や湖沼巡り、スノーボードなどアウトドア活動中心ですが、荒天の日には家で映画を見ながらまったりとしています。



私の好きな景色 (モイルス湾)



また、羅臼に来てから、スタッフとして「ふるさと少年探検隊」に2回参加しました。皆さんと過ごした時間はとても大切な思い出です。

キャンプネーム『たにこう』

現場で見かけた際は
気軽にお声がけください！

賛助
会
員
募
集
中



野生動物の保護管理活動
を行っています。

私たち知床財団は、人と野生動物の共存を目指し、
学術調査やそこから得られた知見を活かした野生
動物の保護管理活動を行っています。

公益財団法人 知床財団

知床自然センター
〒099-4356 斜里郡斜里町字岩宇別531番地
TEL: 0152-24-2114 FAX: 0152-24-2115

知床羅臼ビジターセンター
〒086-1822 目梨郡羅臼町湯ノ沢町6-27
TEL: 0153-87-2828 FAX: 0153-87-2876

ホームページからクレジットカードでご入会いただけます。



知床財団 公式 HP

令和 8 年度 羅臼町職員採用試験 (社会人枠) のお知らせ

羅臼町では、民間企業や公的機関等での職務経験を活かし、羅臼町政に貢献できる優れた人材を募集します。

[受付期間] 令和 7 年 12 月 3 日 (水) ~ 令和 8 年 1 月 14 日 (水)
※受付時間 午前 9 時から午後 5 時まで
(土曜・日曜及び祝日は受付していません)
※郵送で申込みの場合は、封筒の表に「職員試験申込」と朱書きし、1 月 14 日までの消印のあるものに限りします。

[申込方法] 所定の「①受験申込書」、「②エントリーシート」をダウンロードの上、郵送若しくはメールにて申込みするか下記 URL の「応募フォーム」より申込みして下さい。



※ <https://www.harp.lg.jp/AEWoO3D0>

【応募フォーム QR】

※受験申込書、エントリーシートを郵送により請求する場合は、封筒の表に「職員採用試験申込書等請求」と朱書きし、宛先を明記して 140 円切手を貼った返信用封筒 (A4 判が入る大きさ) を必ず同封して下さい。

[第 1 次試験] 書類審査
(受験申込書及びエントリーシートによる審査)

[第 2 次試験] 適性検査試験、面接試験
(会場：羅臼町役場)

※詳細は「4. 試験日程及び試験内容等」をご覧ください。

1. 採用職種・採用予定数及び職務内容

採用職種	採用予定数	職 務 内 容
一般事務職	3 名	町長部局、教育委員会、議会事務局など、様々な分野で幅広い一般行政事務全般の業務に従事します。
一般事務職 (水産)	1 名	町長部局に所属し、一般行政事務を主体として水産業における業務に従事します。

採用職種		採用予定数	職 務 内 容
専 門 職	技 術 職 (建 築)	1 名	町長部局に所属し、建築全般及び一般行政事務の業務に従事します。
	技 術 職 (土 木)	2 名	町長部局に所属し、道路・河川・公園・上水道などの土木工事の設計・施工管理・維持管理及び一般行政事務に従事します。
	保健師	2 名	町長部局に所属し、保健指導全般及び一般行政事務の業務に従事します。
	社会福祉士	1 名	町長部局に勤務又は在籍し、社会福祉又は介護保険全般及び一般行政事務の業務に従事します。
	幼稚園教諭	1 名	幼稚園に勤務し、幼稚園業務に従事します。
	学芸員	1 名	郷土資料館に勤務し、文化財保護・調査及び施設管理の業務に従事します。

2. 受験資格

本試験への応募に対し、次の受験資格の要件を満たした方のみ受験資格がありますのでご留意願います。

(1) 一般事務職

- ① 昭和51年4月2日から平成19年4月1日までに生まれた方
- ② 普通自動車免許一種を取得又は採用日までに取得見込みの方
- ③ 高等学校以上を卒業された方若しくは大学等（専門学校、短期大学、大学院含む）を卒業（見込み）した方
- ④ office 製品全般に対し一定の知識及び操作スキルがある方
※〔尚可〕・民間企業や公的機関等において職務経験がある方（経験年数は問いません。）

(2) 一般事務職（水産事務職）

- ① 昭和51年4月2日から平成19年4月1日までに生まれた方
- ② 普通自動車免許一種を取得又は採用日までに取得見込みの方
- ③ 高等学校以上を卒業された方若しくは大学等（専門学校、短期大学、大学院含む）を卒業（見込み）した方
又は、水産系の学科を卒業の方で、民間企業や公的機関等において水産業業務などの実務経験若しくは興味のある方
- ④ office 製品全般に対し一定の知識及び操作スキルがある方

(3) 建築技術職

- ① 昭和51年4月2日から平成19年4月1日までに生まれた方
- ② 普通自動車免許一種を取得又は採用日までに取得見込みの方
- ③ 学校教育法による4年制大学若しくはこれに準ずる学校を卒業（見込み）した方で建築系の学科を専攻した方

若しくは、二級建築士以上の免許を取得している方。（採用時までには取得見込みの方も含む）
又は、建築系の学科を卒業の方で、民間企業や公的機関等において建築工事の設計、工事監督・監理などの実務経験が3年以上ある方

（４）土木技術職

- ① 昭和51年4月2日から平成19年4月1日までに生まれた方
- ② 普通自動車免許一種を取得又は採用日までに取得見込みの方
- ③ 学校教育法による4年制大学若しくはこれに準ずる学校を卒業（見込み）した方で土木系の学科を専攻した方

若しくは、土木施工管理技士の免許を取得している方。（採用時までには取得見込みの方も含む）
又は、土木系の学科を卒業の方で、民間企業や公的機関等において土木・水道工事の設計、工事監督・監理などの実務経験が3年以上ある方

（５）保健師

- ① 昭和51年4月2日から平成16年4月1日までに生まれた方
- ② 普通自動車免許一種を取得又は採用日までに取得見込みの方
- ③ 学校教育法による4年生大学若しくはこれに準ずる学校を卒業された方若しくは修了見込の方
- ④ 保健師の資格を有する方（採用時までには取得見込みの方も含む）

（６）社会福祉士

- ① 昭和51年4月2日から平成16年4月1日までに生まれた方
- ② 普通自動車免許一種を取得又は採用日までに取得見込みの方
- ③ 学校教育法による4年生大学若しくはこれに準ずる学校を卒業された方若しくは修了見込の方
- ④ 社会福祉士の資格を有する方（採用時までには取得見込みの方も含む）

又は社会福祉士の受験資格を有する方

（７）幼稚園教諭

- ① 平成3年4月2日から平成18年4月1日までに生まれた方
- ② 普通自動車免許一種を取得又は採用日までに取得見込みの方
- ③ 学校教育法による4年生大学若しくはこれに準ずる学校を卒業された方若しくは修了見込の方
- ④ 幼稚園教諭の資格を有する方（採用時までには取得見込みの方も含む）

（８）学芸員

- ① 平成3年4月2日から平成16年4月1日までに生まれた方
- ② 普通自動車免許一種を取得又は採用日までに取得見込みの方
- ③ 学校教育法による4年生大学若しくはこれに準ずる学校を卒業された方若しくは修了見込の方
- ④ 考古学、歴史学又はその他これに準ずる学科を専攻し博物館法で定める学芸員の資格を有する方（採用時までには取得見込みの方も含む）

(9) 日本の国籍を有しない方、または地方公務員法第 16 条の各号いずれかに該当する方は受験できません。

- ・ 成年被後見人又は被保佐人
- ・ 禁錮以上の刑に処せられ、その執行を終わるまで又はその執行を受けることがなくなるまでの者
- ・ 羅臼町職員として懲戒免職の処分を受け、当該処分の日から 2 年を経過しない者

3. 採用予定日 令和 8 年 4 月 1 日

4. 試験日程及び試験内容等

(1) 第 1 次試験

科 目	内 容
書類審査	受験申込時に提出する受験申込書及びエントリーシートの審査

(2) 第 2 次試験

受験対象	日時・場所	科目	内 容
第 1 次試験 合格者	令和 8 年 2 月 13 日 (金) 午後 1 時 30 分から 羅臼町役場	・ 適性検査試験 (Spi) ・ 面接試験	コミュニケーション力、ストレス耐性、行動力、向上心などの基礎となる能力の適性検査試験と人物などについての個人面接試験

5. 合格発表

(1) 第 1 次試験 令和 8 年 1 月 26 日 (月)

羅臼町ホームページに掲載し、応募者に郵送で通知します。

(2) 第 2 次試験 令和 8 年 2 月 26 日 (木)

羅臼町ホームページに掲載し、合格者のみに郵送で通知します。

6. 申込み及び問い合わせ先

〒086-1892 北海道目梨郡羅臼町栄町 100 番地 83

羅臼町役場 総務課 総務係 職員厚生担当 TEL 0153-87-2111

羅臼町ホームページアドレス <http://www.rausu-town.jp/>

ごみ収集の日程について

12月30日（火）から翌年1月4日（日）まで

ごみ収集はお休みです。

※清掃センターへの持ち込みも出来ません。

日	月	火	水	木	金	土
12/21	22	23	24	25	26	27
28	29	30	31	1/1	2	3
4	5	6	7	8	9	10

12月29日（月）

※色の付いた日はお休みです。

清掃センターへの持ち込みは、

16：00までお願いいたします。



羅臼町役場 町民環境課（TEL 87-2115）

年末年始の「し尿処理」について

年末年始のし尿処理は、汲取り業者及び受入施設が休業するため、

12月30日（火）から1月5日（月）

までお休みとなります。



羅臼町役場 町民環境課（TEL 87-2115）
根室北部衛生組合浄化センター



年末年始休館のお知らせ

下記の期間、羅臼町図書館は年末年始のため休館いたします。
ご不便をおかけいたしますが、ご理解とご協力をお願いいたします。

**2025年12月29日（月）
～2026年1月5日（月）**

2025年、返し忘れの本はありませんか？

年内の返却は、12月28日（日）17:00まで受け付けています。

休館期間中は、本の貸出・返却等はできませんのでご注意ください。



**年末年始はいつもより
本を借りられる期間が長くなります！**

12月29日（月）～1月5日（月）までの年末年始の休館に伴い、貸出期間が変更となります。最大21日間となり、いつもより長く借りることができます。
この機会にぜひご来館ください！

貸出日	返却日	貸出期間
12月16日（火）	1月6日（火）	21日間
12月17日（水）	1月6日（火）	20日間
12月18日（木）	1月6日（火）	19日間
12月19日（金）	1月6日（火）	18日間
12月20日（土）	1月6日（火）	17日間
12月21日（日）	1月6日（火）	16日間
12月22日（月）	休館日	
12月23日（火）	1月6日（火）	14日間（以降、通常14日間）

開館時間：＜平日＞10:00～20:00 ＜土・日・祝＞10:00～17:00

図書館（85-7171）

12月は

飲酒運転根絶対策期間

飲酒運転を

しない、させない、許さない

そして見逃さない!

飲んだら乗るな!



乗るなら飲むな!

飲酒運転を発見したら、
110番通報しましょう!

📌 緊急時は110番通報をお願いします!

📌 また、常習的に飲酒運転をしている運転手などの情報提供は、「飲酒運転ゼロボックス」を活用してください!

【QRコードを読み込むと、北海道警察「飲酒運転ゼロボックス」のページへ移動します。】



レバンガ北海道GM 桜井良太 さんの
「飲酒運転根絶メッセージ」動画です。



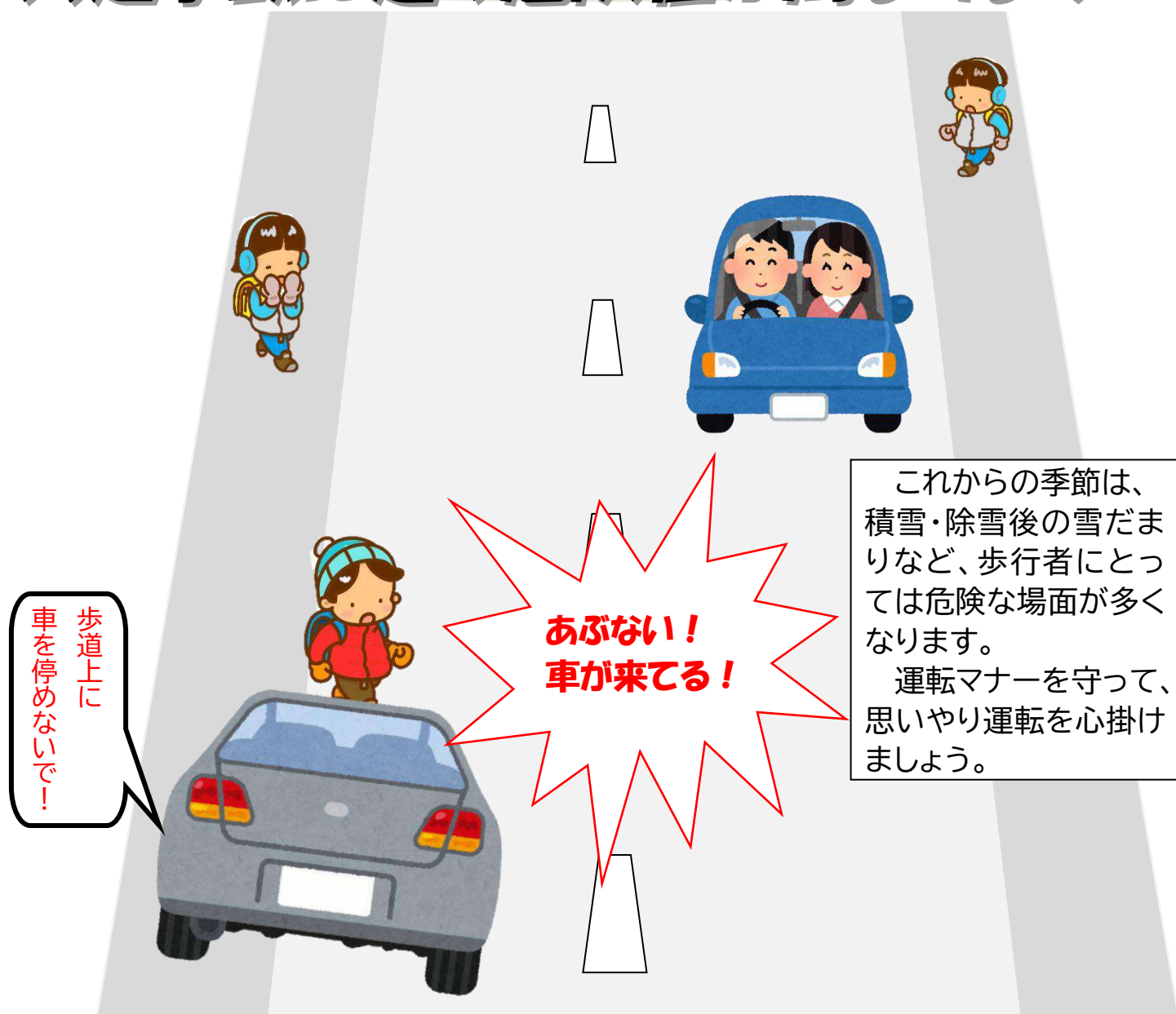
【QRコードを読み込むと、北海道くらしの安全チャンネルのページへ移動します。】



北海道飲酒運転根絶推進協議会

歩道上への違法駐車は やめましょう

歩道上に駐車されている車を避けて、
歩行者が車道に出てしまうと、
交通事故に遭う危険性が高まります！



除雪による 通学路確保のお願い



～町民の皆さんへお願い～

例年、雪を歩道へ積み上げることにより、子どもたちの通学路が確保されず、やむを得ず車道を歩いて通学している子どもたちの姿が見受けられます。

また、バス停留所付近に雪が堆積し、道路上でバスを待つ子どもたちの姿もあり、冬季の通学の際に危険が生じています。

除雪についてご配慮を頂き、安全な通学路の確保にご協力を頂けますようお願いいたします。

1. 除雪・排雪の際には、原則「**通学路に雪を積まない**」でください。
大雪などの理由でやむを得ず通学路に堆積させた場合にも、**2～3人が通れる程度、通学路の確保**をお願いします。
2. 除雪・排雪の際には、民家のない場所やバス停留所付近の通学路の除雪にもご協力をお願いします。
3. 除雪車などが除雪・排雪した後の通学路へ雪を積み上げるなど、**子ども達の通学の際に支障が生じるような除雪は絶対にしない**ようお願いいたします。



「子ども達の大切な命を守る」意味からも、自分の子どもがいる・いないにかかわらず通学路の確保についてご理解とご協力をお願い申し上げます。



出演者:

—リファ—
Rihwa



【Rihwa 公式HP】

北海道出身のシンガーソングライター。カナダの高校へ留学後、2012年に日本でメジャーデビュー。ドラマ主題歌「春風」や「Last Love」など、多くのヒットを生み出す。KTタンストール、Maroon5、ミシェル・ブランチなど、数々の世界的アーティストとのコラボを実現している。

2022年にデビュー10周年を迎え、映画「ブラダを着た悪魔」の主題歌を手掛けたKTタンストールと共にプロデュースしたアルバム「The Legacy EP」をリリース。
2024年にはオーケストラバージョンの「春風」、自身初となるコンセプトアルバム「NOSTALGIA」を発表し、全国ツアーを開催。

カントリー・ミュージックにリスペクトした音楽で、太陽のように明るくパワフルな歌声を世界へ届けている。

＼ 羅臼を担う若者で仕掛ける街おこしLIVE! vol.7 /

うるとらうす!

2026

1/9 Fri

Open 17:30

Start 18:00

会 場

羅臼町立春松小学校
(羅臼町八木浜町190番地)

料 金

2,000円(税込)

■チケットの取扱については羅臼町教育委員会他
※チケット含め各種情報は、公式SNSにて随時掲載しますのでご確認ください。



URUTORAU0109

【Instagram】

生配信ライブ開催!

会場、生配信どちらでも
お楽しみいただけます!

お問い合わせ

羅臼町教育委員会 社会教育課【電話】0153-87-2004(平日8:45~17:30まで(土日祝は閉庁))【メール】sec.shakyo@rausu-town.jp
主催: うるとらうす! 実行委員会(羅臼町芸術文化鑑賞事業実行委員会) 協力: 羅臼町教育委員会・羅臼町文化協会

第2弾

防災備蓄食糧を放出します

町では、災害発生時の備えとして様々な防災備蓄品を備えています。今回、整備している食糧品の入れ替えに伴い、町民の皆様に下記の通り還元いたします。

ぜひこの機会に、町で整備している備蓄食糧はどのようなものなのか体感していただき、自分に合った備蓄食糧をご家庭で備える参考にしてください。

- ◎ 期 間 令和7年 **12月11日** (木) から当面の間
※無くなり次第終了となります。
- ◎ 場 所 羅臼町役場 正面玄関付近
- ◎ 還元内容 アルファ米、ソフトパン、備蓄水
- ◎ 個数制限 各種、1人あたり2個まで

○食糧は自由にお取りいただけます。

○持ち帰り用の袋の用意はありませんので、持参してください。

◎賞味期限が近いため、ご家庭での備蓄には向きません。速やかに消費していただきますようお願いします。



賞味期限: 令和8年2月



賞味期限: 令和8年2月



賞味期限: 令和7年12月

※写真は一例です。また、味によって賞味期限が若干異なるものもあります。

【お問合せ先】 総務課 87-2111

役場関係 年末年始の休業期間

施設名	年末年始休業期間	備考
役 場	12月31日（水）～1月5日（月）	○管理人が常駐しておりますので緊急時には連絡願います。（87-2111）
図 書 館	12月29日（月）～1月5日（月）	
ら う す ぽ	12月30日（火）～1月5日（月）	
診 療 所	12月30日（火）～1月4日（日）	○急病の場合は、必ずお電話でご相談ください。（87-2116）
郷 土 資 料 館	12月27日（土）～1月5日（月）	
コミュニティーセンター	12月31日（水）～1月5日（月）	
老人福祉センター （ 福 寿 園 ）	12月30日（火）～1月4日（日）	○一般入浴は1月8日（木）からとなります。
清 掃 セ ン タ ー （ ご み 収 集 ）	12月30日（火）～1月4日（日）	○12月29日（月）は午後4時までゴミの受入を行います。
学 校 閉 庁 日	12月27日（土）～1月4日（日） 12月29日（月）～1月3日（土）	○羅臼小学校・春松小学校・知床未来中学校 ○羅臼高校
子ども発達支援 ・子育て支援センター あ り ん こ	（発達） 12月26日（金）～1月5日（月） （子育て） 12月25日（木）～1月5日（月）	
羅臼国後展望塔	12月29日（月）～1月5日（月）	

《 緊急時の連絡先 》

区 分	連 絡 期 間	連 絡 先	電 話 番 号
道 路 関 係	国道	釧路開発建設部 中標津道路事務所	0153-72-3221
	道道	釧路総合振興局釧路建設管理部 中標津出張所（旧土現）	0153-72-3213
	町道	役 場	87-2111
水道関係	12月31日（水）～1月5日（月）	役 場	87-2111

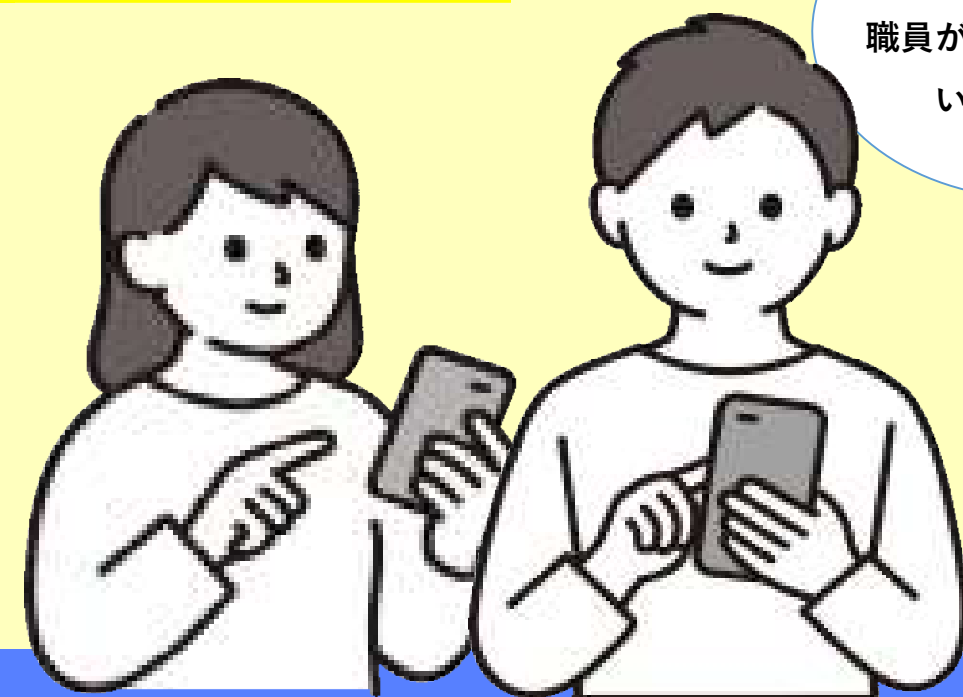
医療費控除・スマホ申告会

マイナンバーカードをお持ちの方へ

開催のお知らせ

医療費が一定額以上かかった年は、
確定申告により医療費控除が受けられる場合があります！
スマホ申告は、ご自宅からでも簡単に
申告できる便利な方法です。

スマホの操作は
職員が丁寧にサポート
いたします！



日 時 令和8年1月16日金曜日
第1部：10時～ 第2部：13時～
場 所 羅臼町役場
対 象 者 医療費控除による還付申告を予定されている方
マイナンバーカードを保有している方
申込方法 電話予約／町公式LINE予約フォーム準備中です。
(開設完了後は公式LINEでお知らせします。)

羅臼町役場 町民環境課 税務担当 0153-87-2113

医療費控除ってなに？

1年間に支払った医療費が一定額以上※の場合、確定申告を行うことで
「所得税の還付」「住民税の軽減」を受けることができます。

医療費総額が10万円超の場合、または
所得200万円未満は所得の5%超の場合に適用されます。



対象になる医療費ってなに？

病院や診療所で支払った医療費、薬局で支払った薬代はもちろん対象です！



対象外は？



病気やけがの治療以外の、
予防や美容目的の費用は対象外です！

人間ドック・予防接種・診断書作成料・入院の際の差額ベッド代
健康食品・栄養ドリンク・美容目的の矯正費用 などの

NPO法人羅臼スポーツクラブらいず

第6回知床ネイチャークルーズ杯

町民ミニテニス大会

2026.01.18(日) 09:00~13:00

らうすぽ2階アリーナ

らいずの新年明けて最初のイベントは「ミニテニス」大会です!!
今年度も「知床ネイチャークルーズ」様にご協力いただき大会を開催します。
ミニテニスは幅広い世代で楽しんでいただけるスポーツです。
お友達やご家族と優勝目指してぜひご参加下さい!!

1/17(土)は
ミニ・バド・ラーの
時間を全面開放して
ミニテニスの
練習ができます!!

対 象: 羅臼町民ならどなたでも

参加料: 1人 300円 / らいず会員 200円

内 容: A(競技性重視)・B(レク性重視)
の2クラスによる大会

持ち物: 上靴・タオル 他
ラケット等の道具はらいずで
用意します)

A CLASS

- ・ちからいっぱい
打ち合いたい
- ・自分の実力を
試したい
- ・ミニテニス経験者

B CLASS

- ・初心者向け
- ・とにかく楽し
みたい
- ・気軽にスポーツ
がしたい

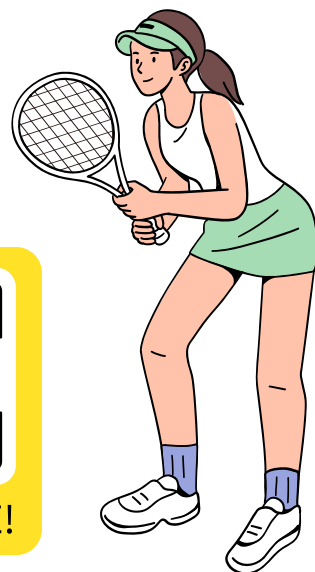
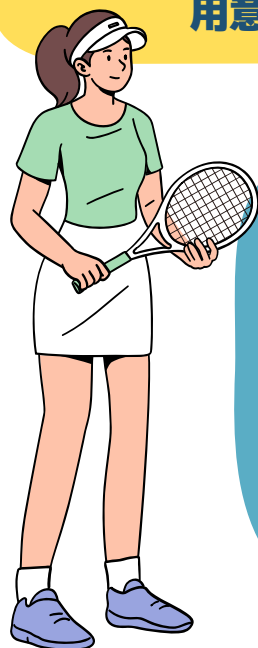
お申込み

- ・2人1組(個人申込も可能です。
お気軽にお問合せください)
- ・電話またはQRコードにて申込
参加者氏名・年齢(学年)・連絡先
参加クラスを確認します。
- ・参加チーム数などの都合により、
事務局にてクラス・組合せの
調整をさせていただく場合が
あります。

締切
12/29
(月)
※期限厳守



SCAN HERE!



お申込み・お問合せ: 0153-85-7715

第10回 らいず会長杯

フロアカーリング大会

2025
12/21 日 9:00~13:00
※8:50受付スタート9:00開会式

場 所：らうすぽ2階アリーナ

今年で第10回目を迎えるフロアカーリング大会は

『豪華景品』を用意していたり… 参加者全員にチャンスのある

『お楽しみ抽選会』も開催します★

初めての方も、もちろん大歓迎♪ ご家族やお友達とワイワイ楽しく

参加して、この特別な大会をぜひ皆さんと一緒に楽しみましょう!!

参加料
300円

(保険料込)

らいず会員

200円

締切

12/16(火)

17:00 まで!

開催案内

対 象 羅臼町民ならどなたでも!

持ち物 上靴・飲み物・動きやすい服装

申込み ・ 下記申込み用紙をらいず事務局に持参していただくか
FAX(0153-85-7725)にてお申込みください。
・ QRコードからでもOKです!

※4人1チームでお申込みください。

(個人での参加をご希望される方は事務局までお問い合わせください)



申込用QRコード

フロアカーリング大会申込用紙

チーム名		代表者連絡先	☎
①代表者名	(会員・非会員)	②選手名	(会員・非会員)
③選手名	(会員・非会員)	④選手名	(会員・非会員)

正社員募集

～スポーツを通して、羅臼町の
まちづくり、ひとづくり～
地域の元気を支える仲間を探しています



令和8年4月1日から一緒に働いてくれる職員の方を募集いたします

私たちは、子どもから高齢者まで様々な年代の方が
『いつでも・どこでも・だれでも』楽しく活動できる場をつくる
『総合型地域スポーツクラブ』です。運動の経験が無くても大丈夫です。
人と関わることが好きで、地域を元気にしたいという方、一緒に働いてみませんか。

スポーツや
健康づくりに
興味がある方

地域の方々と
関わることが
好きな方

運動経験不問！
資格取得も可能で
サポート体制◎

チームで
協力しながら
仕事をしたい方

業務内容

- ・施設の管理運営
- ・子どもから高齢者まで幅広い世代の方が楽しく体を動かすサポート
- ・クラブ運営にかかわる事務(総務・経理・広報) など

応募について

期日
令和8年1月30日(金)17:00まで
提出書類
履歴書(市販のもので構いません)
応募方法
期間中に提出書類を事務所まで
直接お持ちいただくか、郵送にて
お送りください※1月30日(金)必着
選考方法
後日、面接日をお知らせいたします。
採用につきましては、履歴書と面接
内容をもとに決定いたします。

募集人員	正社員 1名 (試用期間3か月)
勤務日	原則 月～金曜日
勤務時間	8:45～17:30(休憩1時間)
休日・休暇	土・日・祝日(事業等で休日出勤した場合は平日に代休) ※有給休暇の他、特別休暇あり
給料	月給 178,600円～
手当	扶養手当・通勤手当・期末勤勉手当・寒冷地手当 ・時間外手当・住居手当
時間外勤務	あり(月平均10時間程度)
福利厚生	雇用保険・社会保険・退職金制度あり 健康診断・予防接種費用の負担あり
必要資格	普通自動車運転免許(AT限定可) パソコンの基本操作(Word・Excelなど)

応募・お問合せ：NPO法人羅臼スポーツクラブらいず

住所：北海道目梨郡羅臼町栄町102番地 羅臼町民体育館(らうすぽ)内らいず事務局
TEL:0153-85-7715 FAX:0153-85-7725

NPO法人羅臼スポーツクラブらいず

モルック 大会

～大人の体験会～

誰でも
勝てる
チャンス!!

モルックは、フィンランド生まれのスポーツです。ルールはとてもシンプルで、年齢や体力に関係なく楽しめます。



日時・場所

令和8年 **1月19日** (月) 18:30～21:00
らうすぽ2階アリーナ

対象・参加料

18歳以上の町民 / 一人 200円

申込 申込締切：令和8年1月14日(水)まで

個人または4人1チームでのお申込
QRコード/らいず事務局へ申込書を持参
(個人申込の方は電話申込もお受けします。
後日事務局でチーム編成をさせていただきます。)

お問合せ・お申込み：0153-85-7715

ルール

- ・木製の棒(モルック)を投げ、1～12までの数字が書かれたピン(スキttl)を倒す。
- ・倒れたスキttlの本数が複数の場合は倒れた本数、1本の場合はスキttlに書かれた数字が点数になる。
- ・先に合わせて「50点」取った方が勝ち。
- ・50点を超えると「25点」に戻るペナルティなどがある。



チーム名

代表者連絡先

①

参加者氏名

②

参加者氏名

③

参加者氏名

④

参加者氏名