

羅 白 町
2007
資料編

平成19年度 羅白町資料編



C O N T E N T S

町章・町名の由来・位置・面積・出来事・・・	1
気象・・・・・・・・・・・・・・・・	2
人口・・・・・・・・・・・・・・・・	3
産業・・・・・・・・・・・・・・・・	4
衛生・上水道・・・・・・・・	6
医療・福祉・・・・・・・・	7
教育・・・・・・・・	9
防災・交通・道路・消防・・・・・・	11
議会・財政・・・・・・・・	12
行政機構図・・・・・・・・	13
官公署・団体・・・・・・・・	15

人・まち・自然・いきいき 知床新時代
魚の城下町 らうす



町章・町名の由来



町章は羅白の白を輪にして和を表し、和をもってこの町の発展を希って定められたものである。
(昭和 25 年 10 月制定)

〔町名の由来〕

羅白(ラウス)語源

町名羅白はアイヌ語「ラウシ」(獣の骨のある所の意)から転化したもの。

この地一帯はアイヌの狩猟の地であったためこの名が起こったという。

位置・面積

位置及び面積



位置

北緯 44 度 01 分

東経 145 度 11 分

面積 397.87 k m²

〔面積割合〕(単位：k m²)

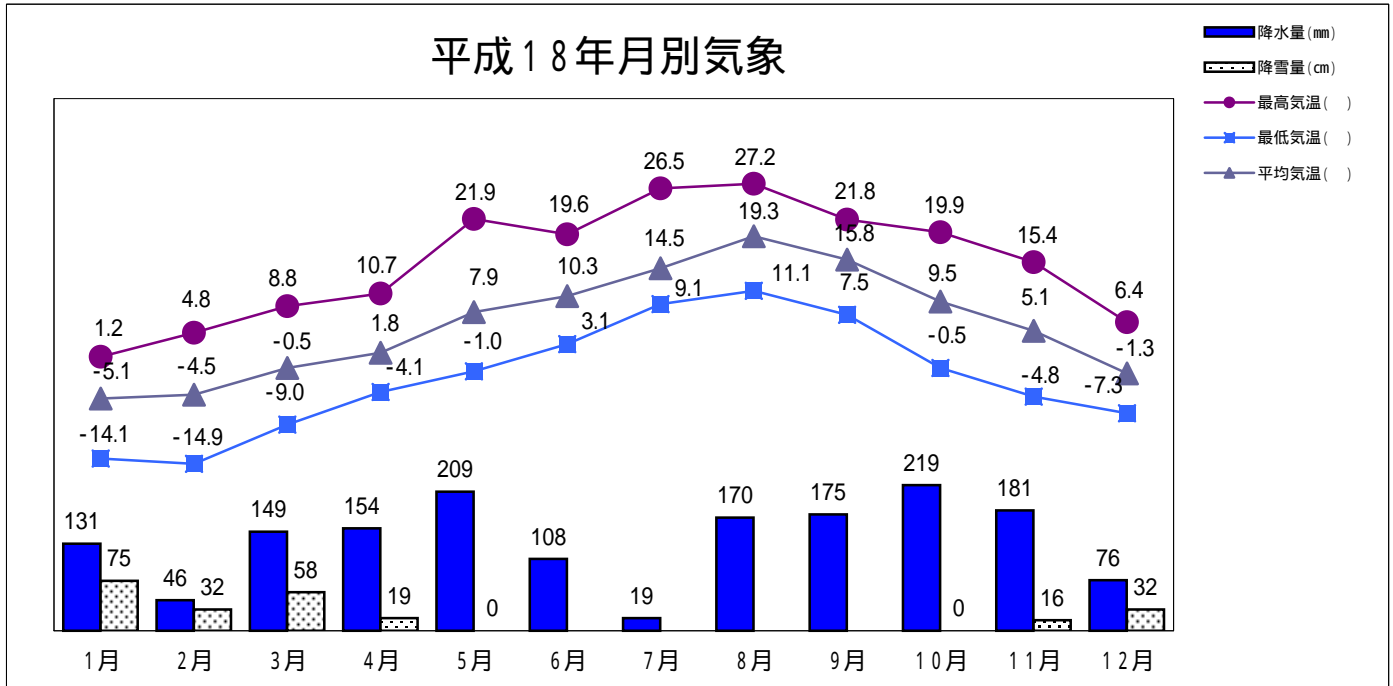
畑	4.53	1.1%
宅地	1.35	0.4%
山林	23.88	6.0%
牧場	0.73	0.2%
原野	10.86	2.7%
雑種地	1.15	0.3%
その他	355.37	89.3%

出来事(平成 18 年度)

年月日	羅白町に関する主な出来事
H18. 3 ~	知床半島周辺海岸に油に汚染された大量の海鳥の死骸発見
H18. 5. 7	知床横断道路開通
H18. 5.21	道の駅「知床らうす」の来場者が 80 万人を突破
H18. 6.14	全国より公募していた極上銀毛サケのブランド名を『羅皇』に決定
H18. 7. 5	「海ゴミサミット知床・らうす会議」開催(6日:フォーラム開催)
H18. 7. 9	知床羅白町観光協会設立 50 周年記念事業で IoT-ISM のフォーラム開催
H18.10. 8	発達した低気圧により高潮被害、漁業・水産被害など被害多数
H18.10.15	道の駅「知床らうす」の来場者が 100 万人に到達
H18.12. 1	知床財団が斜里・羅白両町が設立した新たな財団として認定される
H19. 1.21	安全操業中のスケソウ刺し網漁船がロシア国境警備艇に拿捕

気 象

平成18年月別気象



		1月	2月	3月	4月	5月	6月	7月	8月	9月	10月	11月	12月
風速	最大(m/s)	18	14	20	12	13	10	8	6	17	13	21	13
	平均(m/s)	4.0	2.8	3.0	2.4	2.6	1.9	1.9	2.0	2.9	3.2	3.5	2.7
日照時間(h)		64.8	98.1	98.3	126.2	179.3	63.4	91.9	116.7	129.7	117.0	78.4	80.5

(資料:根室測候所)

(注意) 最高気温及び最低気温は、当該月の極値である。

人口

人口・世帯数の推移

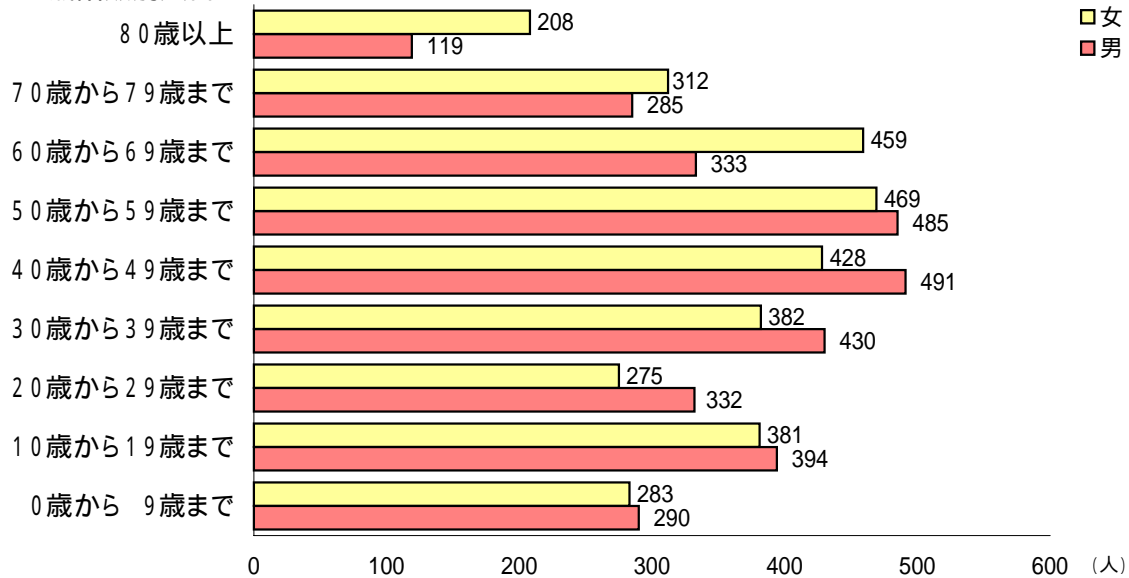
年次	区分 世帯数 (戸)	人口(人)			備考
		男	女	計	
昭和45年	2,010	4,627	4,118	8,745	第11回国勢調査 10月1日
50年	2,085	4,454	3,795	8,249	第12回 "
55年	2,804	4,480	3,819	8,299	第13回 "
60年	2,566	4,227	3,838	8,065	第14回 "
平成 2年	2,409	3,948	3,857	7,805	第15回 "
7年	2,254	3,717	3,754	7,471	第16回 "
12年	2,355	3,499	3,457	6,956	第17回 "
13年	2,212	3,408	3,472	6,880	住民基本台帳人口 3月末
14年	2,221	3,398	3,445	6,843	"
15年	2,218	3,348	3,404	6,752	"
16年	2,230	3,338	3,383	6,721	"
17年	2,231	3,295	3,355	6,650	"
18年	2,217	3,229	3,268	6,497	"
19年	2,189	3,159	3,197	6,356	"

人口動態の推移

各年12月末現在

年次	自然的人口増減			社会的増減			増減計	婚姻	離婚
	出生	死亡	増減	転入	転出	増減			
平成10年	51	49	2	244	385	-141	-139	44	11
11年	80	49	31	267	348	-81	-50	44	18
12年	63	47	16	210	335	-125	-109	44	15
13年	78	47	31	218	319	-101	-70	52	18
14年	70	41	29	185	280	-95	-66	47	20
15年	56	54	2	230	249	-19	-17	35	23
16年	69	54	15	173	240	-67	-52	40	16
17年	65	56	9	151	234	-83	-74	37	15
18年	41	57	-16	167	218	-51	-67	35	18

10歳階級別人口



(資料：町民生活課)

－ 産 業 －

産業別15歳以上就業者数の推移

産業区分	年次	平成7年			平成12年			平成17年		
		総数	男	女	総数	男	女	総数	男	女
総数		4,187	2,555	1,632	3,999	2,408	1,591	3,732	2,210	1,522
第1次産業		1,930	1,298	632	1,729	1,135	594	1,553	1,044	509
農業		38	24	14	38	22	16	28	16	12
林業・狩猟業		6	6	0	3	3	0	4	4	0
漁業		1,886	1,268	618	1,688	1,110	578	1,521	1,024	497
第2次産業		718	429	289	778	486	292	666	379	287
鉱業		11	9	2	10	9	1	9	8	1
建設業		305	250	55	323	276	47	192	166	26
製造業		402	170	232	445	201	244	465	205	260
第3次産業		1,539	828	711	1,491	787	704	1,513	787	726
卸・小売業		540	223	317	496	207	289	574	207	367
金融・保険業・不動産業		49	20	29	46	19	27	38	21	17
運輸・通信業		108	91	17	114	91	23	99	82	17
電気・ガス・水道業		8	8	0	1	1	0	3	2	1
サービス業		636	328	308	644	311	333	614	316	298
公務		198	158	40	190	158	32	185	159	26
分類不能の産業		0	0	0	1	0	1	0	0	0

(国勢調査より)

農家数・乳牛飼育頭数・牛乳出荷量の推移

年 度	農家数	乳牛数(頭)	出荷量(t)
平成10年度	16	873	3,862
11年度	16	860	3,967
12年度	15	855	3,707
13年度	14	850	3,817
14年度	14	850	3,842
15年度	14	837	3,810
16年度	14	816	3,584
17年度	11	722	3,194
18年度	11	705	2,841

(標津町農協調べ)

工業の推移

年次	事業所数	従業者数	製造品出荷額(万円)
平成 9年	29	310	1,194,353
10年	27	296	900,203
11年	25	287	866,848
12年	37	309	965,985
13年	29	367	993,389
14年	35	327	840,414
15年	25	325	919,988
16年	25	363	887,222
17年	22	306	851,489

(工業統計調査より)

商業の推移

年次	商店数	従業者数	年間商品販売額(百万円)
昭和57年	110	411	6,778
63年	111	467	13,447
平成 3年	106	450	14,267
6年	96	414	9,903
9年	85	424	10,716
11年	89	445	12,359
14年	89	471	12,995
16年	90	467	13,310

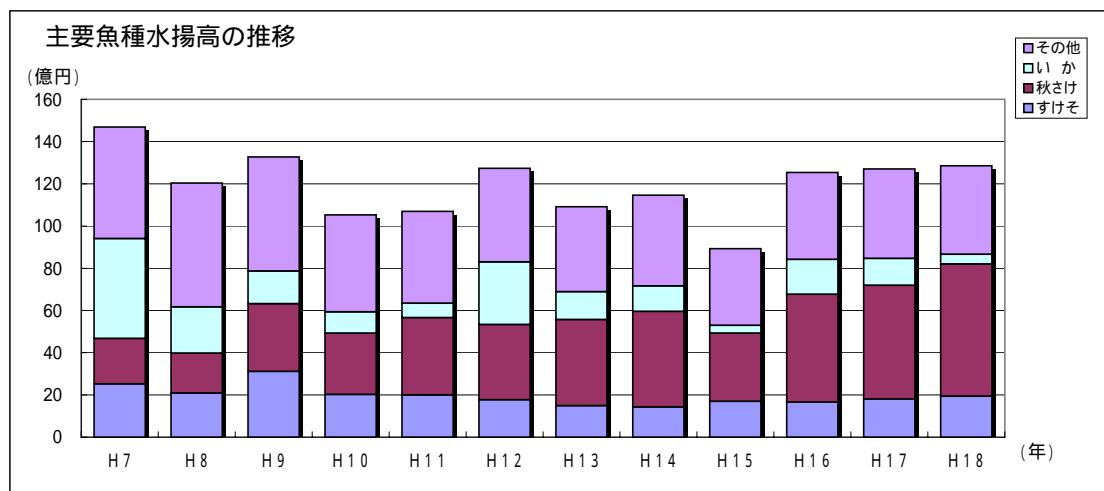
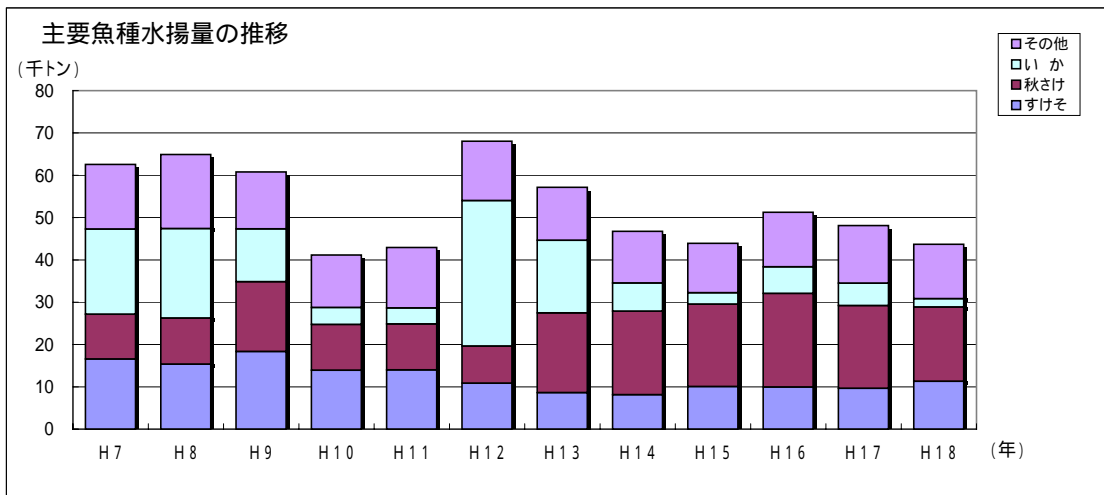
(商業統計調査より)

漁業生産状況

(単位 トン:千円)

年次 魚種	平成14年		平成15年		平成16年		平成17年		平成18年	
	数量	金額	数量	金額	数量	金額	数量	金額	数量	金額
すけそ	8,138	1,430,309	10,077	1,700,183	9,951	1,656,638	9,637	1,808,057	11,319	1,937,610
秋さけ	19,738	4,529,449	19,451	3,228,983	22,114	5,115,153	19,549	5,383,121	17,552	6,259,612
けいじ	2	31,364	7	63,592	7	67,206	7	84,252	6	92,239
ほっけ	4,486	696,667	4,735	626,116	6,474	973,894	7,772	1,324,034	6,546	1,220,755
めんめ	105	263,271	134	307,463	123	257,357	97	234,872	69	179,724
うに	151	278,544	112	271,363	84	158,470	19	96,379	19	124,906
たら	3,468	1,251,328	2,778	913,834	2,913	861,381	2,103	629,352	2,864	763,785
かれい	1,039	291,600	1,266	202,057	985	152,256	850	165,526	905	184,213
いか	6,648	1,205,551	2,696	366,508	6,281	1,651,458	5,288	1,271,697	1,936	463,492
おひょう	22	24,761	31	26,280	24	22,474	17	17,389	16	17,451
その他	2,489	440,807	2,246	422,036	1,793	429,915	2,291	514,029	2,038	549,553
こんぶ	459	1,015,617	374	803,484	501	1,186,854	476	1,176,973	419	1,059,119
合計	46,745	11,459,268	43,907	8,931,899	51,250	12,533,056	48,106	12,705,681	43,689	12,852,459

(資料:水産商工観光課)



－ 衛生・上水道 －

ゴミ処理・し尿処理

年度	ゴミ処理収集 区域世帯数	ゴミ処理量(t)			し尿処理収集 区域内世帯数	し尿処理収集量(t)	
		総量	1日平均収集量	1世帯 平均収集量		総量	1世帯平均 排出量
平成13年度	2,202	3,450	12.02	1.57	2,221	4,804	2.16
平成14年度	2,193	3,775	12.97	1.72	2,218	4,478	2.02
平成15年度	2,193	1,806	6.70	0.80	2,320	4,717	2.03
平成16年度	2,210	1,875	6.94	0.85	2,231	4,468	2.00
平成17年度	2,202	2,104	5.76	0.96	2,217	4,385	1.98
平成18年度	2,174	2,193	6.01	1.01	2,189	4,449	2.03

(資料:町民生活課)

合併処理浄化槽

年度	1～10人槽	11～20人槽	21～50人槽	51～100人槽	101～200人槽	201～300人槽	301人槽以上	設置数	設置率(%)
平成13年度	45	1	2	2	1			51	37.1
平成14年度	49	2	2					53	41.0
平成15年度	42	2	2					46	43.2
平成16年度	39	3						42	46.3
平成17年度	32							32	49.1
平成18年度	26	3	1				1	31	53.5
合計	233	11	7	2	1	-	-	254	

(資料:町民生活課)

上水道

区 分	平成14年度		平成15年度		平成16年度		平成17年度		平成18年度	
	上水道	簡易水道	上水道	簡易水道	上水道	簡易水道	上水道	簡易水道	上水道	簡易水道
給水区域内人口	6,089	605	6,074	625	6,011	577	5,870	566	5,747	553
給水人口	6,088	605	6,036	580	6,011	577	5,870	566	5,747	553
最大給水量(m /日)	3,977	429	3,764	429	3,813	429	3,814	429	3,749	429
1人1日最大給水量(%)	653	709	624	739	634	744	650	758	652	776
普及率(%)	100.0	100.0	100.0	100.0	100.0	100.0	100.0	100.0	100.0	100.0

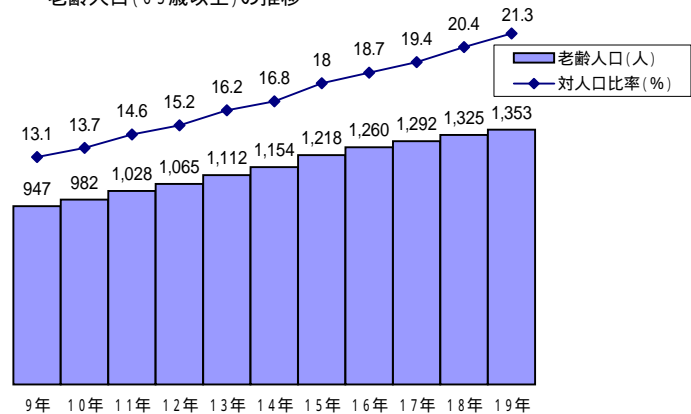
(資料:建設水道課)

－ 医療・福祉 －

医療施設及び従事者数(平成19年4月1日現在)

病院	1
歯科診療所	0
医師(人)	2
歯科医(人)	0
看護職員(人)	25
ベット数	48

高齢人口(65歳以上)の推移



幼稚園

(平成19年4月1日現在)

保育園名	園児数		教職員(人)	開設年月日	面積(m ²)	
	定員	現員			敷地	建物
羅臼幼稚園	210	116	13	H19.4.1	2,061	1,029
春松幼稚園	105	68	8	H19.4.1	1,217	810
羅臼町子ども発達支援センター		11	2	H19.4.18	641	326
羅臼町子育て支援センター		16		H19.4.18		
合計		95	10			

(資料：教育委員会学務課)

福祉施設

施設名	所在地	電話
峯浜町コミュニティセンター	峯浜町508番地4	88-3006
春日町福祉館	春日町47番地2	88-2867
麻布町福祉館	麻布町10番地1	88-2860
八木浜町福祉館	八木浜町30番地1	88-2868
知松福祉館	知昭町61番地2	88-2869
羅臼幼稚園	緑町301番地	87-2747
老人研修室	栄町102番地(公民館に併設)	87-2004
海岸町南へき地保健福祉館	海岸町14番地7	89-2128
海岸町北へき地保健福祉館	海岸町4番地2	89-2250
岬町コミュニティセンター	岬町119番地1	89-2117
羅臼町老人福祉センター	湯の沢町14番地3号	87-2390
羅臼町地域包括支援センター	栄町100番地83	87-5880

(資料：保健福祉課)

主要死因別死亡数(平成18年)

死 亡 原 因	死 亡 人 数
悪性新生物(13名) 肺癌 下咽頭癌・直腸癌・肝細胞癌・乳癌・胃癌 悪性神経膠腫・胆管細胞癌・原因不明癌	5名 各1名
肺炎	8名
急性心不全	5名
脳梗塞・急性呼吸不全	各4名
老衰・急性心筋梗塞	各3名
クモ膜下出血・肺水腫・縊死・溺水	各2名
脳卒中・脳出血・脳死・うつ血性心不全・汎発生血管内血液凝固症 肺動脈血栓塞栓症・特発性細菌性腹膜炎・術後多臓器不全・急性腎不全 慢性腎不全・肝不全・死因不明	各1名
合 計	60名

(資料:保健福祉課)

国民年金受給額の推移

(単位:千円)

年度		平成13年度	平成14年度	平成15年度	平成16年度	平成17年度
区分						
拠出年金	総額	750,698	782,755	798,629	818,748	837,602
	老齢	614,547	648,662	668,537	695,830	721,962
	障害	89,219	90,255	89,646	82,976	80,790
	遺族	46,932	37,579	33,596	33,516	28,184
	遺児	-	-	-	-	-
	寡婦	-	6,259	6,850	6,426	6,666
	母子	-	-	-	-	-

(資料:町民生活課)

国民健康保険の推移

年度		平成13年	平成14年	平成15年	平成16年	平成17年	
区分							
被保険者数 (年間平均)		4,541	4,542	4,542	4,494	4,443	
一般被保険者分	医療の 給付	件数	39,516	35,867	37,179	38,621	40,324
		金額 (千円)	581,193	549,557	575,791	610,853	660,829
	療養費	件数	552	591	600	483	616
		金額 (千円)	3,725	4,438	3,813	3,463	4,179
療養高 額費	件数	592	643	638	657	653	
	金額 (千円)	63,335	67,853	69,678	65,417	71,589	
その他給付	一時 助産 産費 育児 費	件数	40	34	26	40	26
		金額 (千円)	12,000	10,200	7,800	12,000	7,800
	葬祭 費	件数	27	40	33	39	43
	金額 (千円)	270	400	330	390	430	
老人保健 拠出金	金額 (千円)	355,650	360,015	336,061	242,850	229,951	

(資料:税務課)

教育

小・中学校の推移

	小 学 校				中 学 校			
	学校数	学級数	児童数	教員数	学校数	学級数	生徒数	教員数
平成14年	5	36	512	52	4	18	303	41
平成15年	5	34	491	52	4	16	271	41
平成16年	5	31	475	54	4	19	252	48
平成17年	5	28	437	50	4	19	248	46
平成18年	5	28	399	46	4	19	252	44
平成19年	5	25	356	46	4	17	250	39

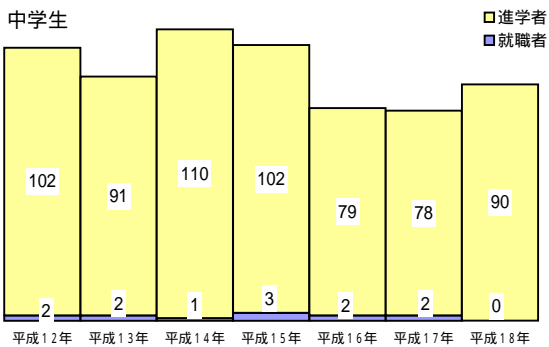
(資料:教育委員会学務課)

高等学校の推移

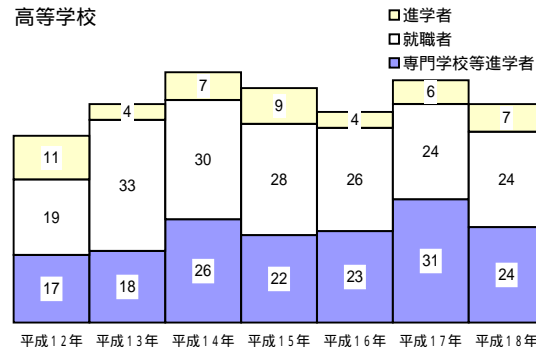
	学校数	学級数	教員数	生 徒 数		
				男	女	計
平成14年	1	6	23	97	90	187
平成15年	1	6	24	95	105	200
平成16年	1	6	23	92	120	212
平成17年	1	6	23	90	115	205
平成18年	1	6	25	85	89	174
平成19年	1	6	25	86	84	170

(資料:羅臼高等学校)

卒業後の進路別状況(単位:人)



(資料:教育委員会学務課)



(資料:羅臼高等学校)

羅臼町の文化財(平成19年4月1日現在)

【市町村指定・北海道指定】

名 称	所在地	指定年月日
旧植別神社跡	峯浜町	S48.5.1
久右衛門の潤跡	船見町	S48.5.1
知床いぶき樽		H3.5.1
羅臼のひかりごけ	共栄町	S38.12.24
羅臼の間歇泉	湯の沢町	S43.3.19

【町内で見られる国指定天然記念物】

オオワシ
オジロワシ
エゾシマフクロウ
クマゲラ
カラフトルリシジミ

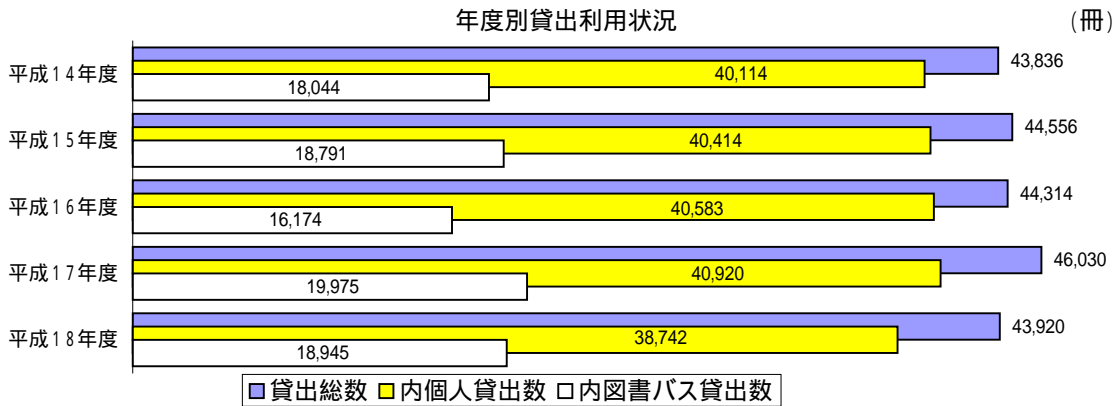
(資料:教育委員会郷土資料室)

社会教育・体育施設

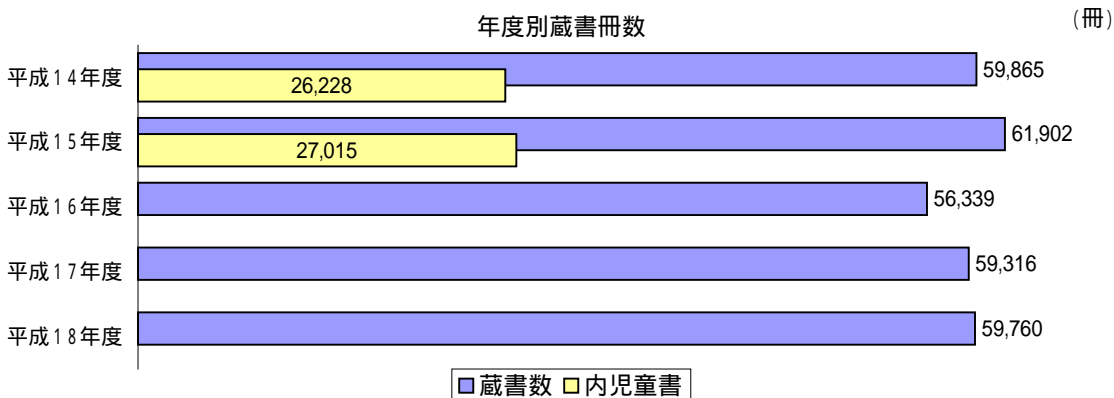
名 称	所在地	開設年	施設内容	
			面積(㎡)	設 備 等
羅臼町公民館	栄 町	昭和45年	1,818	大ホール・研修室・図書室・実習室
羅臼町民体育館	栄 町	昭和49年	2,905	アリーナ・柔道場・トレーニング室・会議室
羅臼町民スキー場	礼文町	昭和55年	184,300	第1リフト(414.5m)・第2リフト(526m)
羅臼町営野球場	幌萌町	昭和57年	18,733	バックネット・ダックアウト・スコア版・両翼91m
羅臼町営テニスコート	幌萌町	昭和58年	2,320	全天候型ラテックス3面
羅臼町営ゲートボール場	幌萌町	昭和63年	2,385	グリーンコート(3面)
羅臼町民温水プール	湯の沢町	昭和60年	1,027	温水熱利用給湯方式 大プール25m×13m 6コース 小プール13m×6m
羅臼町営パークゴルフ場	幌萌町	平成 7年	52,500	4コース各9ホール計36ホール 管理塔・休憩広場

(資料:教育委員会・環境管理課)

図書室蔵書数と貸出利用状況



(資料:公民館図書室)



平成16年度よりコンピュータ化に向けて稼働開始したことにより、平成16年度以降の「内児童書数」については未集計。

(資料:公民館図書室)

防災・交通・道路・消防

避難所一覧

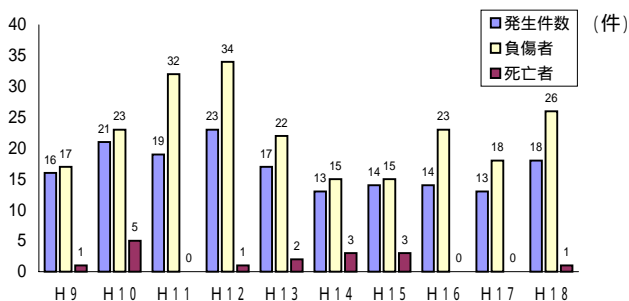
町名	避難場所	区分	町名	避難場所	区分
峯浜町	植別1号線(野口宅付近)	1次	市街地区	緑町々内会館	1次・2次
	陸志別1号線(伊藤宅付近)	1次		羅臼小学校	1次・2次
	陸志別5号線(鳥谷宅付近)	1次		羅臼保育園	1次・2次
	植別小中学校	2次		羅臼町公民館・体育館	1次・2次
	峯浜町コミュニティセンター	2次		羅臼中学校	1次・2次
幌萌町	幌萌町1号線と国道335号線付近	1次		羅臼町商工会館	1次・2次
	農林漁業体験実習館	1次・2次		羅臼漁業協同組合	2次
	総合運動公園	1次		羅臼町コミュニティセンター	2次
春日町	春日町福祉館	2次		羅臼神社	1次
麻布町	麻布町福祉館	2次		栄町々内会館	1次・2次
八木浜町	八木浜水源地	1次	栄町高台会館	1次・2次	
	八木浜町福祉館	2次	湯ノ沢町	羅臼町老人福祉センター	1次・2次
	春松小学校	2次	共栄町	しおかぜ公園	1次
	春松中学校	2次	共栄町会館	1次・2次	
知昭町	知松福祉館	2次	海岸町	町道2号線(天狗岩)	1次
松法町	国道335号線(ソスケ地区)	1次		海岸町南へき地保健福祉館	2次
礼文町	羅臼高等学校	1次・2次		海岸町北へき地保健福祉館	2次
	礼文町南町内会館	1次・2次		飛仁帯小学校	2次
	礼文町北町内会館	1次・2次	岬町	知円別小中学校	1次・2次
				岬町コミュニティセンター	2次
				岩見橋避難所	1次

1次避難所～海拔10mに設定 津波の場合避難所として利用する。

(資料:総務企画財政課)

2次避難所～津波以外の避難所又は待機時に利用する。

交通事故発生の推移



(資料:中標津警察署羅臼駐在所)

道路整備状況

平成19年4月1日現在

区分	実延長	舗装延長	改良延長
国道	38.4km	38.4km	38.4km
道道	24.5km	24.5km	24.5km
町道	45.9km	33.2km	30.2km

(資料:建設水道課)

火災発生の推移

年次	建 物				船舶	林野	その他	計
	全焼	半焼	部分焼	ぼや				
平成10年		1					2	3
平成11年	1			2	2			5
平成12年				1	1		3	5
平成13年	1		3				1	5
平成14年	1						1	2
平成15年	2	1	2				1	6
平成16年	2		1				3	6
平成17年			3				1	4
平成18年	2		1				1	4

(資料:羅臼消防署)

消防職員・団員及び消防施設

平成19年4月1日現在

区 分	消 防 力
消防職員	22人
消防団員	138人
水槽付消防ポンプ自動車	2台
小型ポンプ付水槽車	0台
消防ポンプ自動車	2台
小型ポンプ付梯子車	1台
小型動力ポンプ積載車	5台
小型ポンプ	9台
指令車	1台
輸送車	1台
救急車	2台
資器材運搬トラック	1台
消火栓	109ヶ所
貯水槽	23ヶ所

(資料:羅臼消防署)

議会・財政

羅臼町議会議員名簿(平成19年5月9日現在)

議 長	村 山 修 一
副 議 長	松 原 臣

総務民生常任委員会		経済文教常任委員会		議会運営委員会			議会だより編集委員会	
職名	氏名	職名	氏名	職名	氏名	所属委員会	職名	氏名
委員長	鹿 又 政 義	委員長	佐 藤 晶	委員長	小 野 哲 也	経済文教	委員長	高 島 讓 二
副委員長	湊 屋 稔	副委員長	小 野 哲 也	副委員長	田 中 良	総務民生	副委員長	小 野 哲 也
委員	坂 本 志 郎	委員	山 下 崧	委員	佐 藤 晶	経済文教	委員	田 中 良
委員	田 中 良	委員	高 島 讓 二	委員	鹿 又 政 義	総務民生	委員	湊 屋 稔
委員	松 原 臣	委員	村 山 修 一					

(資料:議会事務局)

一般会計決算状況

(単位:千円)

年 度	歳 入			歳 出	町民1人当たり 歳出(円)
		町 税	歳入比率		
平成13年	4,280,752	653,763	15.3	4,178,536	618,859
平成14年	4,302,217	631,727	14.7	4,231,256	629,557
平成15年	4,606,812	615,666	13.4	4,569,240	687,104
平成16年	4,848,745	616,409	12.7	4,601,352	708,227
平成17年	4,018,113	680,415	16.9	3,933,774	618,907

(資料:地方財政状況調査)

町税収入状況

(単位:千円)

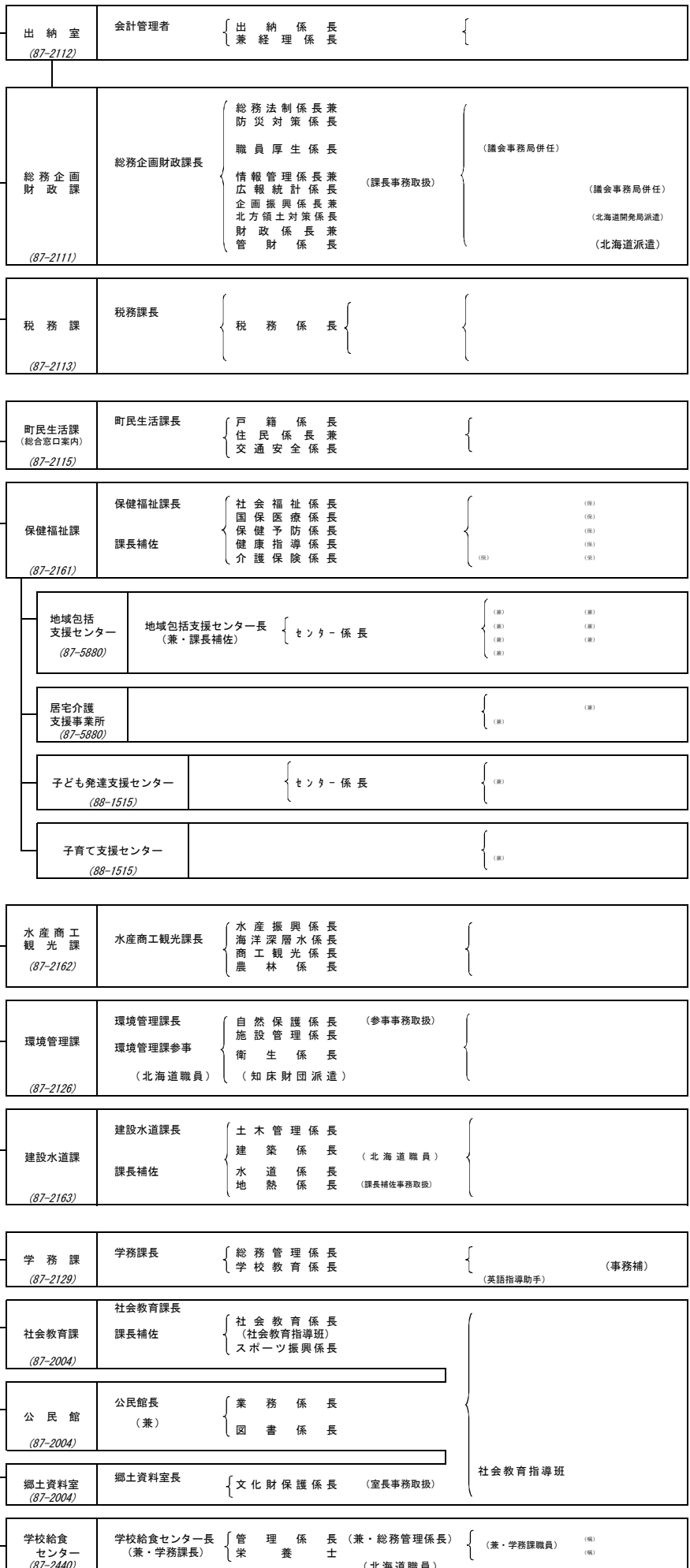
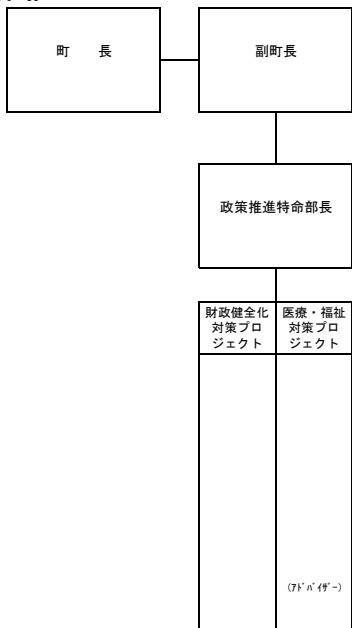
	平成15年度			平成16年度			平成17年度		
	調定額	収入額	徴収率	調定額	収入額	徴収率	調定額	収入額	徴収率
総 額	919,081	615,666	67.0	922,083	616,409	66.8	978,712	680,415	69.5
町 民 税	370,812	250,756	67.6	369,146	249,001	67.5	433,142	311,060	71.8
固 定 資 産 税	466,996	284,262	60.9	470,134	285,288	60.7	465,503	290,041	62.3
軽自動車税	9,677	9,052	93.5	9,990	9,398	94.1	10,243	9,490	92.6
町たばこ消費税	68,213	68,213	100.0	69,614	69,614	100.0	66,505	66,505	100.0
特別土地保有税	-	-	-	-	-	-	-	-	-
入 湯 税	3,383	3,383	100.0	3,199	3,108	97.2	3,319	3,319	100.0
旧法による税	-	-	-	-	-	-	-	-	-
国 保 税	994,831	478,912	48.1	1,005,139	473,083	47.1	1,043,537	485,545	46.5

(資料:地方財政状況調査)

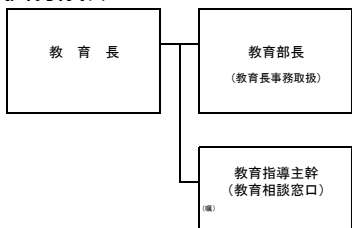
羅 臼 町 行 政 機 構

(平成19年7月1日付)

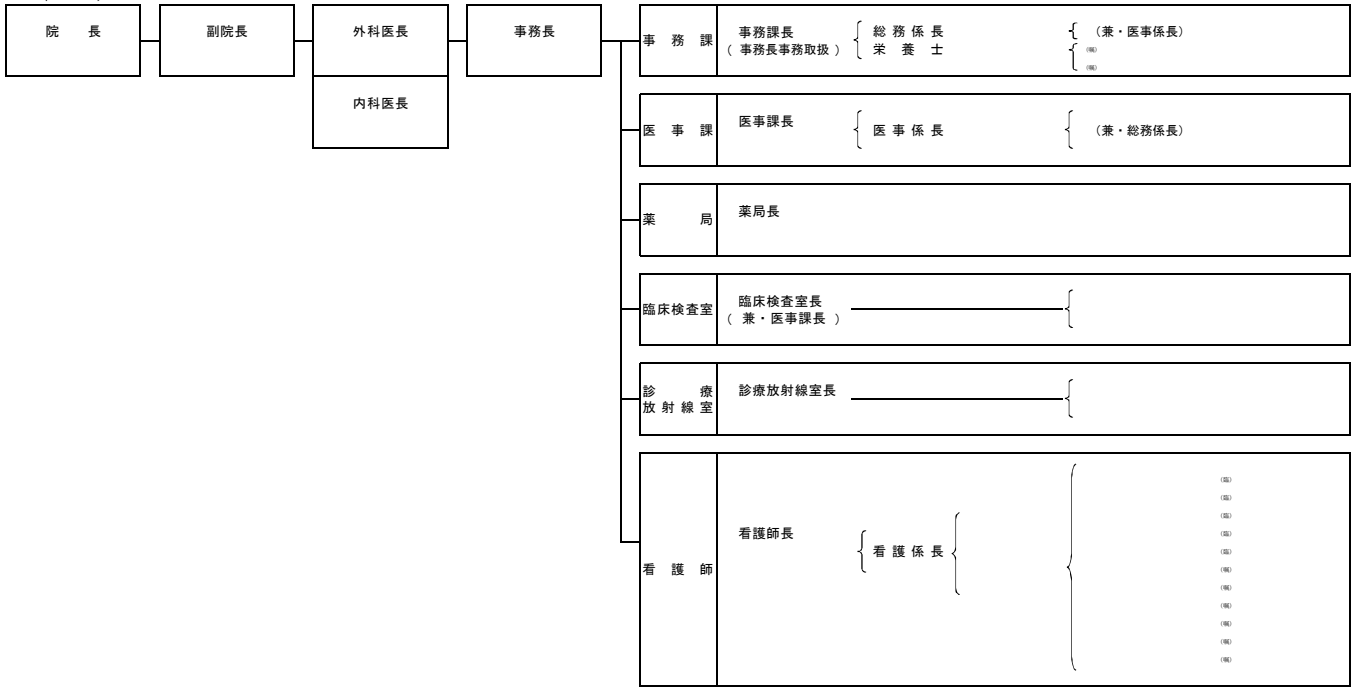
役 場



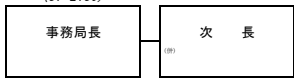
教育委員会



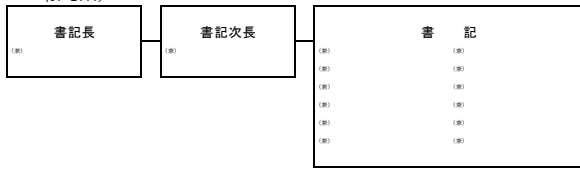
病 院
(87-2116)



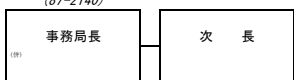
議会議務局
(87-2180)



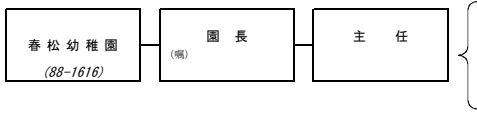
選挙管理委員会
(87-2111)



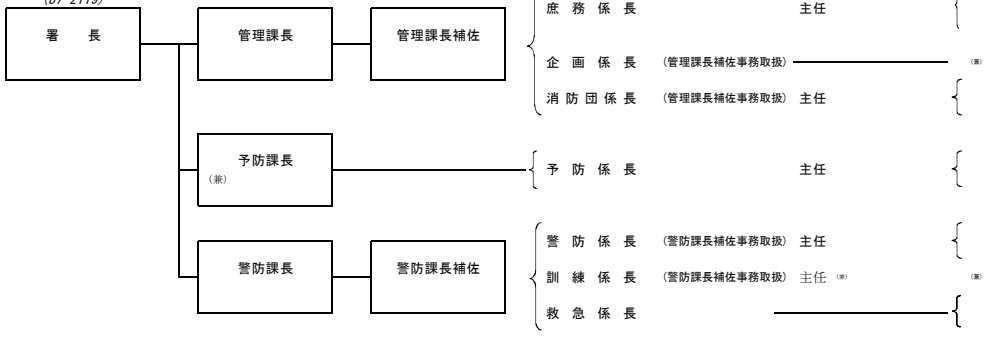
監査委員事務局
(87-2140)



幼稚園



羅臼消防署
(87-2119)



※ 消防本部派遣

－ 官公署・団体 －

【官公庁】					
羅臼町役場 総務企画財政課	栄 町	87 - 2111	飛仁帯小学校	海岸 町	89 - 2611
羅臼町役場 出納室	栄 町	87 - 2112	植別小中学校	峯 浜 町	88 - 3039
羅臼町役場 税務課	栄 町	87 - 2113	知円別小中学校	岬 町	89 - 2010
羅臼町役場 町民生活課	栄 町	87 - 2115	羅臼中学校	栄 町	87 - 2049
羅臼町役場 保健福祉課	栄 町	87 - 2161	春松中学校	八木 浜 町	88 - 2261
羅臼町役場 地域包括支援センター	栄 町	87 - 5880	北海道羅臼高等学校	礼 文 町	87 - 2481
羅臼町役場 居宅介護支援事業所	栄 町	87 - 5880	羅臼幼稚園	緑 町	87 - 2747
羅臼町役場 水産商工観光課	栄 町	87 - 2162	春松幼稚園	八木 浜 町	88 - 1616
羅臼町役場 環境管理課	栄 町	87 - 2126	子ども発達支援センター	八木 浜 町	88 - 1515
羅臼町役場 建設水道課	栄 町	87 - 2163	子育て支援センター	八木 浜 町	88 - 1515
羅臼町 議会事務局	栄 町	87 - 2180	羅臼町コミュニティセンター	船 見 町	87 - 3904
羅臼町 監査委員事務局	栄 町	87 - 2140	環境省釧路自然環境事務所 羅臼自然保護官事務所	湯ノ沢 町	87 - 2402
羅臼町教育委員会 学務課	栄 町	87 - 2129	知床国立公園羅臼ビジターセンター	湯ノ沢 町	87 - 2828
羅臼町公民館	栄 町	87 - 2004	北海道開発局釧路開発建設部 根室港湾事務所羅臼漁港分駐所	共 栄 町	87 - 2016
羅臼町教育委員会 社会教育課	栄 町	87 - 2004	根釧東部森林管理署羅臼森林事務所	船 見 町	87 - 2017
羅臼町教育委員会 郷土資料室	栄 町	87 - 2004	根室海上保安部羅臼海上保安署	船 見 町	87 - 3999
羅臼町民体育館	栄 町	87 - 2408	陸上自衛隊標津分屯地羅臼分室	礼 文 町	87 - 2031
羅臼町民プール	湯ノ沢 町	87 - 2688	中標津警察署羅臼警察官駐在所	栄 町	87 - 2151
羅臼町給食センター	栄 町	87 - 2440	中標津警察署麻布警察官駐在所	麻 布 町	88 - 2531
羅臼町民スキー場	緑 町	87 - 3800	羅臼郵便局	富 士 見 町	87 - 2080
羅臼町老人福祉センター	湯ノ沢 町	87 - 2390	八木浜郵便局	八木 浜 町	88 - 2540
羅臼町農林漁業体験実習館	幌 萌 町	88 - 1094			
知床らうす交流センター	本 町	87 - 5151	【団体】		
羅臼国後展望塔	礼 文 町	87 - 4560	羅臼漁業協同組合	船 見 町	(代) 87 - 2131
羅臼町国民健康保険病院	栄 町	87 - 2116	羅臼地方卸売市場	船 見 町	87 - 2146
羅臼町葬祭場	幌 萌 町	88 - 2409	羅臼町商工会	船 見 町	87 - 2300
羅臼町ごみ焼却場	幌 萌 町	88 - 2843	羅臼商業協同組合	船 見 町	87 - 3333
羅臼町廃網処理施設	峯 浜 町	88 - 3230	知床羅臼町観光協会	本 町	87 - 3360
羅臼消防署	栄 町	87 - 2119	羅臼町社会福祉協議会	湯ノ沢 町	87 - 3243
羅臼小学校	本 町	87 - 2006			
春松小学校	八木 浜 町	88 - 2263	【その他】		
			阿寒バス羅臼営業所	栄 町	87 - 2046
			大地みらい信用金庫羅臼支店	栄 町	87 - 2141
			釧路信用組合羅臼支店	本 町	87 - 3150