

# 羅白町

# 資料編

## 2025



### C O N T E N T S

町章・町名の由来・位置・面積・出来事・ . . . . .	1
気象 . . . . .	2
人口 . . . . .	3
産業 . . . . .	4
衛生・上水道 . . . . .	6
医療・福祉 . . . . .	7
教育 . . . . .	9
防災 . . . . .	11
交通・道路・消防 . . . . .	12
議会 . . . . .	13
財政 . . . . .	14
行政機構図 . . . . .	15
官公署・団体 . . . . .	17

## 一 町章・町名の由来 一



町章は羅臼の臼を輪にして和を表し、和をもってこの町の発展を希って定められたものである。  
(昭和 25 年 10 月制定)

### 〔町名の由来〕

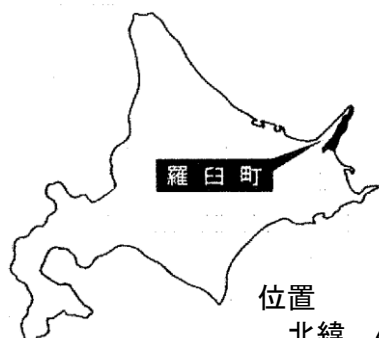
#### 羅臼（ラウス）語源

町名羅臼はアイヌ語「ラウシ」（獣の骨のある所の意）から転化したもの。

この地一帯はアイヌの狩猟の地であったためこの名が起こったという。

## 一 位置・面積 一

### ●位置及び面積



面積 397.72 km<sup>2</sup>

位置

北緯 44 度 01 分  
東経 145 度 11 分

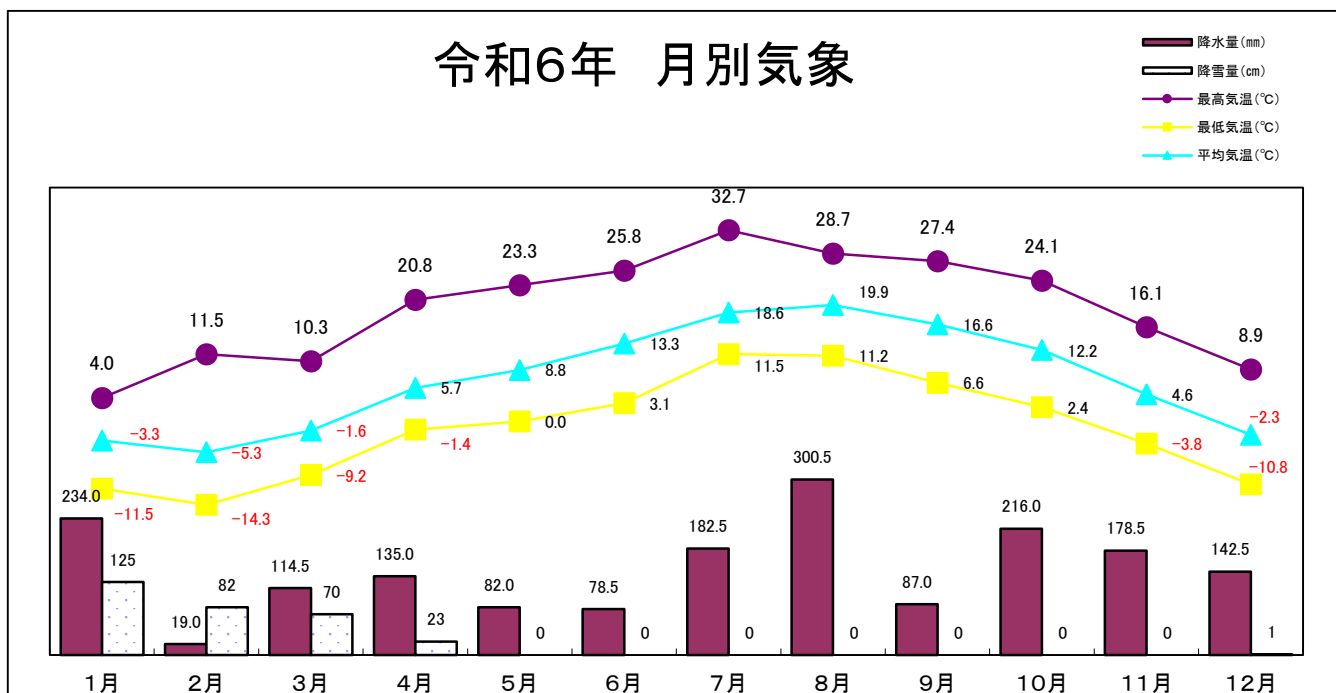
#### 〔面積割合〕（単位：km<sup>2</sup>）

畑	5.42	1.4%
宅地	1.38	0.3%
山林	23.88	6.0%
牧場	0.75	0.2%
原野	9.13	2.3%
雑種地	1.21	0.3%
その他	355.95	89.5%

## 一 出来事（令和6年度） 一

年月日	羅臼町に関する主な出来事
R6.4~	国立公園指定60周年・世界自然遺産登録20周年を迎えるにあたり R8年3月までの2年間の周年事業スタート
R6.6.2	元金融機関の建物を利用し羅臼町新図書館オープン
R6.8~	ふるさと少年探検隊第40回開催の節目
R6.9.28.29	第1回知床らうす産業祭 羅来楽開催

# 一 気象 一



		1月	2月	3月	4月	5月	6月	7月	8月	9月	10月	11月	12月
風速	最大(m/s)	15.3	13.4	15.1	10.6	10.8	7.2	16.6	8.5	9.9	12.9	16.2	13.3
	平均(m/s)	3.2	2.6	2.6	2.4	2.3	1.8	2.0	1.8	2.7	2.9	3.2	3.1
日照時間(h)		96.1	125.5	202.8	137.8	136.0	162.8	126.8	86.5	152.9	138.5	89.7	74.3

(資料: 気象庁ホームページ)

(注意) 最高気温及び最低気温は、当該月の極値である。

# — 人口 —

## ■人口・世帯数の推移

区分 年次	世帯数	人 口			備 考
		男	女	計	
平成 24年	2,155	2,914	2,964	5,878	住民基本台帳人口 3月末
平成 25年	2,161	2,859	2,915	5,774	〃
平成 26年	2,197	2,798	2,885	5,683	〃
平成 27年	2,182	2,736	2,807	5,543	〃
平成 28年	2,127	2,646	2,731	5,377	〃
平成 29年	2,110	2,586	2,666	5,252	〃
平成 30年	2,084	2,517	2,593	5,110	〃
令和 元年	2,062	2,455	2,506	4,961	〃
令和 2年	2,083	2,398	2,444	4,842	〃
令和 3年	2,055	2,318	2,358	4,676	〃
令和 4年	2,008	2,242	2,276	4,518	〃
令和 5年	1,990	2,186	2,216	4,402	〃
令和 6年	1,981	2,148	2,130	4,278	〃
令和 7年	1,981	2,109	2,079	4,188	〃

※平成26年以降外国人住民を含む

(資料:町民環境課)

## ■人口動態の推移

(各年12月末現在)

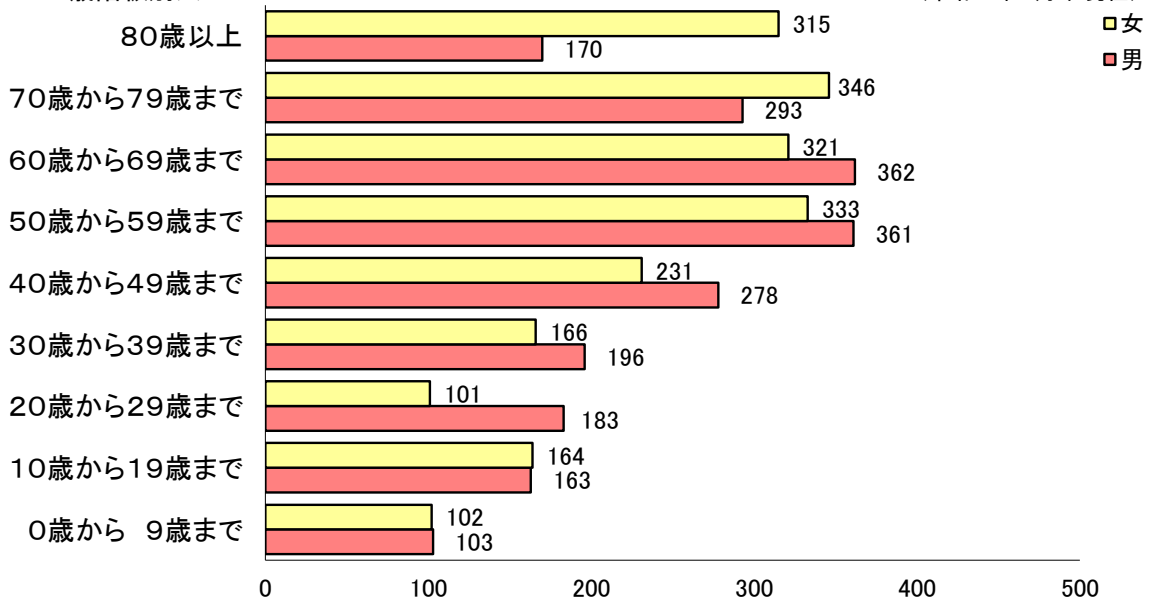
区分 年次	自然的人口増減			社会的増減			増減計	婚姻	離婚
	出生	死亡	増減	転入	転出	増減			
平成 28年	30	75	-45	159	238	-79	-124	31	9
平成 29年	38	73	-35	156	253	-97	-132	25	11
平成 30年	25	63	-38	136	239	-103	-141	16	8
令和 元年	27	70	-43	148	248	-100	-143	14	11
令和 2年	19	65	-46	121	265	-144	-190	18	12
令和 3年	20	67	-47	124	251	-127	-174	16	10
令和 4年	17	78	-61	157	203	-46	-107	11	5
令和 5年	12	61	-49	141	213	-72	-121	13	4
令和 6年	9	59	-50	163	212	-49	-99	12	11

※平成26年以降外国人住民を含む

(資料:町民環境課)

## ■10歳階級別人口

(令和6年3月末現在)



(資料:町民環境課)

# 一 産業 一

■産業別15歳以上就業者数の推移

(単位:人)

産業区分	平成22年			平成27年			令和2年		
	総数	男	女	総数	男	女	総数	男	女
<b>総数</b>	<b>3,404</b>	<b>2,048</b>	<b>1,356</b>	<b>3,221</b>	<b>1,904</b>	<b>1,317</b>	<b>2,829</b>	<b>1,628</b>	<b>1,201</b>
<b>第1次産業</b>	<b>1,497</b>	<b>1,022</b>	<b>475</b>	<b>1,262</b>	<b>903</b>	<b>359</b>	<b>1,101</b>	<b>752</b>	<b>349</b>
農業	29	17	12	30	17	13	30	16	14
林業・狩猟業	7	7	0	2	2	0	2	2	0
漁業	1,461	998	463	1,230	884	346	1,069	734	335
<b>第2次産業</b>	<b>591</b>	<b>340</b>	<b>251</b>	<b>648</b>	<b>385</b>	<b>263</b>	<b>450</b>	<b>256</b>	<b>194</b>
鉱業	5	5	0	0	0	0	1	1	0
建設業	155	131	24	185	160	25	139	119	20
製造業	431	204	227	463	225	238	310	136	174
<b>第3次産業</b>	<b>1,313</b>	<b>684</b>	<b>629</b>	<b>1,311</b>	<b>616</b>	<b>695</b>	<b>1,213</b>	<b>585</b>	<b>628</b>
卸・小売業	318	141	177	258	102	156	246	98	148
金融・保険業・不動産業	38	20	18	32	13	19	25	10	15
運輸・通信業	104	84	20	94	71	23	110	76	34
電気・ガス・水道業	4	2	2	0	0	0	4	2	2
サービス業	678	289	389	753	291	462	666	264	402
公務	171	148	23	174	139	35	162	135	27
<b>分類不能の産業</b>	<b>3</b>	<b>2</b>	<b>1</b>	<b>0</b>	<b>0</b>	<b>0</b>	<b>65</b>	<b>35</b>	<b>30</b>

※分類不能の産業:主にインターネット回答の普及により調査票の記入に不備があり、いずれに分類すべきか不明の場合又は記入不詳で分類しえないもの。(資料:国勢調査)

■農家数・乳牛飼育頭数・牛乳出荷量の推移 (単位:トン)

年 度	農家数	乳牛数	出荷量
平成28年度	9	686	3,424
平成29年度	9	714	3,633
平成30年度	9	731	3,698
令和元年度	9	740	3,598
令和2年度	9	700	3,587
令和3年度	9	702	3,591
令和4年度	9	673	3,287
令和5年度	9	607	3,036
令和6年度	9	651	2,885

(資料:産業創生課)

■観光客入込数の推移 (単位:人)

年 度	入込総数	観光タイプ別内訳	
		日帰り	宿泊
平成29年度	552,882	485,253	67,629
平成30年度	509,653	460,662	48,991
令和元年度	546,568	512,149	34,419
令和2年度	269,293	247,348	21,945
令和3年度	274,426	243,642	30,784
令和4年度	267,837	226,973	40,864
令和5年度	516,396	460,444	55,952
令和6年度	546,126	504,614	41,512

(資料:産業創生課)

■工業の推移 (単位:万円)

年次	事業所数	従業者数	製造品出荷額
平成21年	23	325	1,729,566
平成22年	22	310	1,415,812
平成24年	22	331	1,565,812
平成25年	21	341	1,797,615
平成26年	20	351	1,536,759
平成29年	19	288	1,342,131
平成30年	19	259	1,252,065
令和元年	19	262	1,481,335
令和2年	18	242	1,244,449
令和3年	16	221	1,484,476

※平成23年、27年、28年は調査なし  
(資料:工業統計調査・経済センサス活動調査)

■商業の推移 (単位:百万円)

年次	商店数	従業者数	年間商品販売額
平成3年	106	450	14,267
平成6年	96	414	9,903
平成9年	85	424	10,716
平成11年	89	445	12,359
平成14年	89	471	12,995
平成16年	90	467	13,310
平成19年	83	439	14,520
平成26年	65	355	10,976
平成28年	70	362	16,028
令和3年	56	283	6,631

(資料:商業統計調査・経済センサス活動調査)

○主要魚種水揚量の推移

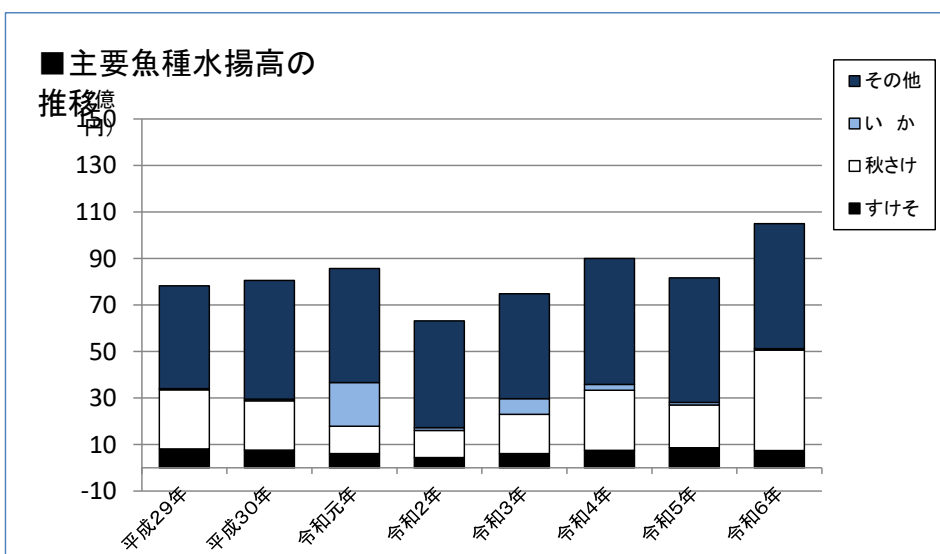
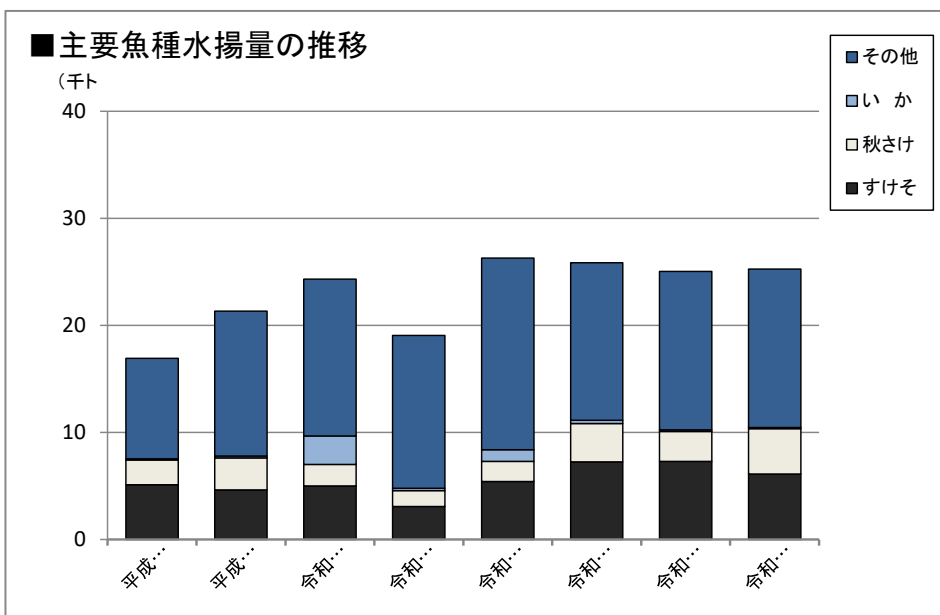
(単位:千トン)

	平成29年	平成30年	令和元年	令和2年	令和3年	令和4年	令和5年	令和6年
すけそ	5.11	4.64	4.991	3.08	5.41	7.24	7.29	6.12
秋さけ	2.31	2.98	2.008	1.49	1.88	3.59	2.79	4.24
い か	0.11	0.17	2.67	0.22	1.09	0.31	0.16	0.09
その他	9.39	13.53	14.65	14.27	17.91	14.71	14.8	14.8
計	16.915	21.32	24.32	19.06	26.29	25.85	25.04	25.25

○主要魚種水揚高の推移

(単位:億円)

	平成29年	平成30年	令和元年	令和2年	令和3年	令和4年	令和5年	令和6年
すけそ	8.07	7.61	6.114	4.41	6.08	7.47	8.63	7.42
秋さけ	25.50	21.17	11.769	11.65	16.87	25.84	18.37	43.19
い か	0.43	0.73	18.735	1.22	6.82	2.56	1.11	0.61
その他	44.30	51.09	49.082	45.91	45.1	54.1	53.53	53.78
計	78.3	80.60	85.70	63.19	74.9	90.0	81.6	105.0



## 一 衛生・上水道 一

### ■ゴミ処理・し尿処理

(単位:トン)

年度	ゴミ処理収集区域世帯数	収集日数	ゴミ処理量			し尿処理収集区域内世帯数	し尿処理収集量	
			総量	1日平均収集量	1世帯平均収集量		総量	1世帯平均排出量
令和2年度	2,016	292	2,381	8.15	1.18	2,016	3,649	1.81
令和3年度	1,983	294	2,063	7.02	1.04	1,983	3,807	1.92
令和4年度	1,939	293	1,926	6.57	0.99	1,939	3,629	1.87
令和5年度	1,906	293	1,780	6.08	0.93	1,906	3,655	1.92
令和6年度	1,981	292	1,679	5.75	0.85	1,981	3,525	1.78

(資料:町民環境課)

### ■合併処理浄化槽

(単位:基)

年度	1~10人槽	11~20人槽	21~50人槽	51~100人槽	101~200人槽	201~300人槽	301人槽以上	設置数	普及率(%)
令和2年度	7		2					9	49.06
令和3年度	9	1	1					11	50.18
令和4年度	6							6	51.57
令和5年度	5							5	52.73
令和6年度	5		1	1				7	51.09

※「普及率」について：平成24年度の数値より算定方法が変更され、普及率が減少しています。

(資料:町民環境課)

### ■上水道

区分	令和2年度		令和3年度		令和4年度		令和5年度		令和6年度
	上水道	簡易水道	上水道	簡易水道	上水道	簡易水道	上水道	簡易水道	上水道
給水区域内人口(人)	4,216	411	4,073	406	3,967	376	3,853	359	4,188
給水人口(人)	4,216	411	4,073	406	3,967	376	3,853	359	4,154
一日平均給水量(m <sup>3</sup> /日)	1,182	91	1,164	163	1,137	164	1,110	157	1,282
1人一日平均給水量(l/人)	280	221	286	403	287	436	288	436	309
普及率(%)	100.0	100.0	100.0	100.0	100.0	100.0	100.0	100.0	100.0

(資料:建設水道課)

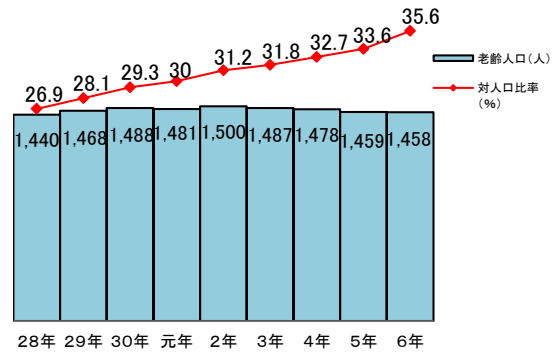
## 一 医療・福祉 一

### ■医療施設数及び従事者数(令和7年4月1日現在)

診療所	1
歯科診療所	1
医師	1
歯科医	1
看護職員	10
ベッド数	14

(資料:保健福祉課)

### ■高齢人口(65歳以上)の推移



(資料:保健福祉課)

### ■幼稚園

(令和7年4月1日現在)

幼稚園名	園児数(人)		教職員(人)	開設年月日	面積(m <sup>2</sup> )	
	定員	現員			敷地	建物
羅臼幼稚園	210	43	10	H19.4.1	2,061	1,029
春松幼稚園	105	11	7	H19.4.1	1,217	810
羅臼町子ども発達支援センター	-	36	3	H19.4.18	641	326
羅臼町子育て支援センター	-	13	2	H19.4.18		
合計		103	22			

(資料:教育委員会学務課・保健福祉課)

### ■福祉施設

施設名	所在地	電話
峯浜町コミュニティセンター	峯浜町508番地4	
春日町福祉館	春日町47番地2	88-2867
麻布町福祉館	麻布町10番地1	
八木浜町福祉館	八木浜町30番地1	
知松福祉館	知昭町61番地	
海岸町コミュニティセンター	海岸町441番地	89-2128
岬町コミュニティセンター	岬町119番地1	
羅臼町老人福祉センター	湯ノ沢町14番地3	87-2390
羅臼町地域包括支援センター	栄町100番地83	87-5880

(資料:保健福祉課)

■主要死因別死亡数(令和6年)

死因分類名	死亡原因	死亡人数
悪性新生物	肺がん 卵巣がん、悪性リンパ腫 大腸がん、脳腫瘍、胆管がん、すい臓がん	7名 各2名 各1名
循環器系疾患	脳梗塞 心筋梗塞、心不全 狭心症、急性大動脈解離、胸部大動脈瘤破裂、急性下肢動脈閉塞、 閉塞性動脈硬化症、心原性脳塞栓症、解離性大動脈瘤による心タン ポナーゼ、急性心臓死	4名 各2名 各1名
呼吸器系疾患	肺炎 新型コロナウイルス感染症、閉塞性肺疾患、間質性肺炎、膿胸	5名 各1名
感染症及び寄生虫症	敗血症	3名
消化器疾患	腸閉塞	1名
神経系の疾患	パーキンソン病	1名
腎尿路生殖器系疾患	腎不全	1名
症状、徴候及び異常臨床 所見・異常検査所見で他 に分類されないもの	老衰	9名
傷病及び死亡の外因	0	各1名
不明		2名

(資料:保健福祉課)

■国民年金受給額の推移

(単位:千円)

年度 区分	令和元年度	令和2年度	令和3年度	令和4年度	令和5年度
総額	938,046	934,525	931,940	915,196	940,512
老齢	870,184	868,684	869,590	859,544	885,541
障害	49,926	47,293	45,683	42,614	44,293
遺族	13,729	15,833	14,383	11,191	9,374
寡婦	4,207	2,715	2,284	1,847	1,304

(資料:町民環境課)

■国民健康保険の推移

年度 区分		令和元年度	令和2年度	令和3年度	令和4年度	令和5年度	
被保険者数 (年間平均)		2,173	2,028	1,922	1,797	1,640	
一般被保険者分	医療 給付の	件数	21,279	18,462	17,927	17,815	17,616
		金額 (千円)	571,764	565,053	553,089	568,774	518,456
	療養費	件数	496	491	448	445	440
		金額 (千円)	4,862	5,014	4,522	3,864	3,614
	療養高 額費	件数	779	767	690	747	736
		金額 (千円)	57,877	65,991	61,728	68,112	57,681
その他給付	一時 金	件数	9	8	4	8	4
		金額 (千円)	3,780	3,344	1,680	3,348	1,920
	葬祭 費	件数	7	6	7	14	9
		金額 (千円)	210	180	210	420	270

(資料:保健福祉課)

# 一 教育 一

■小・中学校の推移(各年4月1日現在)

	小 学 校				中 学 校			
	学校数	学級数	児童数	教員数	学校数	学級数	生徒数	教員数
令和 元年	2	19	243	36	1	7	121	16
令和 2年	2	19	230	35	1	7	112	17
令和 3年	2	20	214	37	1	5	114	14
令和 4年	2	19	209	35	1	7	108	15
令和 5年	2	19	207	34	1	7	104	15
令和 6年	2	20	189	34	1	8	116	16
令和 7年	2	19	164	35	1	7	122	14

※学級数については、特別支援学級を含む

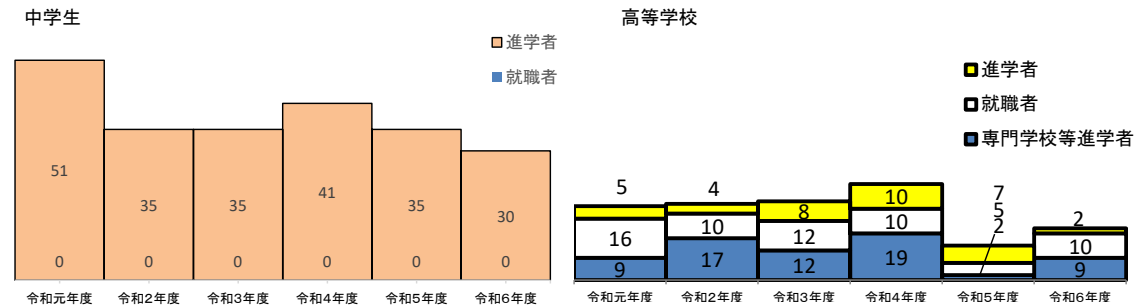
(資料:教育委員会学務課)

■高等学校の推移(各年4月1日現在)

	学校数	学級数	教員数	生 徒 数		
				男	女	計
令和 元年	1	3	17	46	49	95
令和 2年	1	3	15	56	48	104
令和 3年	1	3	15	44	34	78
令和 4年	1	3	14	39	28	67
令和 5年	1	3	13	28	18	46
令和 6年	1	3	13	41	23	64
令和 7年	1	3	13	38	22	60

(資料:羅臼高等学校)

■卒業後の進路別状況(単位:人)



(資料:教育委員会学務課)

(資料:羅臼高等学校)

■羅臼町の文化財(令和7年4月1日現在)

【市町村指定】

名 称	所在地	指定年月日
旧植別神社跡	峯浜町	S48.5.1
久右衛門の澗跡	船見町	S48.5.1
知床いぶき樽		H3.5.1
弘化の釣鐘	峯浜町	H25.12.1
サクライラウスシロカサゴ化石	峯浜町	R4.3.28

【町内で見られる国指定天然記念物】

オオワシ
オジロワシ
エゾシマフクロウ
クマガイ
カラフトリスジミ

【北海道指定】

羅臼のひかりごけ	共栄町	S38.12.24
羅臼の間歇泉	湯ノ沢町	S43.3.19

【国指定】

北海道松法川北岸遺跡出土品	峯浜町	H27.9.4
---------------	-----	---------

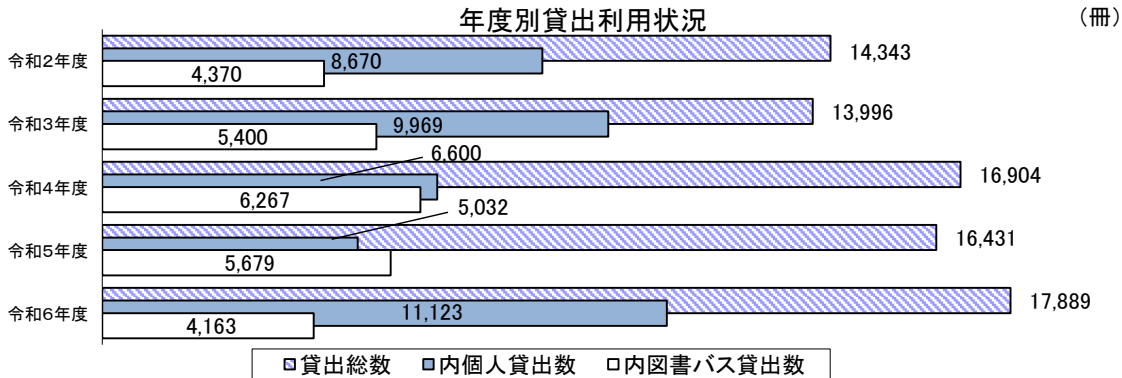
(資料:郷土資料館)

■社会教育・体育施設

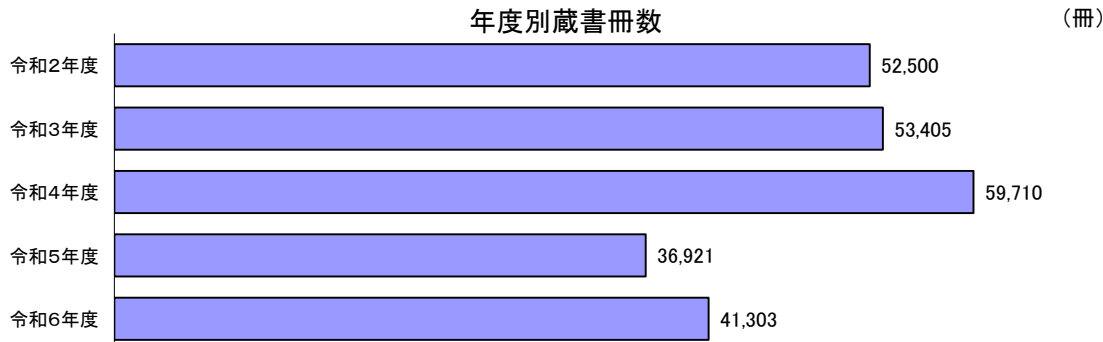
名 称	所在地	開設年	施設内容	
			面積(㎡)	設 備 等
羅臼町郷土資料館	峯浜町	平成23年	1,810	考古・近世動物・産業・生活・植物・昆虫展示室・多目的スペース・工作室・実習室
羅臼小学校コミュニティセンター「優・遊・悠」	本町	平成 7年	5,526	体育館・陶芸室・多目的ホール・音楽室等
春松小学校コミュニティセンター	八木浜町	平成18年	4,582	体育館・家庭科室等
峯浜緑地広場	峯浜町	平成22年	9,882	サッカーゴール1組
らうすぼ(羅臼町民体育館)	栄 町	昭和49年	2,980	アリーナ・多目的ルーム(空手・ダンス)・トレーニングルーム・会議室・調理実習室・プレイルーム
羅臼町民スキー場	礼文町	昭和55年	184,300	第1リフト(414.5m)・第2リフト(526m) ※休止中
羅臼町営野球場	幌萌町	昭和57年	18,733	バックネット・ダックアウト・スコア版・両翼91m
羅臼町営テニスコート	幌萌町	昭和58年	2,320	全天候型ラケットコート3面
羅臼町営ゲートボール場	幌萌町	昭和63年	2,385	グリーンコート(3面)※休止中
羅臼町民温水プール	湯の沢町	昭和60年	1,027	温水熱利用給湯方式 大プール25m×13m 6コース 小プール13m×6m
羅臼町営パークゴルフ場	幌萌町	平成 7年	52,500	4コース各9ホール計36ホール 管理塔・休憩広場
羅臼町図書館	本町	令和 6年	329	38,283冊蔵書

(資料:教育委員会・産業創生課)

■図書館蔵書数と貸出利用状況



(資料:羅臼町図書館)



(資料:羅臼町図書館)

# 一 防災 一

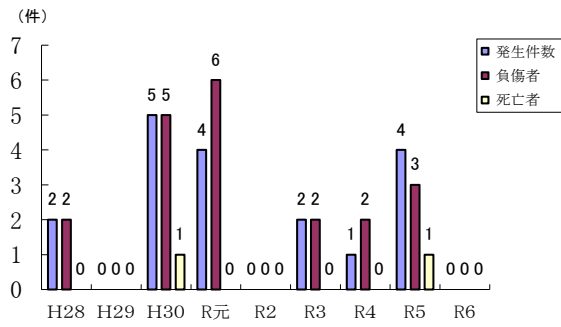
## ■避難所一覧

住所	施設・場所名	指定緊急避難場所	指定避難所	避難所が対応している災害				
				洪水	土砂災害	高潮	地震	津波
峯浜町	植別1号線(野口宅付近道路)	○		○	○	○	○	○
	陸志別1号線(伊藤宅付近道路)	○		○	○	○	○	○
	陸志別5号線(鳥谷宅付近道路)	○		○	○	○	○	○
	峯浜町コミュニティセンター	○	○		○		○	
幌萌町	幌萌町1号線と国道335号線交差点付近	○		○	○	○	○	○
	農林漁業体験実習館	○	○	○	○	○	○	○
	総合運動公園	○		○	○	○	○	○
春日町	春日町福祉館	○	○	○		○		○
麻布町	麻布町福祉館	○	○	○		○		○
八木浜町	八木浜町水源地	○		○		○	○	○
	八木浜町福祉館	○	○	○		○		○
	春松小学校・春松幼稚園	○	○	○		○	○	○ 開校時に限る
知昭町	知松福祉館	○	○	○		○		○
松法町	国道335号線(ソスケ地区)	○		○		○		○
礼文町	羅臼高校	○	○	○		○		○
	礼文町南町内会館	○	○	○		○	○	○
	礼文町北町内会館	○	○	○		○	○	○
本町	羅臼小学校	○	○	○		○	○	○
緑町	緑町町内会館	○	○	○	○	○	○	○
	羅臼幼稚園	○	○	○		○	○	○
栄町	羅臼町役場	○	○		○	○	○	○
	らうすぼ(羅臼町民体育館)	○	○	○		○	○	○
	知床未来中学校	○	○	○	※避難経路対象外	○	○	○
	羅臼神社	○		○		○		○
	栄町高台町内会館	○	○	○	○	○	○	○
	栄町町内会館	○	○	○		○		○
湯ノ沢町	羅臼町老人福祉センター	○	○	○	○	○	○	○
船見町	羅臼町商工会	○	○	○		○	○	○
	羅臼漁業協同組合	○	○	○	○	○	○	
	羅臼町コミュニティセンター	○	○	○	○	○	○	
共栄町	しおかぜ公園	○		○		○	○	○
	共栄町会館	○	○	○		○		○
海岸町	町道2号線(天狗岩)	○		○		○	○	○
	海岸町コミュニティセンター	○	○	○		○		○
岬町	旧知円別小中学校	○	○	○		○	○	○
	岬町コミュニティセンター	○	○	○	○	○	○	○
	岩見橋避難場所	○		○		○	○	○

(資料:総務課)

# 一 交通・道路・消防 一

## ■交通事故発生数の推移



(資料: 町民環境課)

## ■火災発生数の推移

年次	建 物				船舶	林野	その他	計
	全焼	半焼	部分焼	ぼや				
平成 26年	1							1
平成 27年		2					1	3
平成 28年		1	1					2
平成 29年	2							2
平成 30年			1					1
令和 元年			1			1		2
令和 2年	3	1		1			1	6
令和 3年			1		1			2
令和 4年		1	1	1				3
令和 5年	1			2	1			4
令和 6年	0	1	0	2	0	0	1	4

(資料: 羅臼消防署)

## ■道路整備状況 令和7年4月1日現在

区分	実延長	舗装延長	改良延長
国道	38.4km	38.4km	38.4km
道道	24.5km	24.5km	24.5km
町道	47.1km	34.5km	32.9km

(資料: 建設水道課)

## ■消防職員・団員及び消防施設

令和7年4月1日現在

区 分	消 防 力
消防職員	23人
消防団員	129人
水槽付消防ポンプ自動車	1台
小型ポンプ付水槽車	1台
消防ポンプ自動車	2台
小型ポンプ付梯子車	1台
小型動力ポンプ積載車	5台
小型ポンプ	14台
指揮車	1台
団員搬送車	1台
救急車(高規格)	3台
資器材搬送トラック	1台
消火栓	108ヶ所
貯水槽	22ヶ所

(資料: 羅臼消防署)

# 一 議会 一

■羅臼町議会議員名簿(令和7年4月1日現在)

議 長	佐 藤 晶
副 議 長	小 野 哲 也

総務民生常任委員会		経済文教常任委員会		広聴広報常任委員会		議会運営委員会		
職 名	氏 名	職 名	氏 名	職 名	氏 名	職 名	氏 名	所属委員会
委員長	高島讓二	委員長	田中良	委員長	加藤勉	委員長	松原臣	経済文教
副委員長	山下竜哉	副委員長	米井宏喜	副委員長	小川雅勝	副委員長	高島讓二	総務民生
委員	加藤勉	委員	松原臣	委員	田中良	委員	田中良	経済文教
委員	小川雅勝	委員	浜岸昭仁	委員	山下竜哉	委員	加藤勉	広聴広報
委員	小野哲也	委員	佐藤晶	委員	浜岸昭仁			
				委員	米井宏喜			

(資料：議会事務局)

# 一 財政 一

## ■一般会計決算状況

(単位:千円)

年 度	歳 入	町 税		歳 出	町民1人当たり 歳出(円)
		町 税	歳入比率		
平成 28年	4,678,220	667,963	14.3	4,416,442	821,358
平成 29年	6,304,101	665,960	10.6	6,088,291	1,159,232
平成 30年	4,889,946	612,622	12.5	4,804,743	940,262
令和 元年	4,504,498	615,392	13.7	4,424,040	891,763
令和 2年	5,910,505	612,233	9.6	5,681,815	1,173,443
令和 3年	6,343,800	554,504	11.4	5,994,190	1,281,905
令和 4年	6,186,239	604,679	10.2	5,815,738	1,287,237
令和 5年	7,235,811	648,030	9.0	7,008,831	1,592,192

(資料:地方財政状況調査)

## ■町税収入状況

(単位:千円)

	令和3年度			令和4年度			令和5年度		
	調定額	収入額	徴収率	調定額	収入額	徴収率	調定額	収入額	徴収率
総 額	629,832	554,504	88.0	681,224	604,679	88.8	728,076	648,030	89.0
町 民 税	312,631	275,651	88.2	335,877	300,939	89.6	379,695	344,296	90.7
固 定 資 産 税	233,464	196,751	84.3	256,255	216,305	84.4	260,057	216,590	83.3
軽 自 動 車 税	16,251	14,616	89.9	17,514	15,857	90.5	17,446	16,266	93.2
町たばこ消費税	65,414	65,414	100.0	68,837	68,837	100.0	67,986	67,986	100.0
特別土地保有税	-	-	-	-	-	-	-	-	-
入 湯 税	2,072	2,072	100.0	2,741	2,741	100.0	2,892	2,892	100.0
国 保 税	394,655	295,979	75.0	401,762	312,440	77.8	419,231	340,314	81.2

(資料:地方財政状況調査)

## ■ふるさと納税寄附受入額

(単位:円)

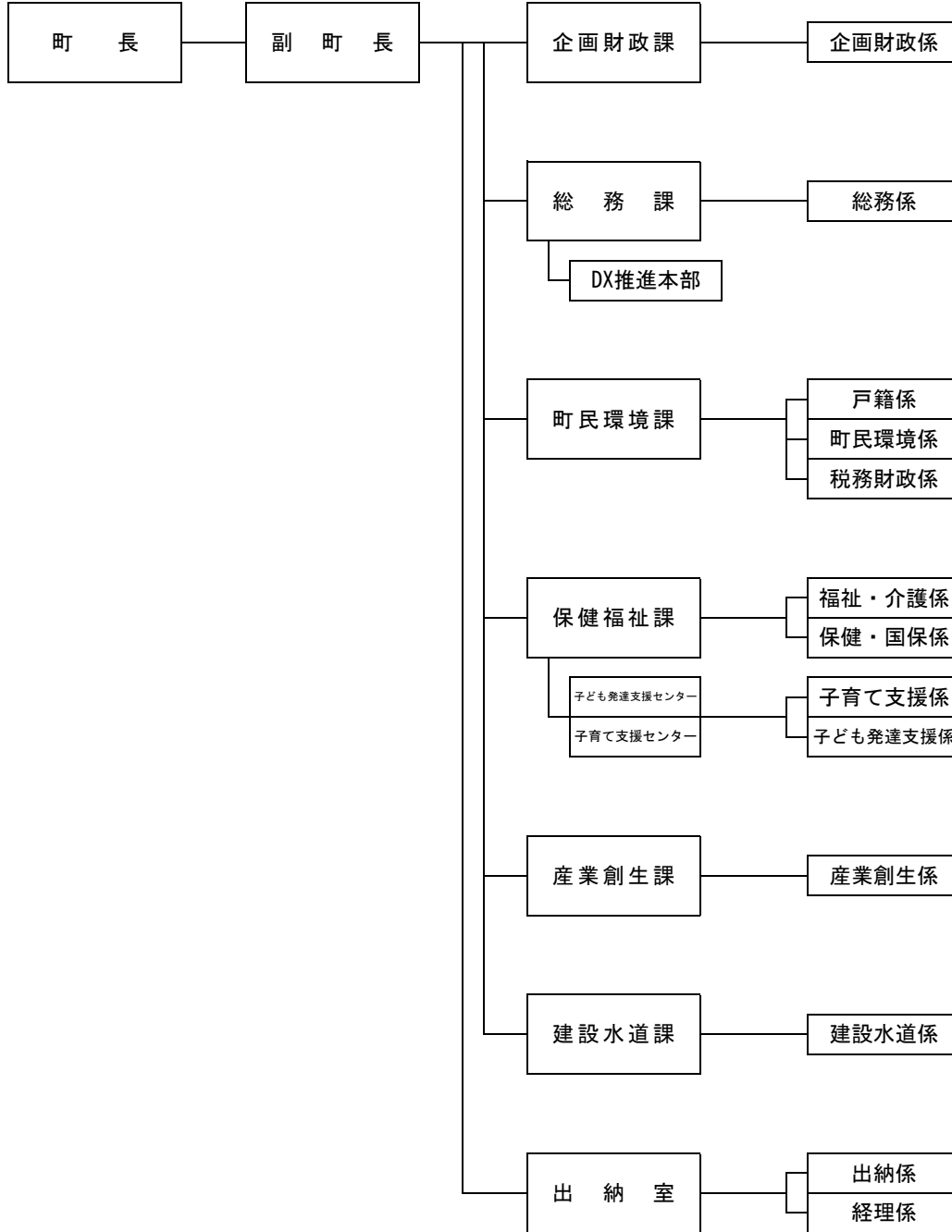
	令和5年度		令和6年度		平成28年度からの累計額		令和6年度 積立基金運用額
	寄付額	件数	寄付額	件数	総寄付額	総件数	
地域資源を活かした活力ある産業のまち	268,320,261	14,927	162,209,100	8,863	1,510,526,682	90,594	41,079,000
一人ひとりが輝ける地域医療、保健、福祉、介護のまち	98,578,037	5,484	74,509,500	4,347	591,100,112	36,855	17,394,000
自然環境に配慮し安心安全に暮らせる快適なまち	153,712,338	8,530	97,353,000	6,189	758,378,520	46,851	42,118,000
豊かな心身を育み、明日へとはばたくまち	113,207,018	6,296	53,723,500	3,046	429,454,743	26,093	9,069,000
持続的な行財政運営ができるまち	17,661,011	3,675	30,412,200	1,663	123,950,084	10,312	0
その他目的達成のために町長が必要と認める事業	261,715,679	11,860	106,585,100	6,185	1,083,065,497	63,021	104,118,000
合計	913,194,344	50,772	524,792,400	30,293	4,496,475,638	273,726	213,778,000

(資料:産業創生課)

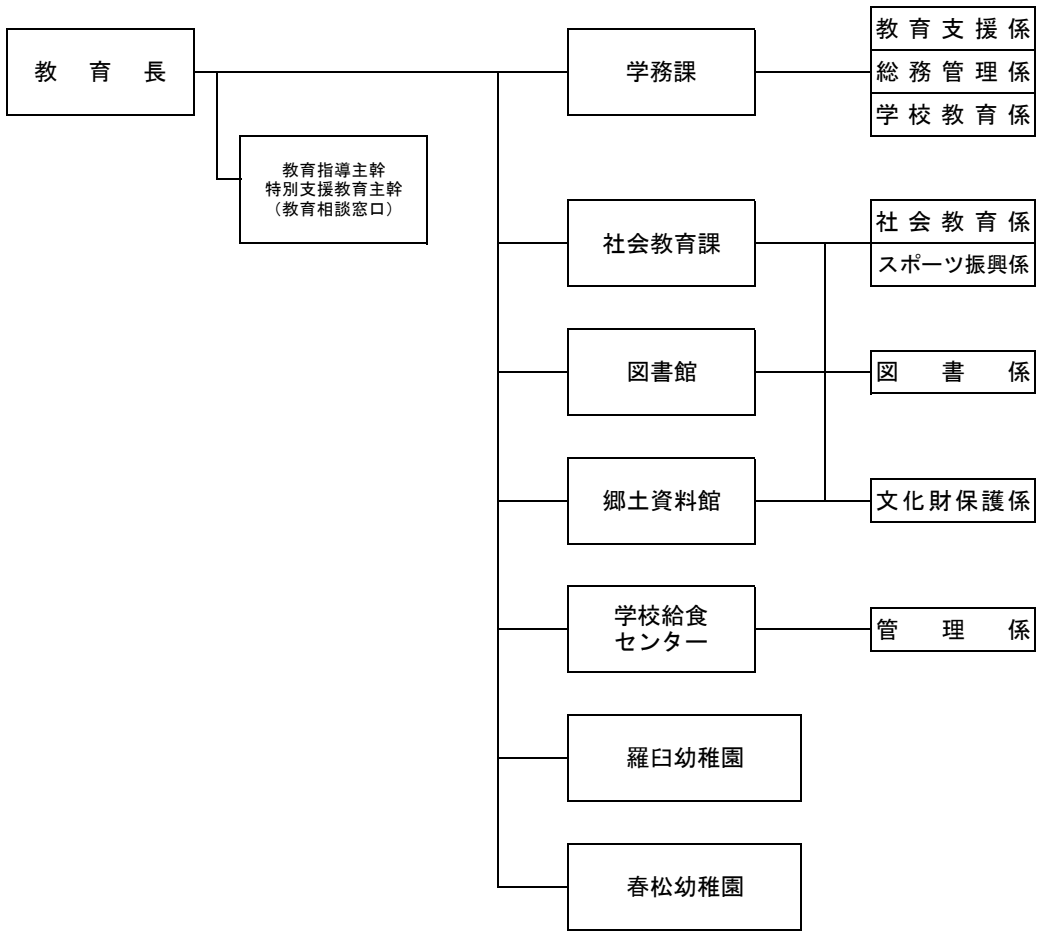
# 羅 臼 町 行 政 機 構

(令和7年4月1日付)

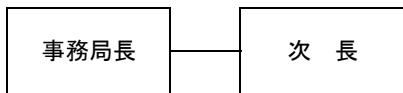
役場



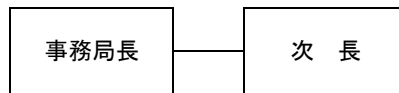
**教育委員会**



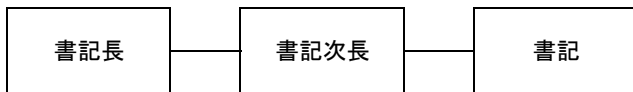
**議会議務局**



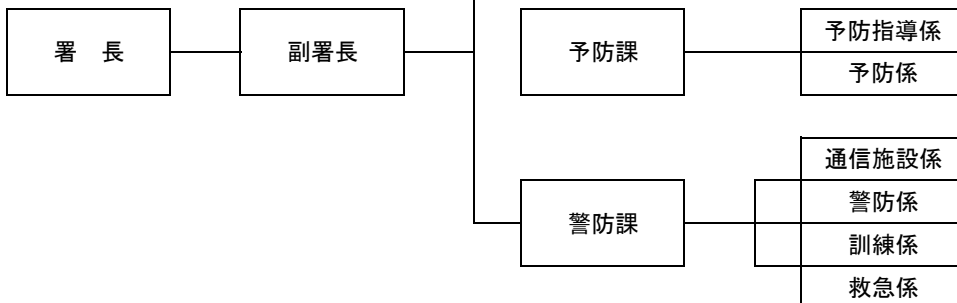
**監査委員事務局**



**選挙管理委員会**



**羅臼消防署**



# 一 官公署・団体 一

## 【官公庁】

羅臼町役場 企画財政課	栄 町	87-2114
羅臼町役場 総務課	栄 町	87-2111
羅臼町役場 出納室	栄 町	87-2112
羅臼町役場 町民環境課	栄 町	87-2115 87-2113
羅臼町役場 保健福祉課	栄 町	87-2161
羅臼町地域包括支援センター	栄 町	87-5880
羅臼町役場 産業創生課	栄 町	87-2126 87-2128 87-2162
羅臼町役場 建設水道課	栄 町	87-2163
羅臼町 議会事務局	栄 町	87-2180
羅臼町 監査委員事務局	栄 町	87-2180
羅臼町教育委員会 学務課	栄 町	87-2129
羅臼町教育委員会 社会教育課	栄 町	87-2004
羅臼町図書館	本 町	85-7171
羅臼町郷土資料館	峯 浜 町	88-3850
らうすぼ(羅臼町民体育館)	栄 町	85-7715
羅臼町民温水プール	湯ノ沢町	87-2688
羅臼町給食センター	栄 町	87-2440
羅臼町老人福祉センター	湯ノ沢町	87-2390
羅臼町農林漁業体験実習館	幌 萌 町	88-1094
知床らうす交流センター	本 町	87-5151
羅臼国後展望塔	礼 文 町	87-4560
知床らうす深層水給水施設	共 栄 町	87-2123
知床らうす国民健康保険診療所	栄 町	87-2116
羅臼町葬斎場	幌 萌 町	88-2409
羅臼町ごみ焼却場	幌 萌 町	88-2843
羅臼消防署	栄 町	87-2119
羅臼小学校	本 町	87-2006
春松小学校	八木浜町	88-2263

知床未来中学校	栄 町	87-2049
北海道羅臼高等学校	礼 文 町	87-2481
羅臼幼稚園	緑 町	87-2747
春松幼稚園	八木浜町	88-1616
子ども発達支援センター	八木浜町	88-1515
子育て支援センター	八木浜町	88-1515
羅臼町コミュニティセンター	船 見 町	87-3904
環境省釧路自然環境事務所 羅臼自然保護官事務所	湯ノ沢町	87-2402
知床国立公園知床羅臼ビジターセンター	湯ノ沢町	87-2828
知床世界遺産ルサフィールドハウス	北 浜	89-2722
根釧東部森林管理署羅臼森林事務所	船 見 町	87-2017
根室海上保安部羅臼海上保安署	船 見 町	87-3999
陸上自衛隊標津分屯地羅臼分室	礼 文 町	87-2031
中標津警察署羅臼警察官駐在所	栄 町	87-2151
中標津警察署麻布警察官駐在所	麻 布 町	88-2531

## 【団体】

羅臼漁業協同組合	船 見 町	(代)87-2131
羅臼地方卸売市場	船 見 町	87-2146
羅臼町商工会	船 見 町	87-2300
一般社団法人知床羅臼町観光協会	本 町	87-3360
羅臼町社会福祉協議会	栄 町	87-3243
公益財団法人 知床財団	湯の沢町	87-2828

## 【その他】

阿寒バス羅臼営業所	栄 町	87-2046
大地みらい信用金庫羅臼支店	栄 町	87-2141
釧路信用組合羅臼支店	本 町	87-3150
羅臼郵便局	富士見町	87-2080
八木浜郵便局	八木浜町	88-2540