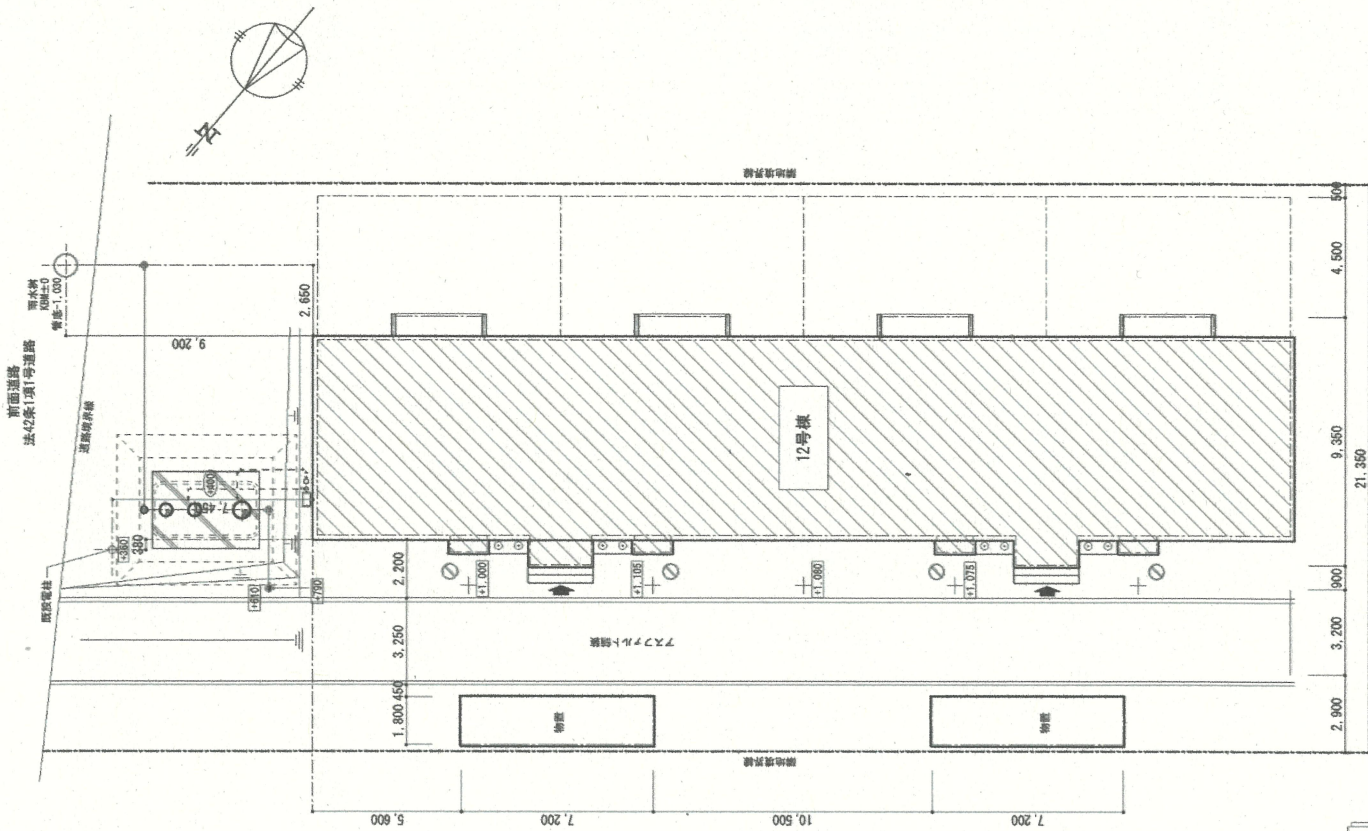
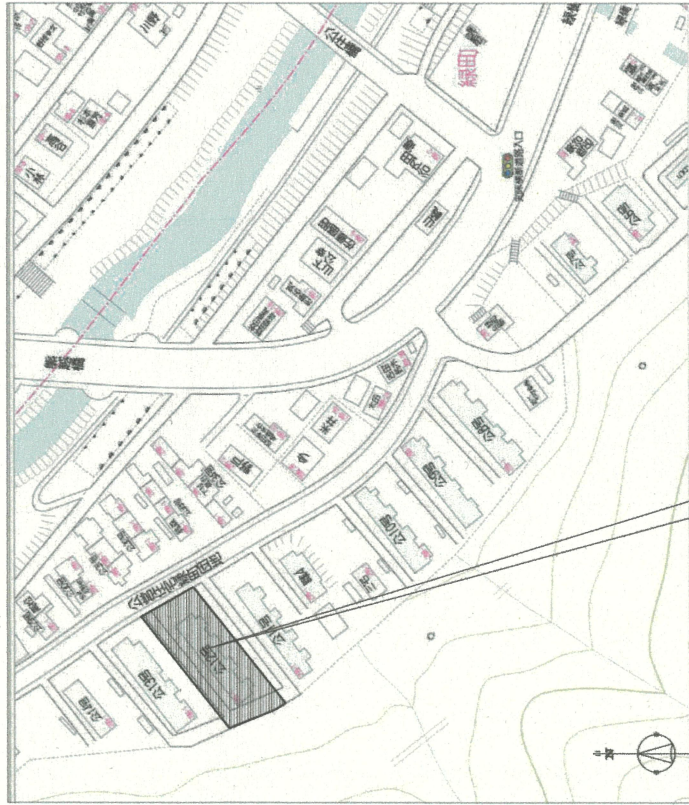


設計概要

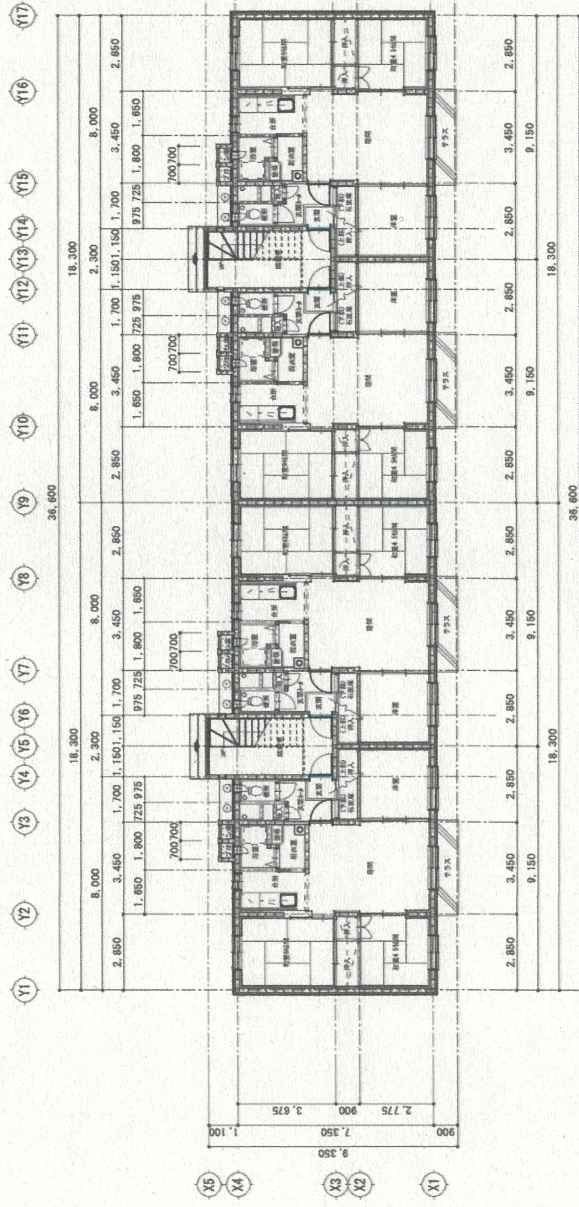
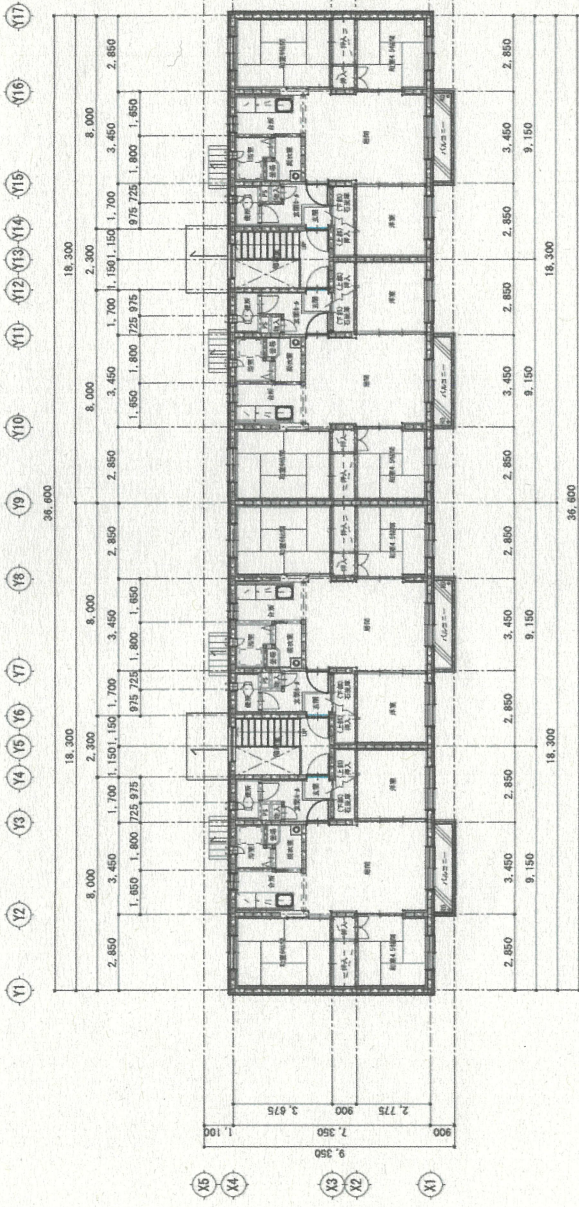
建築場所	目黒区目黒町東町11-4、14-10の内、47-10の内		
敷地面積	1階	2階	286.87 m ²
床・瓦面積	277.57 m ²	283.31 m ²	
建築率	540.88 m ²		
容積率	建築率×定用階数面積=286.87 m ² 容積率×定用階数面積=507.70 m ²		
用途地域	第一種低層住居専用品、第二種中高層住居専用品、新種住居、準住居、田園住居、近隣商業、商業、工業、工業専用品、無指定(白地地域)		
地区・街区	都市計画区域内(区域区分非指定)、都市計画区域内、都市計画区域外		
その他の地域	特定用途制限地域(国道272号沿道地区)、特定用途制限地域(自然環境保全地区)		
備 考	防火、消防水、無指定地域、法第22条区域内、法第22条区域外、経国石油コンクリートバード並 重ね葺		

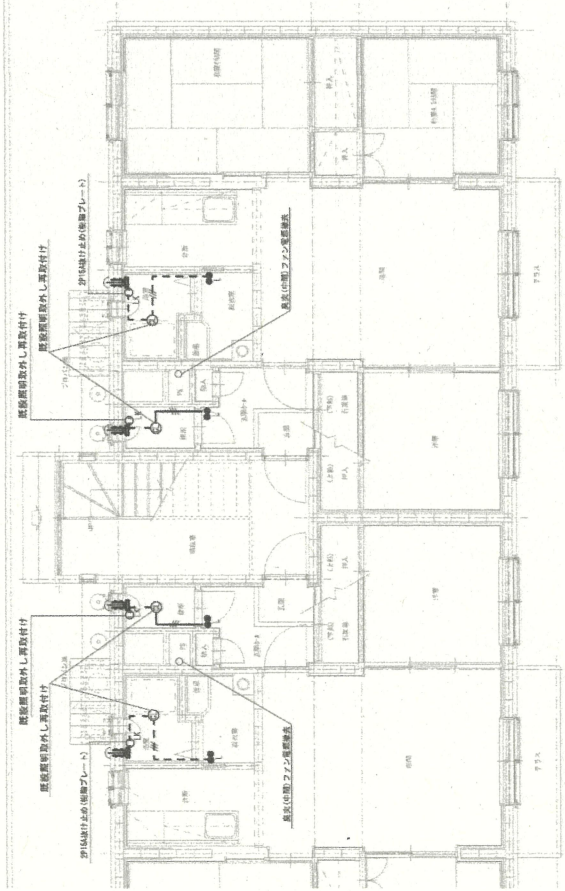
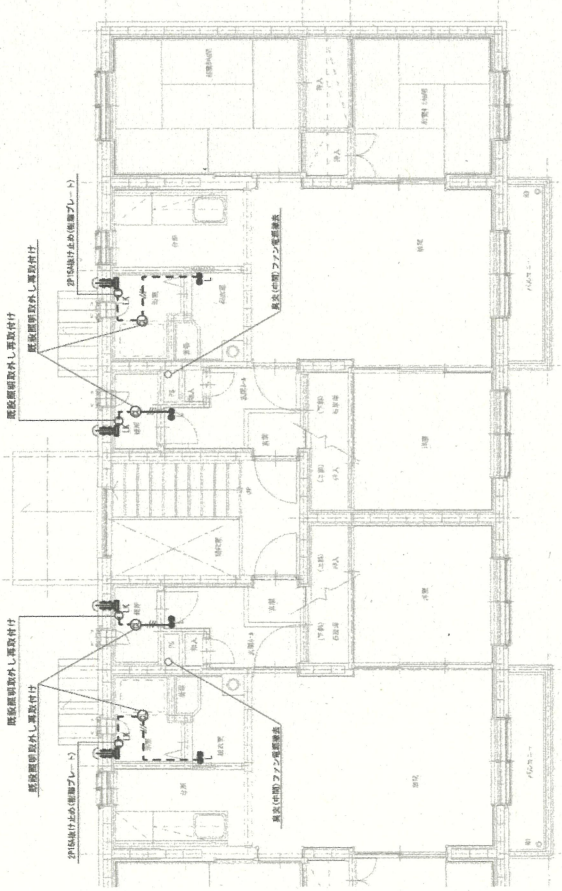


④(50) 仕上レベルを示す
④(50) 現状地盤レベルを示す

配置図 1/100

付近見取図





器具凡例

記号	名称	仕様	備考
①	照明器具	1L60W シーリングライト	
②	埋込スイッチ	PFBA+印電線管付1P15A (埋込プレート) 埋込スイッチ撤去	
○	端子コンセント	2P15A 抜付止め	(埋込プレート)

ケーブル凡例

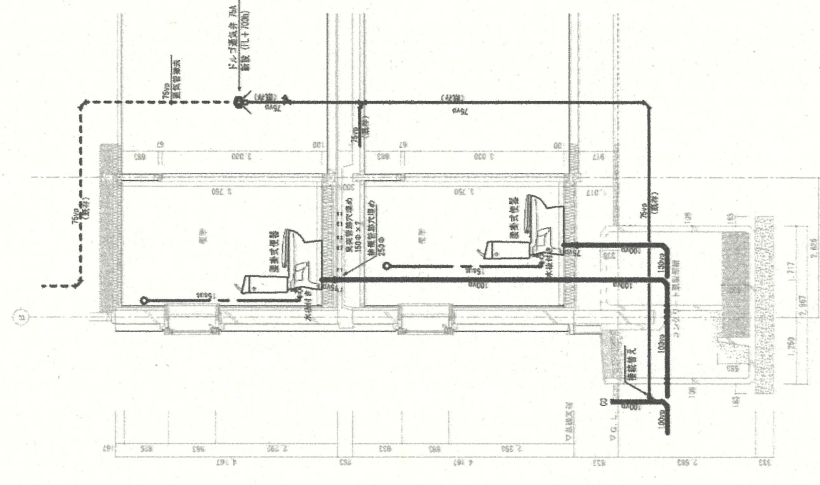
記号	仕 様	備 考
---	EEF1.6-2C (埋込)	一重巻線ひねり出
---	EEF1.6-2C (5Vペア)	
---	EEF1.6-2C (5Vペア)	配線準備計開

特記事項

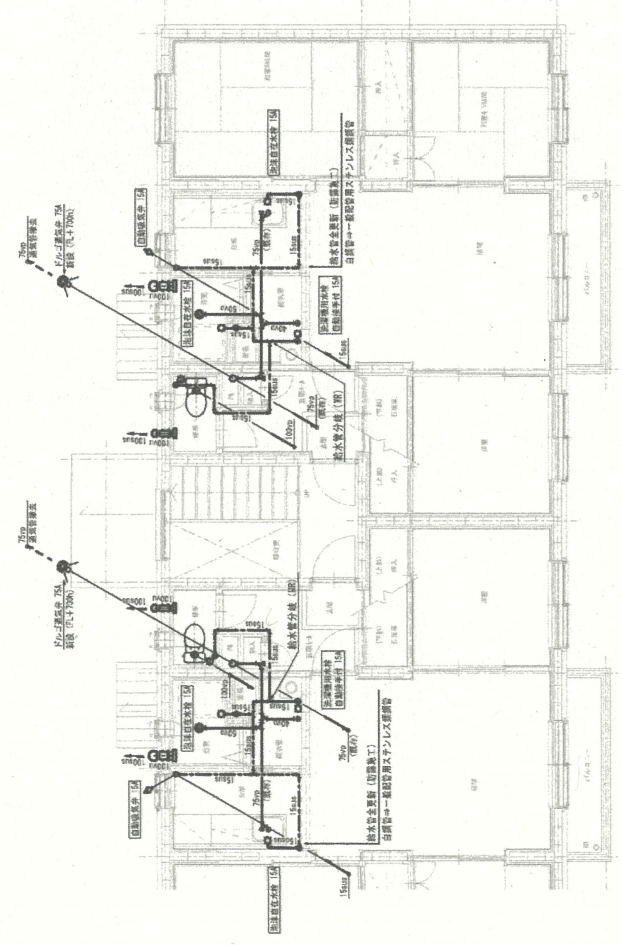
1. 水酸化に伴い床下フアンの電源撤去及び使用に換気扇用電源コンセント新設。換気扇スイッチは照明スイッチを撤去し、既設位置がボックスを併用し取り付ける。
2. 浴室に換気扇用電源コンセント新設。既設レジスターに取付換気扇スイッチは照明スイッチを撤去し、既設位置がボックスを併用し取り付ける。

建築設備 C6703 宇治村防犯水機制御ロータック S6713A 防入管装置 1C301 二重気密装置 N102 タエル入り 7H59684 水漏れ防止装置 LK127608	バイブレーション (防音機) トー7750 電気シヤッター 1350/10x3.0 アルミ樹脂複合材ベントキャップ ガリリ付 150A
--	--

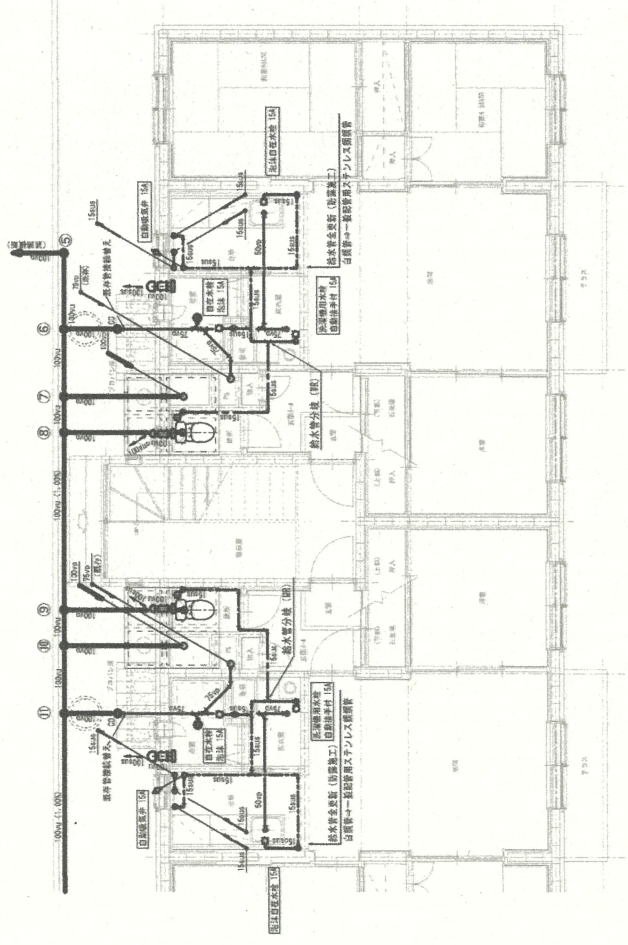
※各戸141 室



断面詳細図 1/30



2階 改修平面詳細図 1/50



1階 改修平面詳細図 1/50

