

羅臼町通学路危険箇所一覧（冬季）

【知床未来中学校】

No.	危険箇所の所在地	通学路の現状・危険となる要因	対応方針
①	羅臼町栄町～栄町高台 (町道市街9号線 無限坂)	令和4年2月21日に大雪の影響による雪崩が発生し、歩行中の教職員1名が巻き込まれる事故が発生。 危険箇所は急斜面であるため、同様の被害が発生する可能性がある。	①雪害対策の事業化を検討 ②悪天候時の通行止めや除雪方法等のソフト面での対策の検討

【羅臼小学校・知床未来中学校】

No.	危険箇所の所在地	通学路の現状・危険となる要因	対応方針
②	羅臼町礼文町～岬町一円 (国道335号線沿、 道道87号線沿)	歩道上に雪が積み上げられ、車道に出て通学せざるを得ない箇所が点在しており、事故の危険性がある。	①各学校での交通安全指導 ②広報等での町民への注意喚起 ③連合町内会での町内会会員への注意喚起
		バス停付近に雪が積まれ、車道でバス待ちせざるを得ない箇所が点在しており、事故の危険性がある。	

【春松小学校・知床未来中学校】

No.	危険箇所の所在地	通学路の現状・危険となる要因	対応方針
③	羅臼町峯浜町～松法町一円 (国道335号線沿)	歩道上に雪が積み上げられ、車道に出て通学せざるを得ない箇所が点在しており、事故の危険性がある。	①各学校での交通安全指導 ②広報等での町民への注意喚起 ③連合町内会での町内会会員への注意喚起
		バス停付近に雪が積まれ、車道でバス待ちせざるを得ない箇所が点在しており、事故の危険性がある。	

羅臼町通学路危険箇所図（知床未来中学校）



① 羅臼町栄町～栄町高台
（町道市街9号線 無限坂）

〔通学路の現状・危険な要因〕

・令和4年2月21日に大雪の影響による雪崩が発生し、教職員1名が巻き込まれる事故が発生、今後も同様の被害が発生する可能性がある。

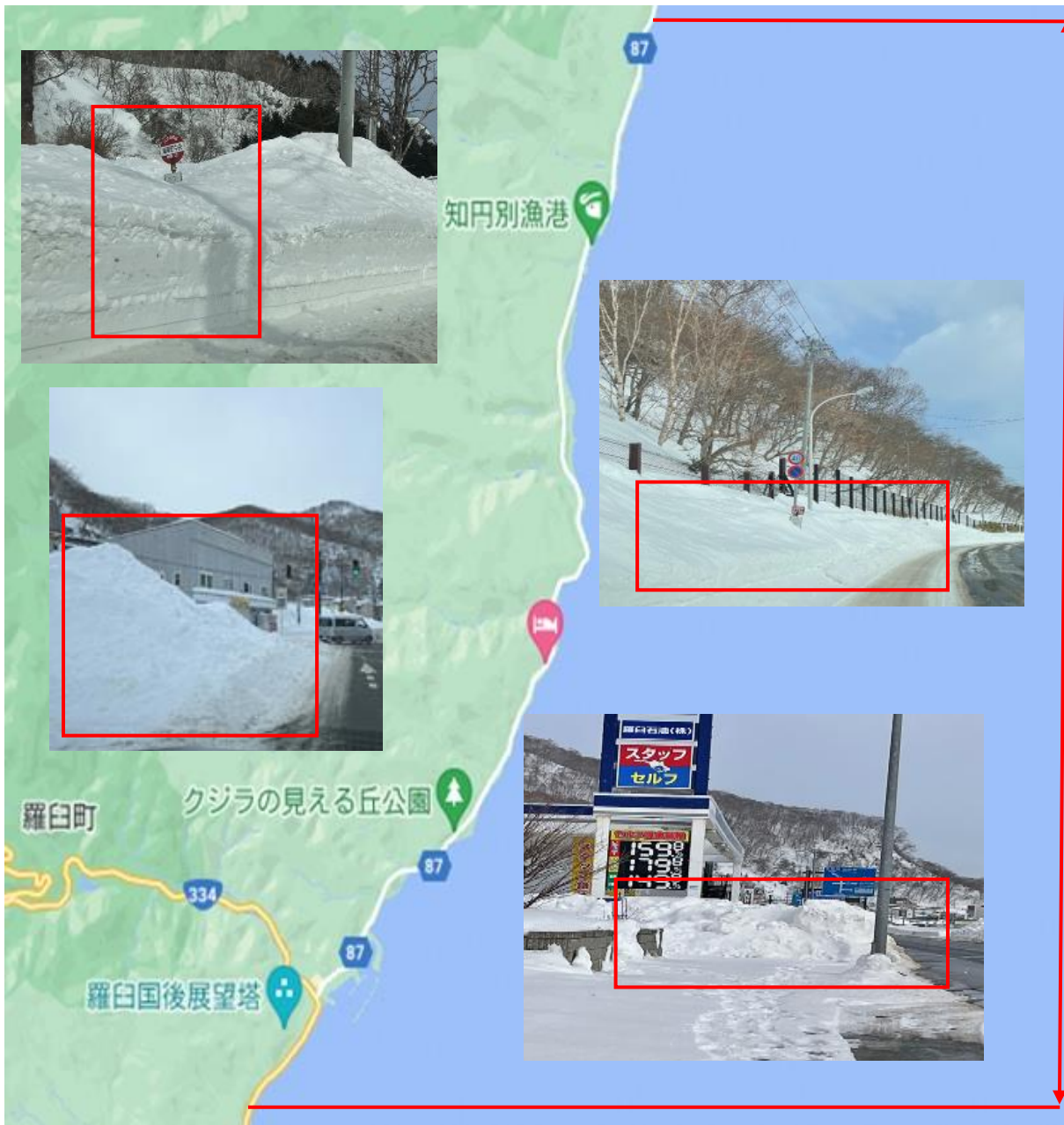


上記事故の発生数分前の状況

〔対策方針〕

- ・雪害対策の事業化の検討
- ・悪天候時の通行止めや除雪方法等のソフト面での対策の検討

通学路安全対策箇所図（羅臼小学校・知床未来中学校）



② 羅臼町礼文町～岬町一円
(国道 335 号線沿、道道 87 号線沿)

[通学路の現状・危険な要因]

・歩道上に雪が積み上げられ、車道に出て通学せざるを得ない箇所が点在しており、事故の危険性がある。

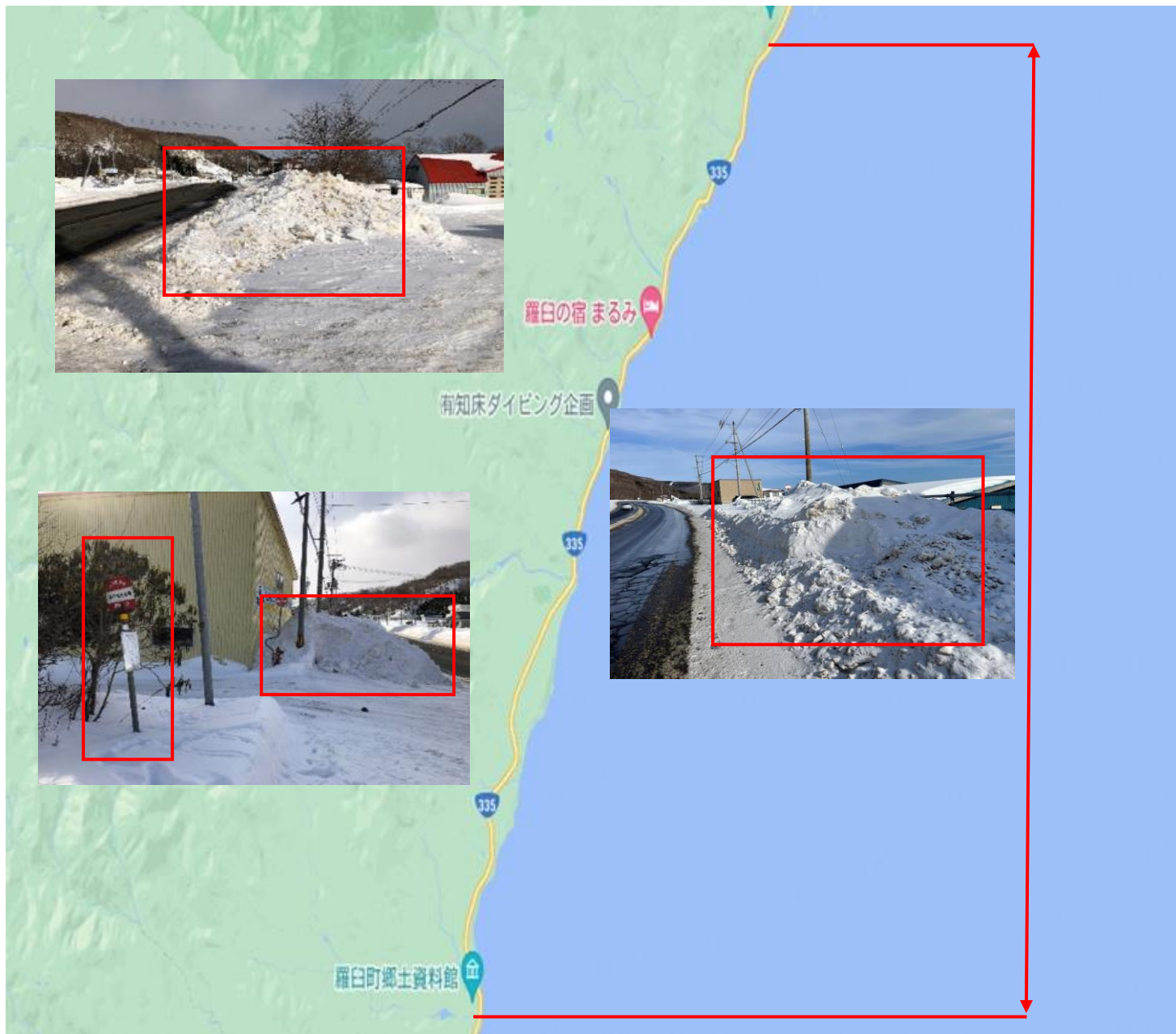
・バス停付近に雪が積まれ、車道でバス待ちをせざるを得ない箇所が点在しており、事故の危険性がある。

[対策方針]

- ・各学校での交通安全指導
- ・広報等での町民への注意喚起
- ・連合町内会で各町内会会員への注意喚起

※掲載している写真は一例であり、町内各所に同様の危険箇所が点在

通学路安全対策箇所図（春松小学校・知床未来中学校）



② 羅臼町峯浜町～松法町一円 （国道 335 号線沿）

[通学路の現状・危険な要因]

・歩道上に雪が積み上げられ、車道に出て通学せざるを得ない箇所が点在しており、事故の危険性がある。

・バス停付近に雪が積まれ、車道でバス待ちをせざるを得ない箇所が点在しており、事故の危険性がある。

[対策方針]

- ・各学校での交通安全指導
- ・広報等での町民への注意喚起
- ・連合町内会で各町内会会員への注意喚起

※掲載している写真は一例であり、町内各所に同様の危険箇所が点在