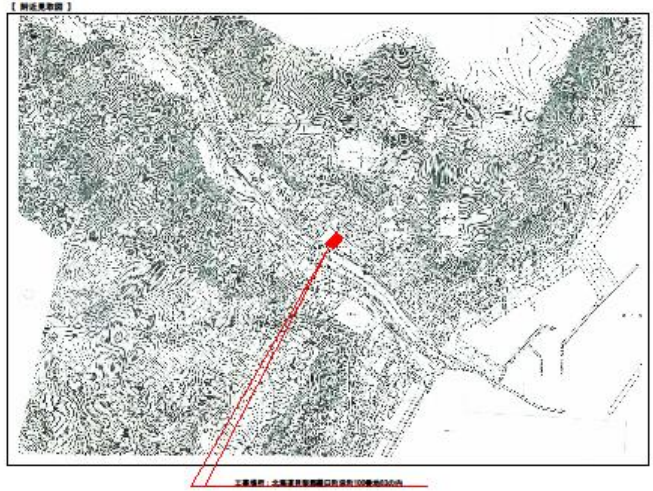


工事名	和歌山大学附属看護専門学校 スプリンクラー改修工事
建設概要	
建設地	北海道札幌市中央区南10条地33の内
用途地域	都市計画区域外
防火指定	指定なし
用途	診療所
敷地面積	51.36 ㎡ 指定なし
容積率	130.77 % 指定なし
延床面積	北東側：7,900㎡
敷地面積	1,339.24 ㎡ (405.12 坪)
構造	鉄筋コンクリート造
階 数	地上 3層 地下 1層
最高高さ	11.347m
最高軒高	11.347m
建築面積	687.83 ㎡ (208.07 坪)
延床面積	1,751.36 ㎡ (529.79 坪)

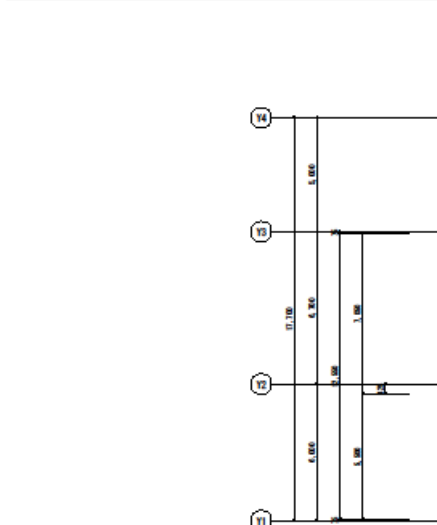


内部仕上表

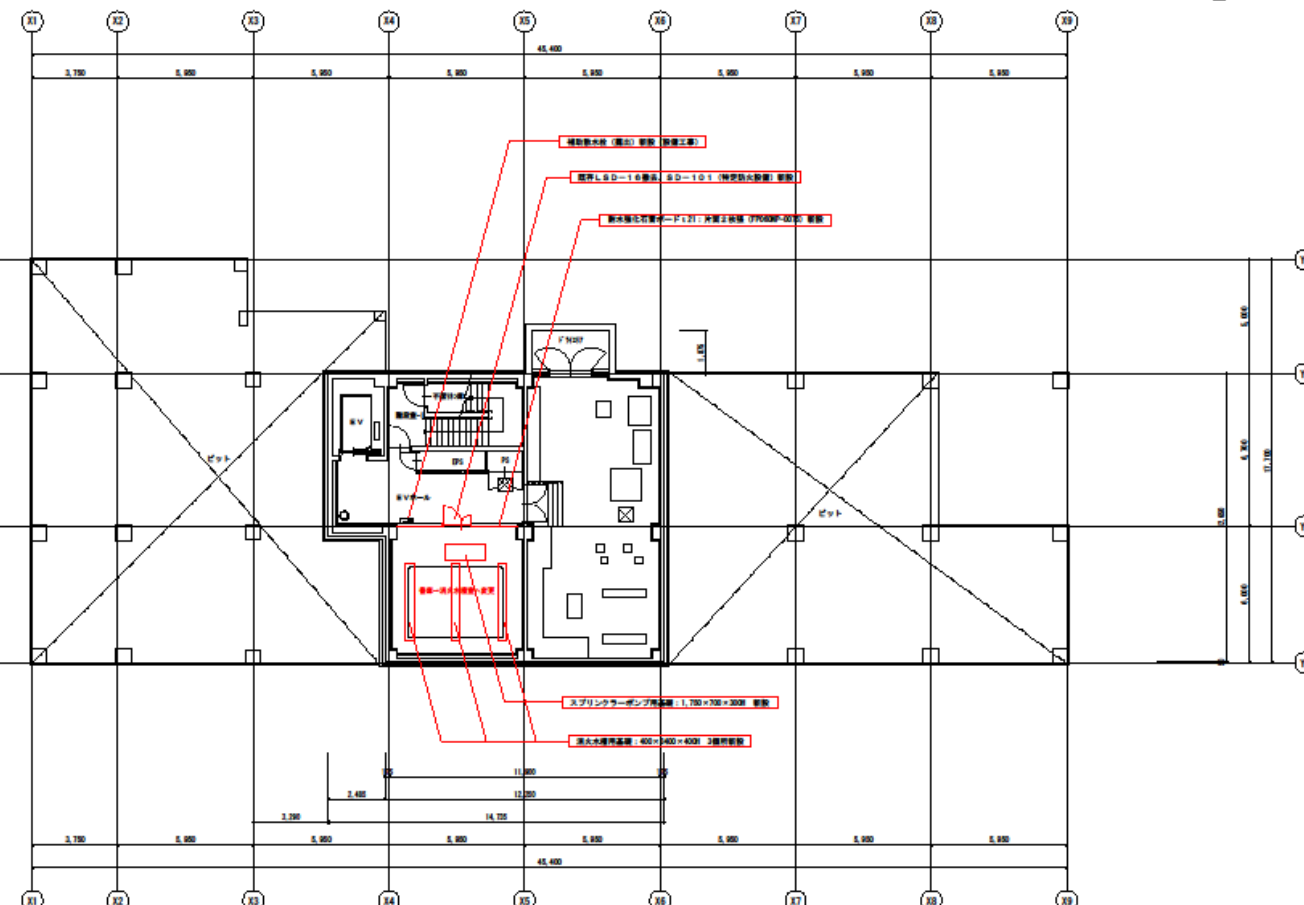
階	室名	床		天井		壁		天井		天井高	備 考					
		下 地	仕 上	仕 上	装 飾	仕 上	装 飾	下 地	仕 上							
B1	改修前 5Fホール	コンクリート床	ビニルシート1.5	ビニル床 9-100	既設のままで	開口部A・開口部B	既設のままで	ビニルクロス	既設のままで	LGB	既設のままで	化粧石膏ボード1.5	一般取付L	塗り紙	2,500	
	改修後 5Fホール	—	—	—	—	—	—	—	—	—	—	化粧石膏ボード1.5	一般取付付	—	2,500	
B1	改修前 廊下	コンクリート床	ビニルシート1.5	巻糸 9-100	巻糸	開口部A・開口部B	既設のままで	ビニルクロス	巻糸	LGB	巻糸	化粧石膏ボード1.5	巻糸	塗り紙	2,500	
	改修後 廊下	—	新巻糸	巻糸 9-100	巻糸	開口部A・開口部B	既設のままで	ビニルクロス	巻糸	巻糸	巻糸	化粧石膏ボード1.5	巻糸	塗り紙	2,500	
1	改修前 清水化粧室	コンクリート床	ビニルシート1.5	ワイドビニル床 9-100	既設のままで	開口部A・開口部B	既設のままで	ビニルクロス	既設のままで	LGB	既設のままで	化粧石膏ボード1.5	一般取付L	塗り紙	2,500	
	改修後 清水化粧室	—	—	—	—	—	—	—	—	—	—	化粧石膏ボード1.5	一般取付付	—	2,500	
1	改修前 洋倉庫	コンクリート床	ビニルシート1.5	ワイドビニル床 9-100	既設のままで	開口部A・開口部B	既設のままで	ビニルクロス	既設のままで	LGB	既設のままで	化粧石膏ボード1.5	一般取付L	塗り紙	2,500	
	改修後 洋倉庫	—	—	—	—	—	—	—	—	—	—	化粧石膏ボード1.5	一般取付付	—	2,500	
1	改修前 内装廊下	コンクリート床	ビニルシート1.5	ワイドビニル床 9-100	既設のままで	開口部A・開口部B	既設のままで	ビニルクロス	既設のままで	LGB	既設のままで	化粧石膏ボード1.5	一般取付L	塗り紙	2,500	
	改修後 内装廊下	—	—	—	—	—	—	—	—	—	—	化粧石膏ボード1.5	一般取付付	—	2,500	
B	改修前 5Fホール・廊下	コンクリート床	ビニルシート1.5	ワイドビニル床 9-100	既設のままで	開口部A・開口部B	既設のままで	ビニルクロス	既設のままで	LGB	既設のままで	化粧石膏ボード1.5	一般取付L	塗り紙	2,500	
	改修後 5Fホール・廊下	—	—	—	—	—	—	—	—	—	—	化粧石膏ボード1.5	一般取付付	—	2,500	

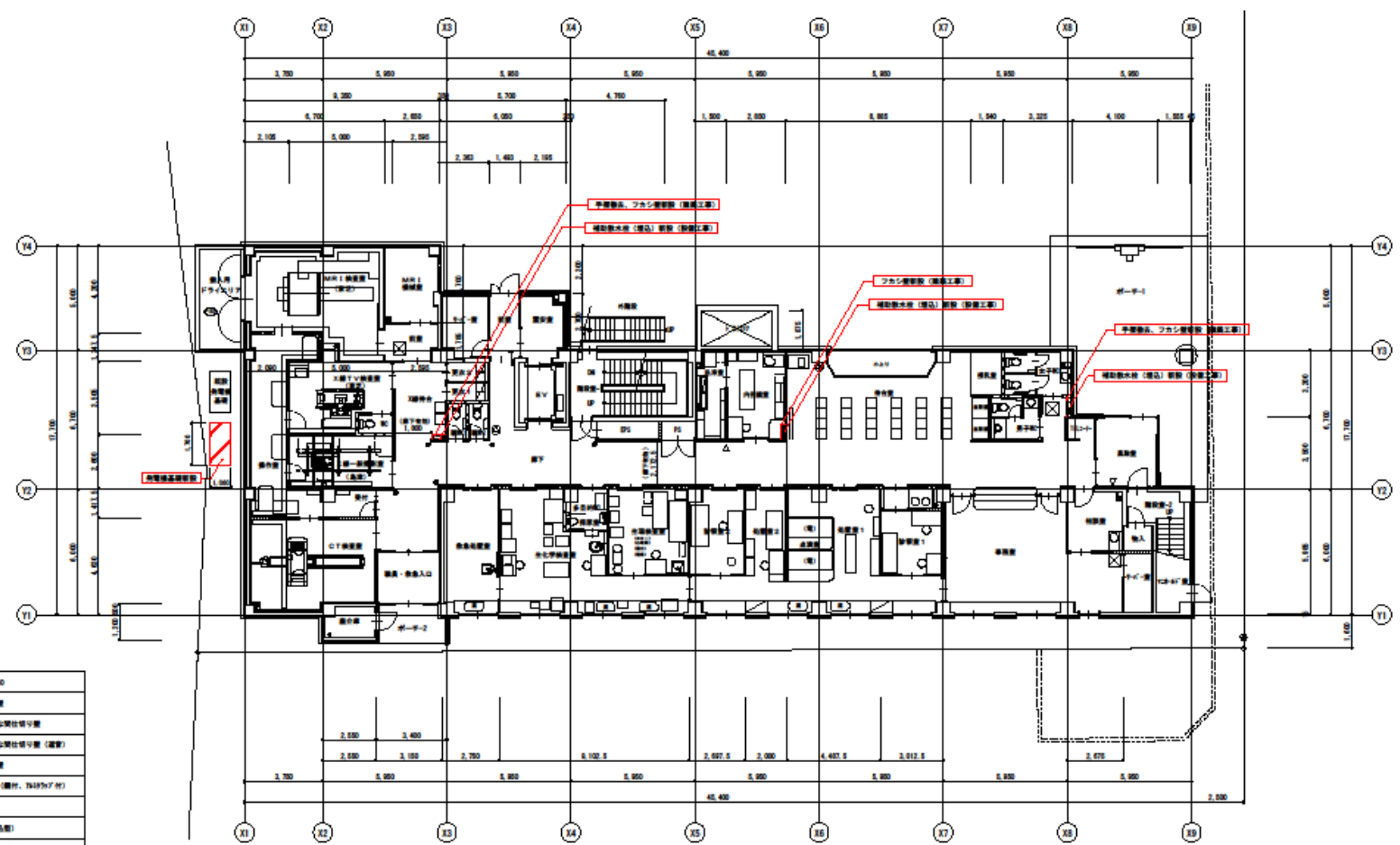
・壁仕上Aー 一般取付仕上：G0-R112.5+LGB50 (既) 4色-R112.5
 ・壁仕上Bー 防火上必要取付仕上：G0-R112.5+L12.5 (既) 遮音の場合：グラスウール60 (既)
 1 既設耐火付004 スラップ下で施工
 ※上記以外の天井仕上の巻糸・巻紙、及び一般取付L・取付付は、天井詳細に記述。

図名・用途	図中継水戸	1-1断	図中継水戸	1-1断
種別	水1階 給排水		水1階 給排水機器	
縮尺	1/20		1/20	
備考				
製図者				
検閲者				
承認者				
作成日				
更新日				
備考				



——	鋼筋コンクリート壁 40
	鋼筋コンクリート床
	鋼筋コンクリート床 (防炎上気密性能付可変)
	鋼筋コンクリート床 (防炎上気密性能付可変) (遮音)
	鋼筋コンクリート床 (遮音性能付可変)
	鋼筋コンクリート床 (遮音性能付可変)
□	地下鉄線口 800×800 (鋼材、16ヶ所)
▽	換気口 300×300
□	消火器ボックス (手摺付)
□	消火器ボックス (スタンド型)
----	内装手摺 3000





	消火設備セントラル機 400
	消火栓入 - 一般用消火栓
	消火栓入 - 防火上必要な消火栓付室
	消火栓入 - 防火上必要な消火栓付室 (備蓄)
	消火栓入 - 避難用消火栓
	地下設備口 800×800 (備付、3000×700)
	換気機 200×300
	換気機ボックス (中庭部)
	換気機ボックス (スタンダード)
	コーナーボード
	内装手摺 900

サン設計事務所
 SAN ARCHITECTS & ENGINEERS, INC.
東京都中央区銀座5-10-10 10F

建築士 森田 伸
一級建築士事務所

建築士 森田 伸
一級建築士事務所

2 株式会社 日本建築検査研究所
 3 スプリンクラー工事
 4

1 階平面図
 1/50

A3 5-100
 A3 5-200
 A-10
 表 10



	天井改修(メンテナンス)床<40
	階上げ床<一歩幅改修
	階上げ床<段差上法(歩幅改修)付
	階上げ床<段差上法(歩幅改修)付(階段)
	階上げ床<直造り改修
	窓下通気口 800×800 (奥行: 7637×7 付)
	換気扇 200×200
	消火器ボックス (手摺込型)
	消火器ボックス (スタンド型)
	コーナースタンド
	内装手摺 3000



	強化コンクリート床140
	隔仕体A:一般隔仕体壁
	隔仕体B:耐火上気密化隔仕体壁
	隔仕体C:耐火上気密化隔仕体壁(複層)
	隔仕体D:複層隔仕体壁
	地下通路口 幅2000(奥行、500以内)
	扉標準1200x200
	耐火扉ロック (平開込型)
	耐火扉ロック (スタンド型)
	カウンターボード
	内装扉 2000