

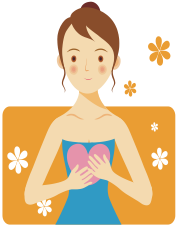
女性のための

乳がん

子宮頸がん

町立中標津病院

個人検診



町立中標津病院で受ける、子宮頸がん・乳がん検診は時期が決まっています！

予約受付期間：平成 29 年 4 月 10 日(月)～ 4 月 28 日(金)

検診期間：平成 29 年 5 月 8 日(月)～ 5 月 31 日(水)

個人検診を受けるには？

- ① 中標津病院 (0153) 72-8200 医事課 医事係
 - ❖ 予約受付期間に中標津病院 医事課 医事係に検診の予約をする。婦人科・外科外来の窓口~~に直接予約した場合は一般扱いになり、料金が異なります。~~
 - ♡今年度から乳がん検診はマンモグラフィ撮影のみになります。
 - ♡乳がんと子宮頸がん検診を一緒に受ける場合は、午前中に子宮頸がん、午後から乳がん検診になります。
- ② 保健福祉課窓口
 - ❖ 予約後福祉課で検診受診券を購入する。
 - ♡乳がん : 2,400 円 (1,200 円) ※40 歳以上で和暦の奇数年生まれの方
 - ♡子宮頸がん : 1,900 円 (950 円) ※20 歳以上になる方
 - ♡クーポン対象者は無料、() は 70 才以上及び生活保護受給の方の料金
- ③ 予約日に受診
 - ❖ 時間厳守
 - ❖ 検診受診券・問診票・同意書を持参して下さい。
 - ♡保健福祉課窓口でお渡しします。
- ④ 結果の郵送
 - ❖ 1 か月前後にご自宅に結果を郵送いたします。



女性のがんクーポン対象者 (無料)

| | | | |
|-----|---------------------|-----------|--------------|
| 20歳 | 平成 8年4月2日～平成 9年4月1日 | 子宮(頸部細胞診) | |
| 25歳 | 平成 3年4月2日～平成 4年4月1日 | 子宮(頸部細胞診) | |
| 30歳 | 昭和61年4月2日～昭和62年4月1日 | 子宮(頸部細胞診) | |
| 35歳 | 昭和56年4月2日～昭和57年4月1日 | 子宮(頸部細胞診) | |
| 40歳 | 昭和51年4月2日～昭和52年4月1日 | 子宮(頸部細胞診) | 乳(マンモグラフィのみ) |
| 45歳 | 昭和46年4月2日～昭和47年4月1日 | | 乳(マンモグラフィのみ) |
| 50歳 | 昭和41年4月2日～昭和42年4月1日 | | 乳(マンモグラフィのみ) |
| 55歳 | 昭和36年4月2日～昭和37年4月1日 | | 乳(マンモグラフィのみ) |
| 60歳 | 昭和31年4月2日～昭和32年4月1日 | | 乳(マンモグラフィのみ) |