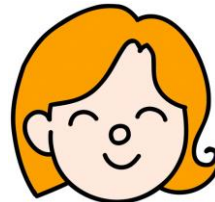


電話サービス

お一人で生活され、最近不安を感じることはございませんか。社協では、毎朝の安否確認を行っています！



社協職員

おはようございます。
朝の電話サービスです。
体調はいかがですか？

サービスの条件はあるの??

- 町内の65歳以上の一人暮らしの方
- サービス料金は無料
- 365日毎日お電話します

※希望により、土・日・祝日の電話を不要にもできます。

地域の方々の協力を頂き、季節ごとの絵手紙がご自宅にお届けします。



ご希望される方は下記のとおり、ご連絡をお願いします！



羅臼町社会福祉協議会

87-3243

地区担当民生委員さんに、ご相談されても結構です。

