

羅 白 町
2013
資料編

平成25年度 羅白町資料編



C O N T E N T S

| | |
|---------------------|----|
| 町章・町名の由来・位置・面積・出来事・ | 1 |
| 気象・ | 2 |
| 人口・ | 3 |
| 産業・ | 4 |
| 衛生・上水道・ | 6 |
| 医療・福祉・ | 7 |
| 教育・ | 9 |
| 防災・交通・道路・消防・ | 11 |
| 議会・財政・ | 12 |
| 行政機構図・ | 13 |
| 官公署・団体・ | 15 |

人・まち・自然・いきいき 知床新時代
魚の城下町 らうす



一 町章・町名の由来 一



町章は羅臼の臼を輪にして和を表し、和をもってこの町の発展を希って定められたものである。
(昭和 25 年 10 月制定)

〔町名の由来〕

羅臼（ラウス）語源

町名羅臼はアイヌ語「ラウシ」（獣の骨のある所の意）から転化したもの。

この地一帯はアイヌの狩猟の地であったためこの名が起こったという。

一 位置・面積 一

●位置及び面積



位置

北緯 44 度 01 分

東経 145 度 11 分

面積 397.91 km²

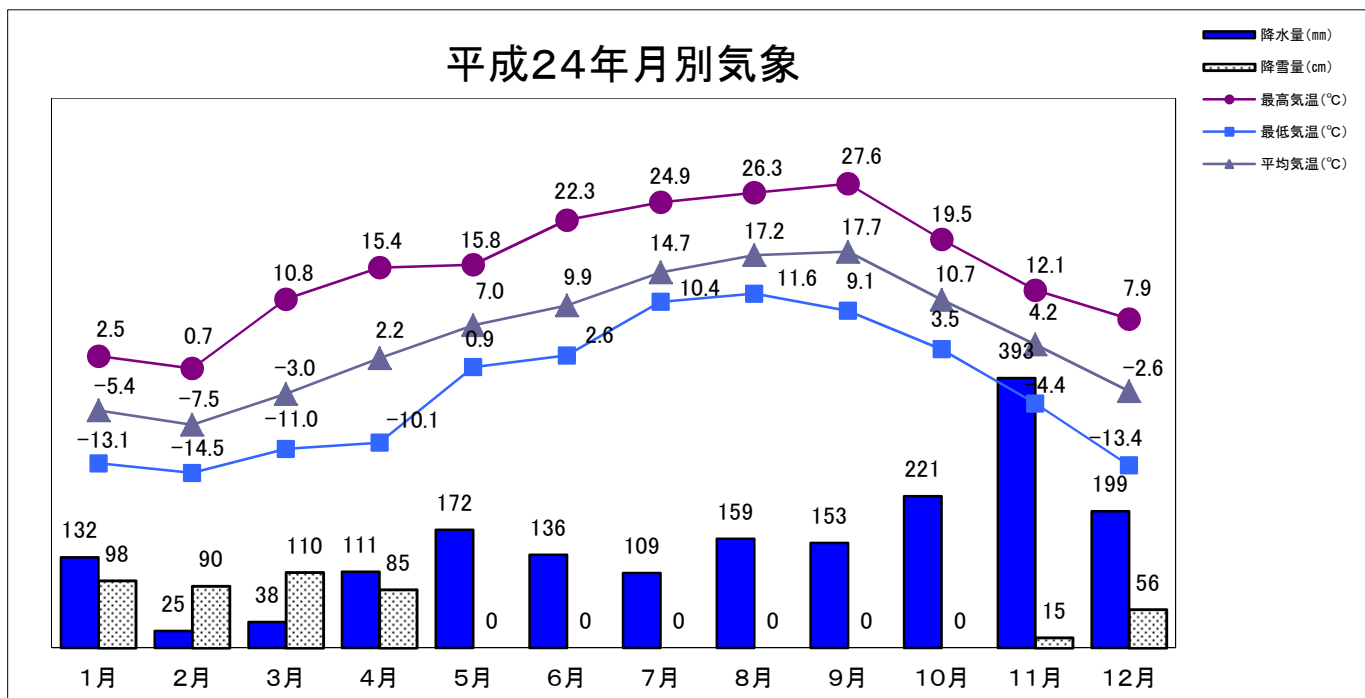
〔面積割合〕（単位：km²）

| | | |
|-----|--------|-------|
| 畑 | 5.09 | 1.3% |
| 宅地 | 0.96 | 0.2% |
| 山林 | 23.95 | 6.0% |
| 牧場 | 0.75 | 0.2% |
| 原野 | 10.30 | 2.6% |
| 雑種地 | 1.19 | 0.3% |
| その他 | 355.67 | 89.4% |

一 出来事（平成24年度） 一

| 年月日 | 羅臼町に関する主な出来事 |
|-------------|-----------------------|
| H24. 4. 15 | 「知床雪壁ウオーク 2012」 |
| H24. 5. 2 | 知床横断道路開通 |
| H24. 5. 26 | 羅臼町の全幼小中高、ユネスコスクールに認定 |
| H24. 7. 16 | 昆布漁スタート |
| H24. 11. 10 | 羅臼町内の観光船利用、7割増 |
| H24. 11. 18 | 知床・らうす国保診療所竣工式 |
| H25. 1. 23 | 流水接岸 |
| H25. 2. 14 | マッカウストーンネル貫通式 |

一 気 象 一



| | | 1月 | 2月 | 3月 | 4月 | 5月 | 6月 | 7月 | 8月 | 9月 | 10月 | 11月 | 12月 |
|---------|---------|-------|-------|-------|-------|-------|-------|------|------|------|------|------|------|
| 風速 | 最大(m/s) | 20 | 21 | 13 | 16 | 11 | 9 | 6 | 8 | 6 | 11 | 16 | 14 |
| | 平均(m/s) | 4.1 | 3.2 | 2.4 | 2.1 | 2.4 | 1.9 | 1.7 | 1.7 | 2.0 | 3.1 | 2.9 | 3.2 |
| 日照時間(h) | | 101.4 | 125.6 | 146.7 | 102.1 | 103.0 | 137.9 | 88.6 | 84.2 | 91.3 | 95.9 | 61.1 | 68.8 |

(資料:根室測候所)

(注意) 最高気温及び最低気温は、当該月の極値である。

— 人 口 —

■人口・世帯数の推移

| 区分 年次 | 世帯数 (戸) | 人口(人) | | | 備 考 |
|----------|------------|-------|-------|-------|---------------|
| | | 男 | 女 | 計 | |
| 昭和60年 | 2,566 | 4,227 | 3,838 | 8,065 | 第14回国勢調査10月1日 |
| 平成 2年 | 2,409 | 3,948 | 3,857 | 7,805 | 第15回 " |
| 7年 | 2,254 | 3,717 | 3,754 | 7,471 | 第16回 " |
| 12年 | 2,355 | 3,499 | 3,457 | 6,956 | 第17回 " |
| 16年 | 2,230 | 3,338 | 3,383 | 6,721 | 住民基本台帳人口 3月末 |
| 17年 | 2,231 | 3,295 | 3,355 | 6,650 | " |
| 18年 | 2,217 | 3,229 | 3,268 | 6,497 | " |
| 19年 | 2,189 | 3,159 | 3,197 | 6,356 | " |
| 20年 | 2,158 | 3,090 | 3,112 | 6,202 | " |
| 21年 | 2,150 | 3,034 | 3,067 | 6,101 | " |
| 22年 | 2,166 | 2,988 | 3,036 | 6,024 | " |
| 23年 | 2,146 | 2,927 | 2,981 | 5,908 | " |
| 24年 | 2,155 | 2,914 | 2,964 | 5,878 | " |
| 25年 | 2,161 | 2,859 | 2,915 | 5,774 | " |

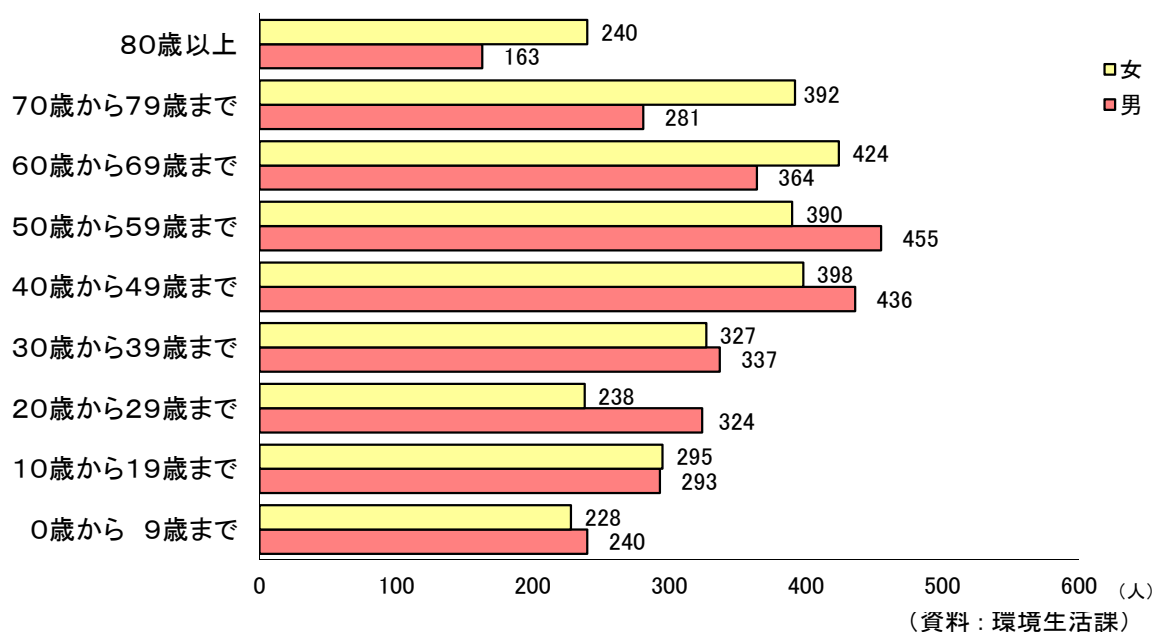
■人口動態の推移

各年12月末現在

| 区分 年次 | 自然的人口増減 | | | 社会的増減 | | | 増減計 | 婚姻 | 離婚 |
|----------|---------|----|-----|-------|-----|------|------|----|----|
| | 出生 | 死亡 | 増減 | 転入 | 転出 | 増減 | | | |
| 平成16年 | 69 | 54 | 15 | 230 | 249 | -19 | -17 | 35 | 23 |
| 17年 | 65 | 56 | 9 | 173 | 240 | -67 | -52 | 40 | 16 |
| 18年 | 41 | 57 | -16 | 151 | 234 | -83 | -74 | 37 | 15 |
| 19年 | 51 | 65 | -14 | 167 | 218 | -51 | -67 | 35 | 18 |
| 20年 | 46 | 56 | -10 | 158 | 275 | -117 | -131 | 28 | 17 |
| 21年 | 38 | 56 | -18 | 149 | 236 | -87 | -97 | 32 | 13 |
| 22年 | 37 | 58 | -21 | 173 | 235 | -62 | -80 | 35 | 12 |
| 23年 | 53 | 55 | -2 | 142 | 218 | -76 | -97 | 33 | 14 |
| 24年 | 53 | 54 | -1 | 167 | 190 | -23 | -24 | 26 | 11 |

■10歳階級別人口

住民基本台帳年報 平成25年3月末



一 産 業 一

■産業別15歳以上就業者数の推移

| 産業区分 | 年次 | 平成12年 | | | 平成17年 | | | 平成22年 | | |
|----------------|----|--------------|--------------|--------------|--------------|--------------|--------------|--------------|--------------|--------------|
| | | 総数 | 男 | 女 | 総数 | 男 | 女 | 総数 | 男 | 女 |
| 総数 | | 3,999 | 2,408 | 1,591 | 3,732 | 2,210 | 1,522 | 3,404 | 2,048 | 1,356 |
| 第1次産業 | | 1,729 | 1,135 | 594 | 1,553 | 1,044 | 509 | 1,497 | 1,022 | 475 |
| 農業 | | 38 | 22 | 16 | 28 | 16 | 12 | 29 | 17 | 12 |
| 林業・狩猟業 | | 3 | 3 | 0 | 4 | 4 | 0 | 7 | 7 | 0 |
| 漁業 | | 1,688 | 1,110 | 578 | 1,521 | 1,024 | 497 | 1,461 | 998 | 463 |
| 第2次産業 | | 778 | 486 | 292 | 666 | 379 | 287 | 591 | 340 | 251 |
| 鉱業 | | 10 | 9 | 1 | 9 | 8 | 1 | 5 | 5 | 0 |
| 建設業 | | 323 | 276 | 47 | 192 | 166 | 26 | 155 | 131 | 24 |
| 製造業 | | 445 | 201 | 244 | 465 | 205 | 260 | 431 | 204 | 227 |
| 第3次産業 | | 1,491 | 787 | 704 | 1,513 | 787 | 726 | 1,313 | 684 | 629 |
| 卸・小売業 | | 496 | 207 | 289 | 574 | 207 | 367 | 318 | 141 | 177 |
| 金融・保険業・不動産業 | | 46 | 19 | 27 | 38 | 21 | 17 | 38 | 20 | 18 |
| 運輸・通信業 | | 114 | 91 | 23 | 99 | 82 | 17 | 104 | 84 | 20 |
| 電気・ガス・水道業 | | 1 | 1 | 0 | 3 | 2 | 1 | 4 | 2 | 2 |
| サービス業 | | 644 | 311 | 333 | 614 | 316 | 298 | 678 | 289 | 389 |
| 公務 | | 190 | 158 | 32 | 185 | 159 | 26 | 171 | 148 | 23 |
| 分類不能の産業 | | 1 | 0 | 1 | 0 | 0 | 0 | 3 | 2 | 1 |

(平成22年国勢調査より)

■農家数・乳牛飼育頭数・牛乳出荷量の推移

| 年 度 | 農家数 | 乳牛数(頭) | 出荷量(t) |
|--------|-----|--------|--------|
| 平成16年度 | 14 | 516 | 3,584 |
| 17年度 | 11 | 722 | 3,194 |
| 18年度 | 11 | 705 | 2,841 |
| 19年度 | 9 | 567 | 2,960 |
| 20年度 | 9 | 583 | 3,010 |
| 21年度 | 10 | 658 | 2,985 |
| 22年度 | 10 | 681 | 3,302 |
| 23年度 | 10 | 667 | 3,331 |
| 24年度 | 10 | 637 | 3,235 |

(水産商工観光課)

■観光客入込数の推移

| 年 度 | 入込総数 | 観光タイプ別内訳 | |
|--------|---------|----------|---------|
| | | 日帰り | 宿 泊 |
| 平成17年度 | 758,102 | 613,725 | 144,377 |
| 18年度 | 758,977 | 650,479 | 108,498 |
| 19年度 | 688,114 | 581,175 | 106,939 |
| 20年度 | 630,734 | 567,524 | 63,210 |
| 21年度 | 617,656 | 546,091 | 71,565 |
| 22年度 | 599,275 | 529,850 | 69,425 |
| 23年度 | 506,844 | 436,705 | 70,079 |
| 24年度 | 535,041 | 458,373 | 76,668 |

(水産商工観光課)

■工業の推移

| 年次 | 事業所数 | 従業者数 | 製造品出荷額(万円) |
|-----|------|------|------------|
| 13年 | 29 | 367 | 993,389 |
| 14年 | 35 | 327 | 840,414 |
| 15年 | 25 | 325 | 919,988 |
| 16年 | 25 | 363 | 887,222 |
| 17年 | 22 | 306 | 851,489 |
| 18年 | 21 | 307 | 1,105,818 |
| 19年 | 22 | 295 | 1,652,732 |
| 20年 | 22 | 313 | 1,646,790 |
| 21年 | 23 | 325 | 1,729,566 |
| 22年 | 22 | 310 | 1,415,812 |

(工業統計調査より)

■商業の推移

| 年次 | 商店数 | 従業者数 | 年間商品販売額(百万円) |
|-------|-----|------|--------------|
| 昭和57年 | 110 | 411 | 6,778 |
| 63年 | 111 | 467 | 13,447 |
| 平成 3年 | 106 | 450 | 14,267 |
| 6年 | 96 | 414 | 9,903 |
| 9年 | 85 | 424 | 10,716 |
| 11年 | 89 | 445 | 12,359 |
| 14年 | 89 | 471 | 12,995 |
| 16年 | 90 | 467 | 13,310 |
| 19年 | 83 | 439 | 14,520 |

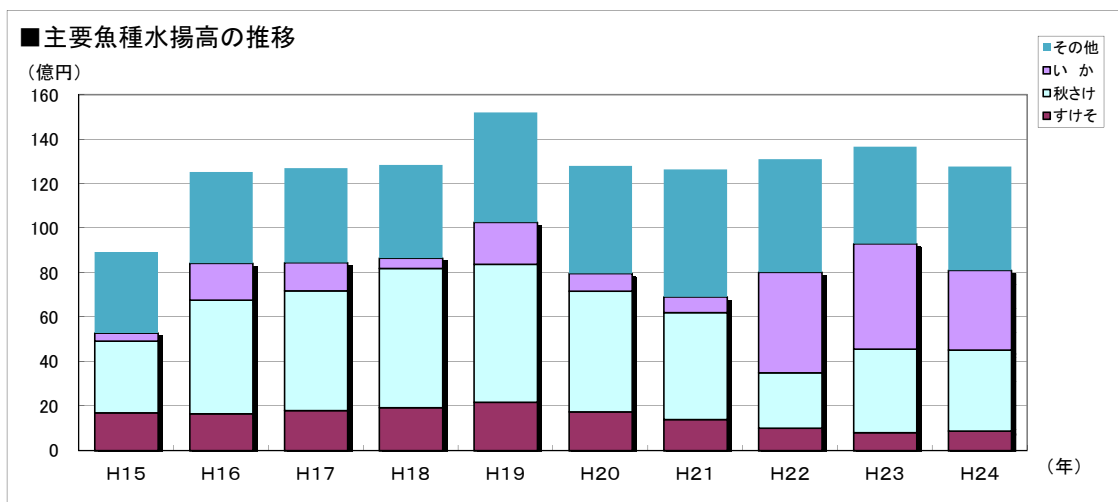
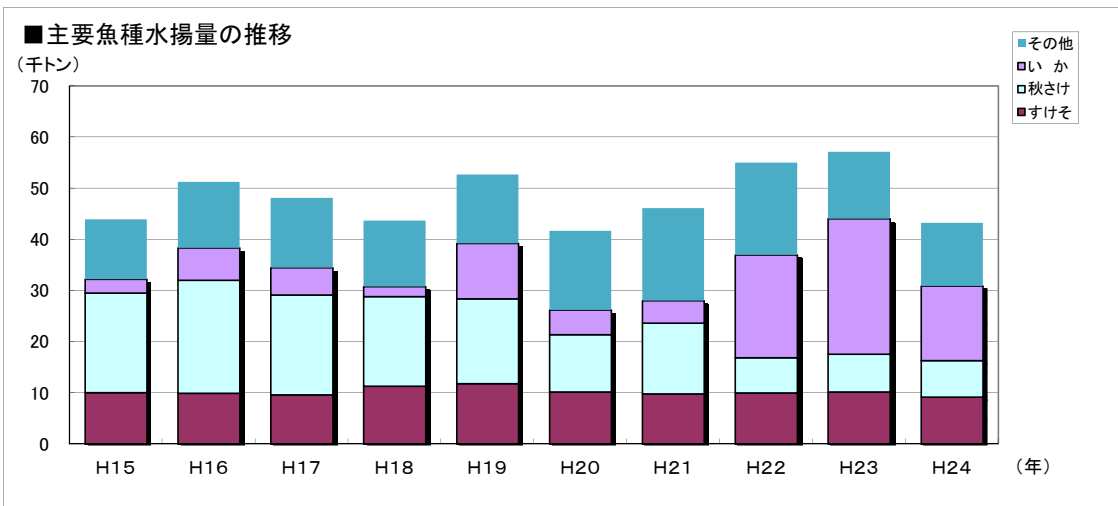
(商業統計調査より)

■漁業生産状況

(単位 トン:千円)

| 年次 魚種 | 平成20年 | | 平成21年 | | 平成22年 | | 平成23年 | | 平成24年 | |
|----------|--------|------------|--------|------------|--------|------------|--------|------------|--------|------------|
| | 数量 | 金額 | 数量 | 金額 | 数量 | 金額 | 数量 | 金額 | 数量 | 金額 |
| すけそ | 10,234 | 1,755,572 | 9,799 | 1,401,395 | 10,013 | 1,021,030 | 10,224 | 815,468 | 9,183 | 885,739 |
| 秋さけ | 11,145 | 5,416,486 | 13,868 | 4,815,600 | 6,865 | 2,489,370 | 7,367 | 3,759,010 | 7,166 | 3,636,478 |
| けいじ | 4 | 61,157 | 7 | 47,902 | 1 | 16,214 | 6 | 57,942 | 2 | 21,299 |
| ほっけ | 5,971 | 1,246,215 | 7,580 | 932,906 | 7,841 | 1,136,142 | 3,423 | 713,658 | 2,544 | 621,312 |
| めんめ | 56 | 179,698 | 40 | 118,082 | 49 | 149,252 | 75 | 223,142 | 88 | 261,410 |
| うに | 87 | 145,158 | 89 | 120,906 | 128 | 166,738 | 119 | 134,398 | 96 | 146,778 |
| たら | 3,175 | 1,065,907 | 4,060 | 1,481,475 | 3,140 | 1,035,128 | 3,422 | 956,583 | 3,401 | 1,012,600 |
| かれい | 1,445 | 331,888 | 1,168 | 307,433 | 1,031 | 225,141 | 1,164 | 230,524 | 1,460 | 203,333 |
| いか | 4,870 | 791,777 | 4,347 | 698,360 | 20,131 | 4,514,839 | 26,476 | 4,732,231 | 14,581 | 3,589,008 |
| おひょう | 23 | 16,628 | 44 | 24,538 | 37 | 21,191 | 41 | 24,507 | 41 | 26,697 |
| その他 | 4,498 | 1,220,024 | 4,551 | 1,213,761 | 5,320 | 1,323,695 | 4,542 | 1,372,865 | 4,174 | 1,363,482 |
| こんぶ | 216 | 577,892 | 580 | 1,486,559 | 503 | 1,013,127 | 305 | 651,887 | 512 | 1,003,986 |
| 合計 | 41,724 | 12,808,402 | 46,133 | 12,648,917 | 55,059 | 13,111,867 | 57,164 | 13,672,215 | 43,248 | 12,772,122 |

(資料:水産商工観光課)



一 衛生・上水道 一

■ゴミ処理・し尿処理

| 年度 | ゴミ処理収集区域世帯数 | 収集日数 | ゴミ処理量(t) | | | し尿処理収集区域内世帯数 | し尿処理収集量(t) | |
|--------|-------------|------|----------|---------|----------|--------------|------------|----------|
| | | | 総量 | 1日平均収集量 | 1世帯平均収集量 | | 総量 | 1世帯平均排出量 |
| 平成20年度 | 2,136 | 294 | 2,482 | 8.44 | 1.16 | 2,150 | 4,131 | 1.92 |
| 平成21年度 | 2,149 | 292 | 2,548 | 8.73 | 1.19 | 2,166 | 4,288 | 1.98 |
| 平成22年度 | 2,132 | 293 | 2,415 | 8.24 | 1.13 | 2,146 | 4,393 | 2.05 |
| 平成23年度 | 2,146 | 292 | 2,200 | 7.53 | 1.02 | 2,146 | 3,785 | 1.76 |
| 平成24年度 | 2,155 | 291 | 2,655 | 9.12 | 1.23 | 2,155 | 4,227 | 1.96 |

(資料:環境生活課)

■合併処理浄化槽

| 年度 | 1~10人槽 | 11~20人槽 | 21~50人槽 | 51~100人槽 | 101~200人槽 | 201~300人槽 | 301人槽以上 | 設置数 | 普及率(%) |
|--------|--------|---------|---------|----------|-----------|-----------|---------|-----|--------|
| 平成20年度 | 18 | 1 | 1 | | | | | 20 | 60.0 |
| 平成21年度 | 25 | | 1 | | | | | 26 | 61.5 |
| 平成22年度 | 19 | 1 | 1 | | | | | 21 | 65.8 |
| 平成23年度 | 14 | | | 1 | | | | 15 | 66.7 |
| 平成24年度 | 14 | 2 | 1 | | | | | 17 | 67.8 |

(資料:環境生活課)

■上水道

| 区分 | 平成20年度 | | 平成21年度 | | 平成22年度 | | 平成23年度 | | 平成24年度 | |
|--------------|--------|-------|--------|-------|--------|-------|--------|-------|--------|-------|
| | 上水道 | 簡易水道 | 上水道 | 簡易水道 | 上水道 | 簡易水道 | 上水道 | 簡易水道 | 上水道 | 簡易水道 |
| 給水区域内人口 | 5,526 | 520 | 5,460 | 515 | 5,357 | 502 | 5,337 | 489 | 5,284 | 474 |
| 給水人口 | 5,526 | 520 | 5,460 | 515 | 5,357 | 502 | 5,337 | 489 | 5,284 | 474 |
| 最大給水量(m /日) | 4,170 | 429 | 3,575 | 429 | 3,821 | 429 | 3,491 | 429 | 3,458 | 429 |
| 1人1日最大給水量(%) | 755 | 825 | 655 | 833 | 713 | 855 | 654 | 877 | 569 | 417 |
| 普及率(%) | 100.0 | 100.0 | 100.0 | 100.0 | 100.0 | 100.0 | 100.0 | 100.0 | 100.0 | 100.0 |

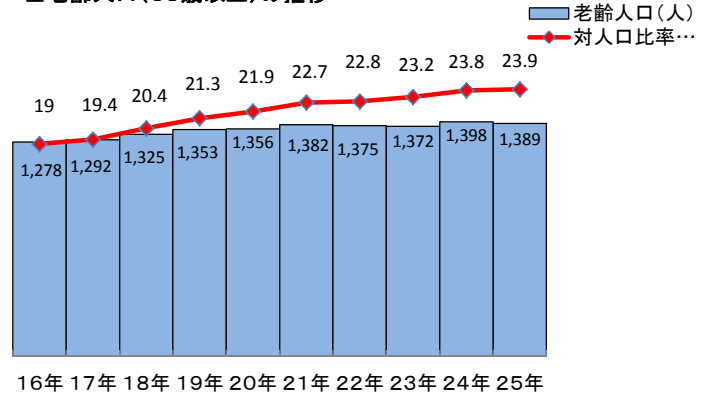
(資料:建設水道課)

一 医療・福祉

■医療施設及び従事者数(平成24年4月1日現在)

| | |
|---------|----|
| 診療所 | 1 |
| 歯科診療所 | 0 |
| 医師(人) | 2 |
| 歯科医(人) | 0 |
| 看護職員(人) | 13 |
| ベット数 | 14 |

■高齢人口(65歳以上)の推移



(資料:保健福祉課)

■幼稚園

(平成24年5月1日現在)

| 幼稚園名 | 園児数 | | 教職員(人) | 開設年月日 | 面積(m ²) | |
|----------------|-----|-----|--------|----------|---------------------|-------|
| | 定員 | 現員 | | | 敷地 | 建物 |
| 羅臼幼稚園 | 210 | 83 | 8 | H19.4.1 | 2,061 | 1,029 |
| 春松幼稚園 | 105 | 56 | 8 | H19.4.1 | 1,217 | 810 |
| 羅臼町子ども発達支援センター | - | 27 | 4 | H19.4.18 | 641 | 326 |
| 羅臼町子育て支援センター | - | 76 | | H19.4.18 | | |
| | | | | | | |
| | | | | | | |
| | | | | | | |
| | | | | | | |
| 合計 | | 242 | 20 | | | |

(資料:教育委員会学務課)

■福祉施設

| 施設名 | 所在地 | 電話 |
|---------------|-----------------|---------|
| 峯浜町コミュニティセンター | 峯浜町508番地4 | 88-3006 |
| 春日町福祉館 | 春日町47番地2 | 88-2867 |
| 麻布町福祉館 | 麻布町10番地1 | 88-2860 |
| 八木浜町福祉館 | 八木浜町30番地1 | 88-2868 |
| 知松福祉館 | 知昭町61番地 | 88-2869 |
| 老人研修室 | 栄町102番地(公民館に併設) | 87-2004 |
| 海岸町南へき地保健福祉館 | 海岸町14番地7 | 89-2128 |
| 海岸町北へき地保健福祉館 | 海岸町11番地6 | - |
| 岬町コミュニティセンター | 岬町119番地1 | - |
| 羅臼町老人福祉センター | 湯ノ沢町14番地3 | 87-2390 |
| 羅臼町地域包括支援センター | 栄町100番地83 | 87-5880 |

(資料:保健福祉課)

■主要死因別死亡数(平成24年)

| 死因分類名 | 死亡原因 | 死亡人数 |
|------------|---|------|
| 感染症及び寄生虫症 | 敗血症 | 1名 |
| 悪性新生物 | 胃がん | 5名 |
| | 肺がん | 4名 |
| | 膵臓がん | 3名 |
| | 結腸がん、転移性脳腫瘍、膀胱がん、急性リンパ球性白血病、びまん性大細胞性B細胞リンパ腫 | 各1名 |
| | | |
| 内分泌、栄養及び代謝 | 橋本病 | 1名 |
| 循環器系疾患 | 心不全 | 4名 |
| | 急性心筋梗塞、急性心筋梗塞疑い、急性心機能不全、急性A型大動脈解離兼破裂、心室頻拍、心筋症の急性増悪、心臓疾患疑い | 各1名 |
| 脳血管系疾患 | 脳梗塞 | 3名 |
| | 小脳出血 | 1名 |
| 呼吸器系疾患 | 肺炎 | 6名 |
| | 誤嚥性肺炎 | 2名 |
| | 肺水腫、間質性肺炎 | 各1名 |
| 消化器系疾患 | 下部消化管穿孔、腸管穿孔、肝硬変疑い | 各1名 |
| 腎尿路生殖器系疾患 | 急性腎不全 | 1名 |
| 傷害及び死因の外因 | 縊死、溺水、外傷性ショック、出血性ショック、誤嚥、窒息 | 各1名 |
| 他に分類されないもの | 老衰 | 4名 |

(資料:保健福祉課)

■国民年金受給額の推移

(単位:千円)

| 年度 区分 | 平成19年度 | 平成20年度 | 平成21年度 | 平成22年度 | 平成23年度 |
|----------|---------|---------|---------|---------|---------|
| 総額 | 837,413 | 859,806 | 860,435 | 858,626 | 867,803 |
| 老齢 | 741,306 | 764,599 | 769,857 | 771,973 | 779,441 |
| 障害 | 71,774 | 67,784 | 65,774 | 59,407 | 64,749 |
| 遺族 | 19,304 | 22,592 | 19,944 | 22,093 | 19,399 |
| 寡婦 | 5,029 | 4,831 | 4,860 | 5,153 | 4,214 |

(資料:環境生活課)

■国民健康保険の推移

| 年度 区分 | | 平成19年 | 平成20年 | 平成21年 | 平成22年 | 平成23年 | |
|-----------------|---------------------------------|------------|---------|---------|---------|---------|---------|
| 被保険者数 (年間平均) | | 4,220 | 3,642 | 3,548 | 3,412 | 3,301 | |
| 一般被保険者分 | 医療の 給付 | 件数 | 38,322 | 36,665 | 34,895 | 33,174 | 32,073 |
| | | 金額 (千円) | 615,348 | 617,658 | 580,999 | 600,178 | 590,713 |
| | 療養費 | 件数 | 597 | 611 | 483 | 528 | 472 |
| | | 金額 (千円) | 4,067 | 3,924 | 3,473 | 4,035 | 3,485 |
| 療養高 額費 | 件数 | 654 | 901 | 1,034 | 976 | 944 | |
| | 金額 (千円) | 52,245 | 65,425 | 59,171 | 68,866 | 69,871 | |
| その他給付 | 一時 給付 助産 費・ 育児 費 | 件数 | 34 | 30 | 17 | 27 | 27 |
| | | 金額 (千円) | 11,900 | 10,710 | 6,780 | 11,310 | 11,340 |
| | 葬祭 費 | 件数 | 48 | 17 | 11 | 18 | 14 |
| | | 金額 (千円) | 480 | 170 | 110 | 180 | 140 |
| 老人保健 拠出金 | 金額 (千円) | 271,003 | 30,126 | 10 | 736 | 697 | |

(資料:保健福祉課)

一 教育 一

■小・中学校の推移

| | 小 学 校 | | | | 中 学 校 | | | |
|-------|-------|-----|-----|-----|-------|-----|-----|-----|
| | 学校数 | 学級数 | 児童数 | 教員数 | 学校数 | 学級数 | 生徒数 | 教員数 |
| 平成19年 | 5 | 25 | 356 | 43 | 4 | 17 | 250 | 36 |
| 平成20年 | 4 | 22 | 358 | 36 | 3 | 10 | 229 | 27 |
| 平成21年 | 4 | 24 | 350 | 39 | 3 | 10 | 203 | 28 |
| 平成22年 | 2 | 17 | 333 | 27 | 2 | 9 | 188 | 25 |
| 平成23年 | 2 | 18 | 357 | 30 | 2 | 9 | 163 | 26 |
| 平成24年 | 2 | 17 | 329 | 28 | 2 | 11 | 177 | 28 |
| 平成25年 | 2 | 17 | 309 | 33 | 2 | 10 | 150 | 30 |

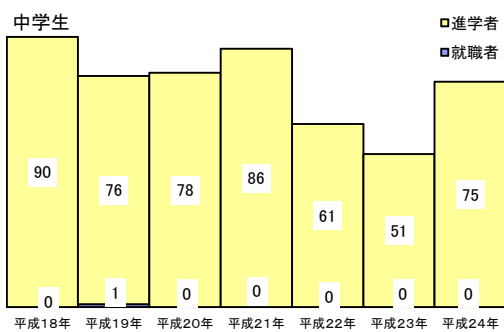
(資料:教育委員会学務課)

■高等学校の推移

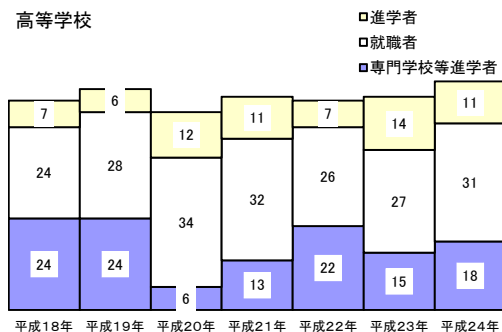
| | 学校数 | 学級数 | 教員数 | 生 徒 数 | | |
|-------|-----|-----|-----|-------|----|-----|
| | | | | 男 | 女 | 計 |
| 平成19年 | 1 | 6 | 25 | 86 | 84 | 170 |
| 平成20年 | 1 | 6 | 27 | 83 | 84 | 167 |
| 平成21年 | 1 | 6 | 25 | 86 | 89 | 175 |
| 平成22年 | 1 | 6 | 25 | 89 | 88 | 177 |
| 平成23年 | 1 | 6 | 25 | 84 | 81 | 165 |
| 平成24年 | 1 | 5 | 23 | 71 | 71 | 142 |
| 平成25年 | 1 | 5 | 22 | 67 | 60 | 127 |

(資料:羅臼高等学校)

■卒業後の進路別状況(単位:人)



(資料:教育委員会学務課)



(資料:羅臼高等学校)

■羅臼町の文化財(平成25年4月1日現在)

【市町村指定・北海道指定】

| 名 称 | 所在地 | 指定年月日 |
|----------|------|-----------|
| 旧植別神社跡 | 峯浜町 | S48.5.1 |
| 久右衛門の澗跡 | 船見町 | S48.5.1 |
| 知床いぶき樽 | | H3.5.1 |
| 羅臼のひかりごけ | 共栄町 | S38.12.24 |
| 羅臼の間歇泉 | 湯ノ沢町 | S43.3.19 |

【町内で見られる国指定天然記念物】

| |
|-----------|
| オオワシ |
| オジロワシ |
| エゾシマフクロウ |
| クマガラ |
| カラフトルリシジミ |

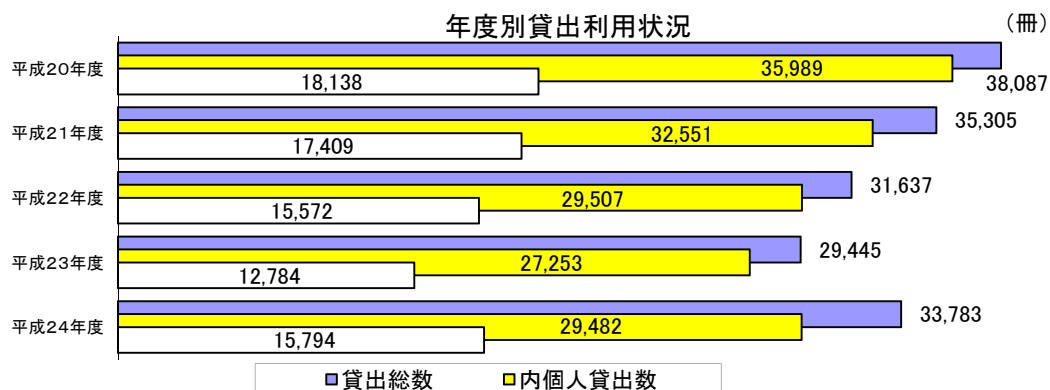
(資料:郷土資料館)

■社会教育・体育施設

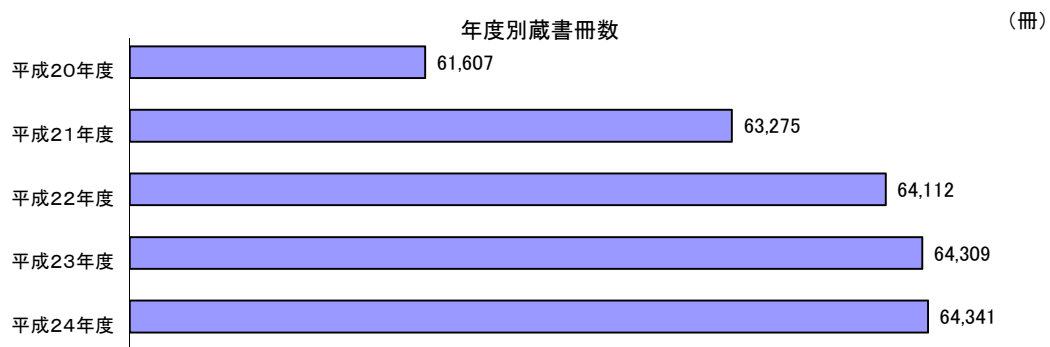
| 名 称 | 所在地 | 開設年 | 施設内容 | |
|-------------|------|-------|---------|--|
| | | | 面積(㎡) | 設 備 等 |
| 羅臼町公民館 | 栄 町 | 昭和45年 | 1,818 | 大ホール・研修室・図書室・実習室 |
| 羅臼町郷土資料館 | 峯浜町 | 平成23年 | 1,810 | 考古・近世・動物・産業・生活・植物・昆虫展示室・多目的スペース・工作室・実習室 |
| 羅臼町民体育館 | 栄 町 | 昭和49年 | 2,905 | アリーナ・柔道場・トレーニング室・会議室 |
| 羅臼町民スキー場 | 礼文町 | 昭和55年 | 184,300 | 第1リフト(414.5m)・第2リフト(526m) ※休止中 |
| 羅臼町営野球場 | 幌萌町 | 昭和57年 | 18,733 | バックネット・ダックアウト・スコア版・両翼91m |
| 羅臼町営テニスコート | 幌萌町 | 昭和58年 | 2,320 | 全天候型ラケットコート3面 |
| 羅臼町営ゲートボール場 | 幌萌町 | 昭和63年 | 2,385 | グリーンコート(3面) |
| 羅臼町民温水プール | 湯の沢町 | 昭和60年 | 1,027 | 温水熱利用給湯方式 大プール25m×13m 6コース 小プール13m×6m |
| 羅臼町営パークゴルフ場 | 幌萌町 | 平成 7年 | 52,500 | 4コース各9ホール計36ホール 管理塔・休憩広場 |

(資料:教育委員会・水産商工観光課)

■図書室蔵書数と貸出利用状況



(資料:公民館図書室)



(資料:公民館図書室)

一 防災・交通・道路・消防 一

■避難所一覧

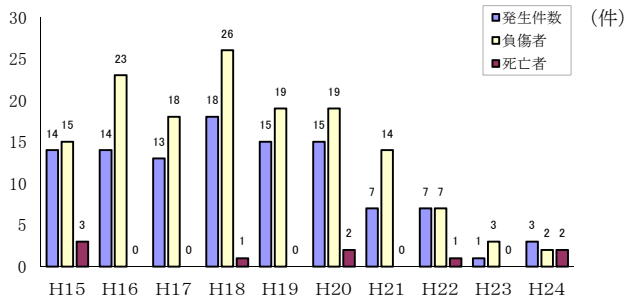
| 町名 | 避難場所 | 区分 | 町名 | 避難場所 | 区分 |
|------|-------------------|-------|--------------|---------------|-------|
| 峯浜町 | 植別1号線(野口宅付近道路) | 1次 | 市街地区 | 緑町々内会館 | 1次・2次 |
| | 陸志別1号線(伊藤宅付近道路) | 1次 | | 羅臼小学校 | 1次・2次 |
| | 陸志別5号線(鳥谷宅付近道路) | 1次 | | 羅臼幼稚園 | 1次・2次 |
| | 峯浜町コミュニティセンター | 2次 | | 羅臼町公民館・体育館 | 1次・2次 |
| 幌萌町 | 幌萌町1号線と国道335号交差付近 | 1次 | | 羅臼中学校 | 1次・2次 |
| | 農林漁業体験実習館 | 1次・2次 | | 羅臼町商工会館 | 1次・2次 |
| | 総合運動公園 | 1次 | | 羅臼漁業協同組合 | 2次 |
| 春日町 | 春日町福祉館 | 2次 | | 羅臼町コミュニティセンター | 2次 |
| 麻布町 | 麻布町福祉館 | 2次 | | 羅臼神社 | 1次 |
| 八木浜町 | 八木浜水源地 | 1次 | | 栄町々内会館 | 1次・2次 |
| | 八木浜町福祉館 | 2次 | 栄町高台町内会館 | 1次・2次 | |
| | 春松小学校 | 2次 | 湯ノ沢町 | 羅臼町老人福祉センター | 1次・2次 |
| | 春松中学校 | 2次 | 共栄町 | しおかぜ公園 | 1次 |
| 知昭町 | 知松福祉館 | 2次 | 共栄町会館 | 1次・2次 | |
| 松法町 | 国道335号線(ソスケ地区) | 1次 | 海岸町 | 町道2号線(天狗岩) | 1次 |
| 礼文町 | 羅臼高等学校 | 1次・2次 | 海岸町南へき地保健福祉館 | 2次 | |
| | 礼文町南町内会館 | 1次・2次 | 海岸町北へき地保健福祉館 | 2次 | |
| | 礼文町北町内会館 | 1次・2次 | 岬町 | (旧)知円別小中学校 | 1次・2次 |
| | | | | 岬町コミュニティセンター | 2次 |
| | | | | 岩見橋避難所 | 1次 |

(資料:総務課)

●1次避難所～海拔10mに設定 津波の場合避難所として利用する。

●2次避難所～津波以外の避難所又は待機時に利用する。

■交通事故発生数の推移



■火災発生数の推移

| 年次 | 建 物 | | | | 船舶 | 林野 | その他 | 計 |
|-------|-----|----|-----|----|----|----|-----|---|
| | 全焼 | 半焼 | 部分焼 | ぼや | | | | |
| 平成14年 | 1 | | | | | | 1 | 2 |
| 平成15年 | 2 | 1 | 2 | | | | 1 | 6 |
| 平成16年 | 2 | | 1 | | | | 3 | 6 |
| 平成17年 | | | 3 | | | | 1 | 4 |
| 平成18年 | 2 | | 1 | | | | 1 | 4 |
| 平成19年 | 1 | | 1 | | 1 | | 1 | 4 |
| 平成20年 | 1 | | | | | | | 1 |
| 平成21年 | | | 4 | | 1 | | | 5 |
| 平成22年 | | | | | | | | 0 |
| 平成23年 | | | 1 | | | | 1 | 2 |
| 平成24年 | | | 1 | | | | | 1 |

(資料:羅臼消防署)

■道路整備状況 平成24年4月1日現在

| 区分 | 実延長 | 舗装延長 | 改良延長 |
|----|--------|--------|--------|
| 国道 | 38.4km | 38.4km | 38.4km |
| 道道 | 24.5km | 24.5km | 24.5km |
| 町道 | 46.0km | 33.8km | 31.0km |

(資料:建設水道課)

■消防職員・団員及び消防施設

平成25年4月1日現在

| 区 分 | 消 防 力 |
|-------------|-------|
| 消防職員 | 24人 |
| 消防団員 | 139人 |
| 水槽付消防ポンプ自動車 | 2台 |
| 小型ポンプ付水槽車 | 0台 |
| 消防ポンプ自動車 | 2台 |
| 小型ポンプ付梯子車 | 1台 |
| 小型動力ポンプ積載車 | 5台 |
| 小型ポンプ | 11台 |
| 指令車 | 1台 |
| 輸送車 | 1台 |
| 救急車 | 3台 |
| 資器材運搬トラック | 1台 |
| 消火栓 | 109ヶ所 |
| 貯水槽 | 23ヶ所 |

(資料:羅臼消防署)

一 議会・財政 一

■羅臼町議会議員名簿(平成25年5月10日現在)

| | |
|-------|---------|
| 議 長 | 村 山 修 一 |
| 副 議 長 | 松 原 臣 |

| 総務民生常任委員会 | | 経済文教常任委員会 | | 議会運営委員会 | | | 議会だより編集特別委員会 | |
|-----------|---------|-----------|---------|---------|---------|-------|--------------|---------|
| 職 名 | 氏 名 | 職 名 | 氏 名 | 職 名 | 氏 名 | 所属委員会 | 職 名 | 氏 名 |
| 委員長 | 佐 藤 晶 | 委員長 | 田 中 良 | 委員長 | 高 村 和 史 | 総務民生 | 委員長 | 坂 本 志 郎 |
| 副委員長 | 高 島 讓 二 | 副委員長 | 小 野 哲 也 | 副委員長 | 小 野 哲 也 | 経済文教 | 副委員長 | 田 中 良 |
| 委員 | 高 村 和 史 | 委員 | 鹿 又 政 義 | 委員 | 佐 藤 晶 | 総務民生 | 委員 | 小 野 哲 也 |
| 委員 | 湊 屋 稔 | 委員 | 坂 本 志 郎 | 委員 | 田 中 良 | 経済文教 | 委員 | 湊 屋 稔 |
| 委員 | 村 山 修 一 | 委員 | 松 原 臣 | | | | | |

(資料:議会事務局)

■一般会計決算状況

(単位:千円)

| 年 度 | 歳 入 | | 歳入比率 | 歳 出 | 町民1人当たり 歳出(円) |
|-------|-----------|---------|------|-----------|------------------|
| | 町 税 | | | | |
| 平成16年 | 4,848,745 | 616,409 | 12.7 | 4,601,352 | 708,227 |
| 平成17年 | 4,018,113 | 680,415 | 16.9 | 3,933,774 | 618,907 |
| 平成18年 | 3,809,036 | 685,506 | 18.0 | 3,727,943 | 586,523 |
| 平成19年 | 3,668,703 | 761,598 | 20.8 | 3,548,611 | 572,172 |
| 平成20年 | 3,876,168 | 777,262 | 20.1 | 3,842,898 | 629,880 |
| 平成21年 | 3,905,973 | 691,153 | 17.7 | 3,810,237 | 632,509 |
| 平成22年 | 4,044,143 | 677,342 | 16.7 | 3,917,327 | 663,055 |
| 平成23年 | 4,208,905 | 679,264 | 16.1 | 4,091,521 | 687,535 |

(資料:地方財政状況調査)

■町税収入状況

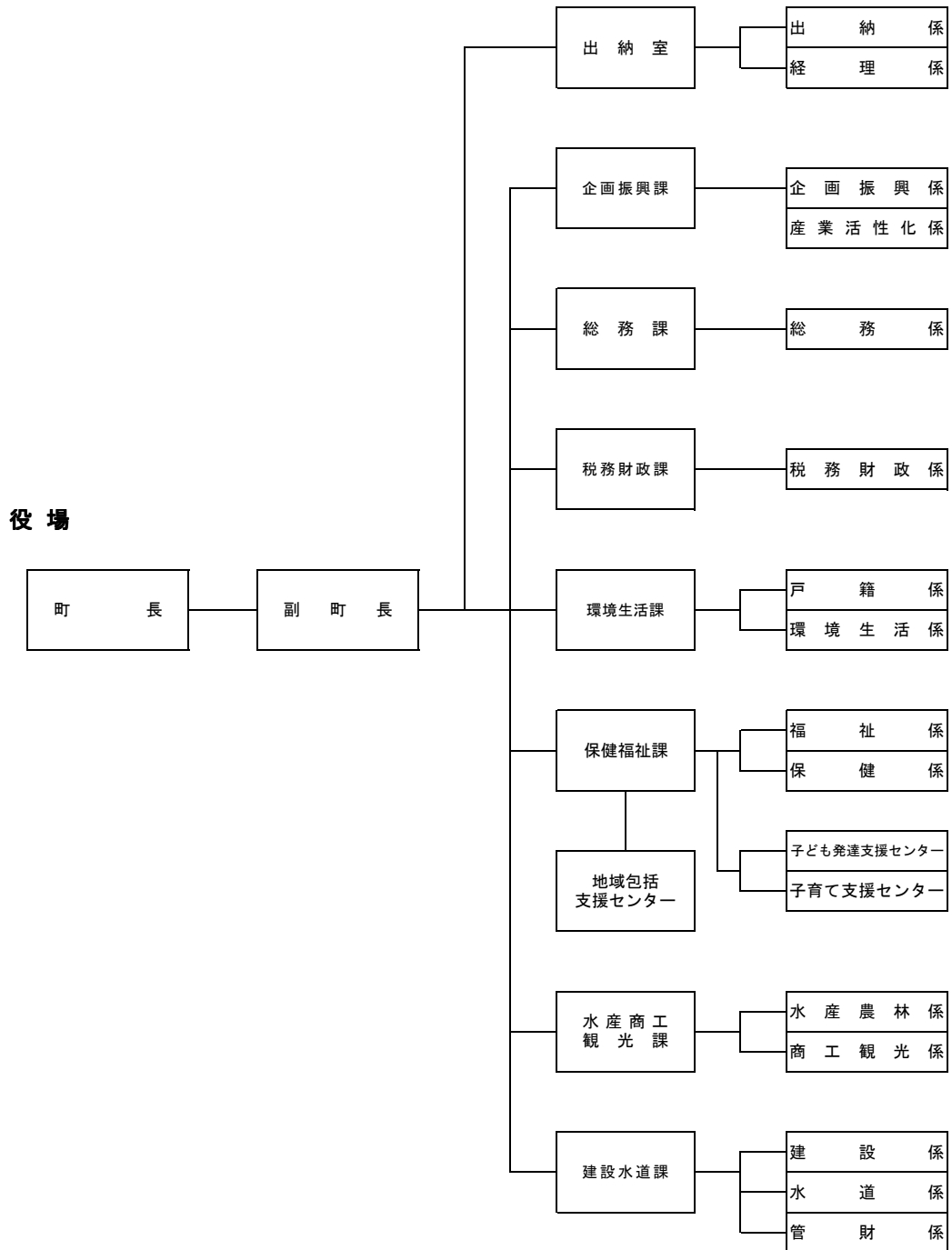
(単位:千円)

| | 平成21年度 | | | 平成22年度 | | | 平成23年度 | | |
|-----------|---------|---------|-------|---------|---------|-------|---------|---------|-------|
| | 調定額 | 収入額 | 徴収率 | 調定額 | 収入額 | 徴収率 | 調定額 | 収入額 | 徴収率 |
| 総 額 | 860,873 | 691,153 | 80.3 | 860,691 | 677,342 | 78.7 | 835,486 | 679,264 | 81.3 |
| 町 民 税 | 432,553 | 355,174 | 82.1 | 427,329 | 343,960 | 80.5 | 403,555 | 331,043 | 82.0 |
| 固 定 資 産 税 | 354,392 | 262,844 | 74.2 | 358,520 | 259,319 | 72.3 | 349,058 | 266,106 | 76.2 |
| 軽 自 動 車 税 | 11,370 | 10,577 | 93.0 | 11,679 | 10,900 | 93.3 | 11,710 | 10,952 | 93.5 |
| 町たばこ消費税 | 58,671 | 58,671 | 100.0 | 60,416 | 60,416 | 100.0 | 68,281 | 68,281 | 100.0 |
| 特別土地保有税 | - | - | - | - | - | - | - | - | - |
| 入 湯 税 | 3,887 | 3,887 | 100.0 | 2,747 | 2,747 | 100.0 | 2,882 | 2,882 | 100.0 |
| 旧法による税 | - | - | - | - | - | - | - | - | - |
| 国 保 税 | 719,335 | 456,444 | 63.5 | 711,492 | 463,049 | 65.1 | 638,815 | 453,854 | 71.0 |

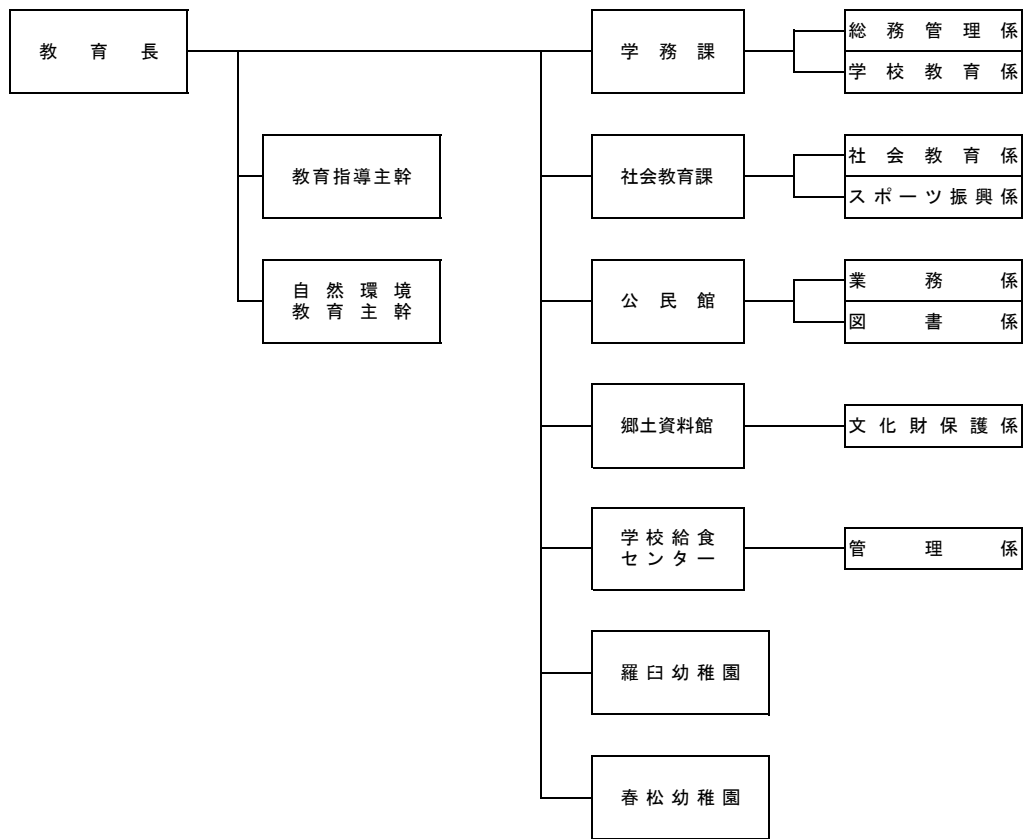
(資料:地方財政状況調査)

羅 臼 町 行 政 機 構

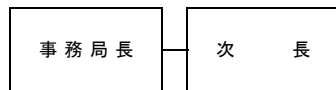
(平成25年4月1日付)



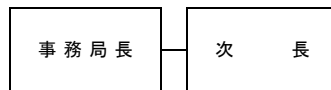
教育委員会



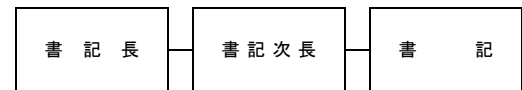
議会議務局



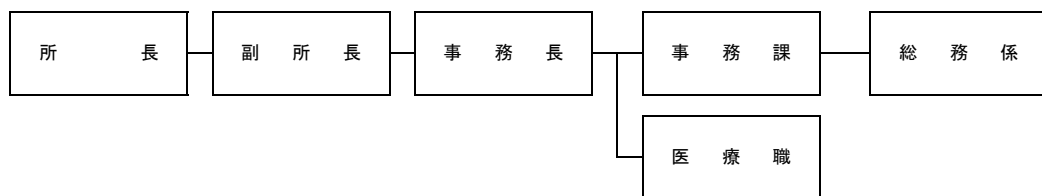
監査委員事務局



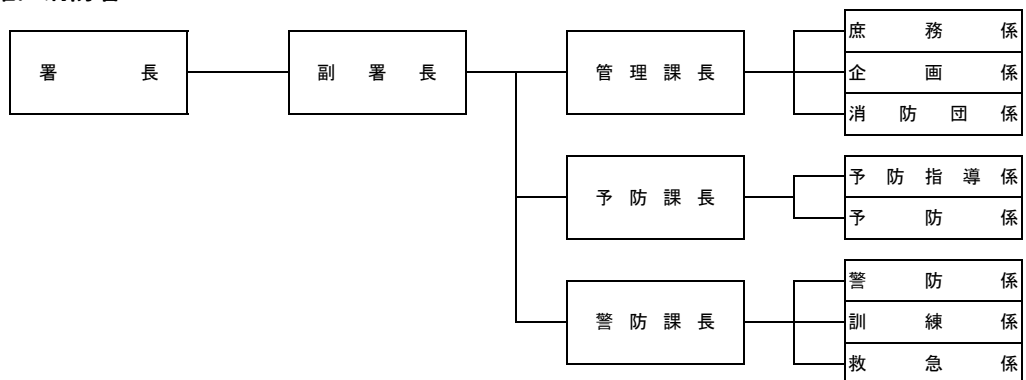
選挙管理委員会



診療所



羅臼消防署



一 官公署・団体 一

| 【官公庁】 | | |
|------------------|---------|--------------------|
| 羅臼町役場 企画振興課 | 栄 町 | 87-2114 |
| 羅臼町役場 総務課 | 栄 町 | 87-2111 |
| 羅臼町役場 出納室 | 栄 町 | 87-2112 |
| 羅臼町役場 税務財政課 | 栄 町 | 87-2113 |
| 羅臼町役場 環境生活課 | 栄 町 | 87-2115 |
| 羅臼町役場 保健福祉課 | 栄 町 | 87-2161 |
| 羅臼町役場 地域包括支援センター | 栄 町 | 87-5880 |
| 羅臼町役場 水産商工観光課 | 栄 町 | 87-2126 87-2128 |
| 羅臼町役場 建設水道課 | 栄 町 | 87-2163 |
| 羅臼町 議会事務局 | 栄 町 | 87-2180 |
| 羅臼町 監査委員事務局 | 栄 町 | 87-2140 |
| 羅臼町教育委員会 学務課 | 栄 町 | 87-2129 |
| 羅臼町公民館 | 栄 町 | 87-2004 |
| 羅臼町教育委員会 社会教育課 | 栄 町 | 87-2004 |
| 羅臼町郷土資料館 | 峯 浜 町 | 88-3850 |
| 羅臼町民体育館 | 栄 町 | 87-2408 |
| 羅臼町民プール | 湯ノ沢町 | 87-2688 |
| 羅臼町給食センター | 栄 町 | 87-2440 |
| 羅臼町老人福祉センター | 湯ノ沢町 | 87-2390 |
| 羅臼町農林漁業体験実習館 | 幌 萌 町 | 88-1094 |
| 知床らうす交流センター | 本 町 | 87-5151 |
| 羅臼国後展望塔 | 礼 文 町 | 87-4560 |
| 知床らうす深層水給水施設 | 共 栄 町 | 87-2123 |
| 知床らうす国民健康保険診療所 | 栄 町 | 87-2116 |
| 羅臼町葬祭場 | 幌 萌 町 | 88-2409 |
| 羅臼町ごみ焼却場 | 幌 萌 町 | 88-2843 |
| 羅臼町廃網処理施設 | 峯 浜 町 | 88-3230 |
| 羅臼消防署 | 栄 町 | 87-2119 |
| 羅臼小学校 | 本 町 | 87-2006 |
| 春松小学校 | 八 木 浜 町 | 88-2263 |

| | | |
|---------------------------------|---------|---------|
| 羅臼中学校 | 栄 町 | 87-2049 |
| 春松中学校 | 八 木 浜 町 | 88-2261 |
| 北海道羅臼高等学校 | 礼 文 町 | 87-2481 |
| 羅臼幼稚園 | 緑 町 | 87-2747 |
| 春松幼稚園 | 八 木 浜 町 | 88-1616 |
| 子ども発達支援センター | 八 木 浜 町 | 88-1515 |
| 子育て支援センター | 八 木 浜 町 | 88-1515 |
| 羅臼町コミュニティセンター | 船 見 町 | 87-3904 |
| 環境省釧路自然環境事務所 羅臼自然保護官事務所 | 湯ノ沢町 | 87-2402 |
| 知床国立公園羅臼ビジターセンター 公益財団法人 知床財団 | 湯ノ沢町 | 87-2828 |
| 知床世界遺産ルサフィールドハウス | 北 浜 | 89-2722 |
| 根釧東部森林管理署羅臼森林事務所 | 船 見 町 | 87-2017 |
| 根室海上保安部羅臼海上保安署 | 船 見 町 | 87-3999 |
| 陸上自衛隊標津分屯地羅臼分室 | 礼 文 町 | 87-2031 |
| 中標津警察署羅臼警察官駐在所 | 栄 町 | 87-2151 |
| 中標津警察署麻布警察官駐在所 | 麻 布 町 | 88-2531 |
| 羅臼郵便局 | 富 士 見 町 | 87-2080 |
| 八木浜郵便局 | 八 木 浜 町 | 88-2540 |

| 【団体】 | | |
|------------|-------|----------------|
| 羅臼漁業協同組合 | 船 見 町 | (代) 87-2131 |
| 羅臼地方卸売市場 | 船 見 町 | 87-2146 |
| 羅臼町商工会 | 船 見 町 | 87-2300 |
| 知床羅臼町観光協会 | 本 町 | 87-3360 |
| 羅臼町社会福祉協議会 | 栄 町 | 87-3243 |

| 【その他】 | | |
|---------------|-----|---------|
| 阿寒バス羅臼営業所 | 栄 町 | 87-2046 |
| 大地みらい信用金庫羅臼支店 | 栄 町 | 87-2141 |
| 釧路信用組合羅臼支店 | 本 町 | 87-3150 |