

羅 白 町

2006

# 資料編

平成18年度 羅白町資料編



## CONTENTS

町章・町名の由来・位置・面積・出来事・・・	1
気象・・・・・・・・・・・・・・・・	2
人口・・・・・・・・・・・・・・・・	3
産業・・・・・・・・・・・・・・・・	4
衛生・上水道・・・・・・・・	6
医療・福祉・・・・・・・・	7
教育・・・・・・・・	9
防災・交通・道路・消防・・・・・・	11
議会・財政・・・・・・・・	12
行政機構図・・・・・・・・	13
官公署・団体・・・・・・・・	15

人・まち・自然・いきいき 知床新時代  
魚の城下町 らうす



## 町章・町名の由来



町章は羅白の白を輪にして和を表し、和をもってこの町の発展を希って定められたものである。  
(昭和 25 年 10 月制定)

### 〔町名の由来〕

#### 羅白(ラウス)語源

町名羅白はアイヌ語「ラウシ」(獣の骨のある所の意)から転化したもの。

この地一帯はアイヌの狩猟の地であったためこの名が起こったという。

## 位置・面積

### 位置及び面積



位置

北緯 44 度 01 分

東経 145 度 11 分

面積 397.87 k m<sup>2</sup>

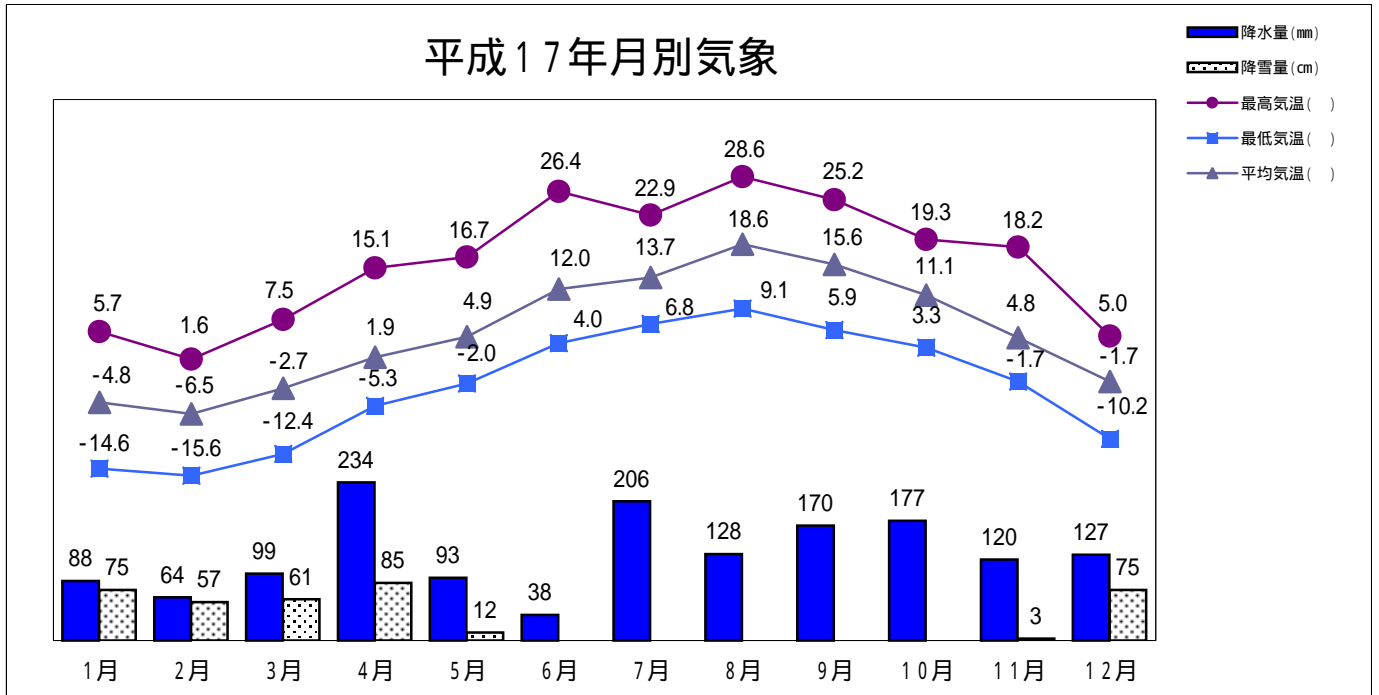
#### 〔面積割合〕(単位：k m<sup>2</sup>)

畑	3.63	0.9%
宅地	1.35	0.3%
山林	23.89	6.0%
牧場	0.66	0.2%
原野	11.81	3.0%
雑種地	1.12	0.3%
その他	355.41	89.3%

## 出来事(平成17年度)

年月日	羅白町に関する主な出来事
H17. 5.15	知床横断道路開通
H17. 7.14	『知床』が世界自然遺産に登録決定
H17. 7.17	『知床』が世界自然遺産に登録
H17.10.13	羅白町・斜里町が「知床協議会」を設立
H17.10.30	斜里町で「知床世界自然遺産登録記念式典」開催
H17.12.28	高波被害による家屋浸水、道路破損
H18. 1. 4	高波被害により知床公園羅白線通行止め
H18. 1. 7	安全操業によるスケソウ刺し網漁開始
H18. 1.17	道道知床公園羅白線 天狗岩トンネル開通
H18. 2.15	羅白沖でエコツアー(漁業見学体験等)開始

# 気 象



		1月	2月	3月	4月	5月	6月	7月	8月	9月	10月	11月	12月
風速	最大(m/s)	6	8	8	8	6	5	6	5	7	6	14	15
	平均(m/s)	1.4	1.9	1.8	1.5	1.0	1.0	0.8	0.6	1.0	1.2	3.2	4.0
日照時間(h)		57.6	118.3	156.6	174.2	93.6	183.5	73.7	126.0	143.8	142.5	116.9	75.3

(資料:根室測候所)

(注意) 最高気温及び最低気温は、当該月の極値である。

# 人口

## 人口・世帯数の推移

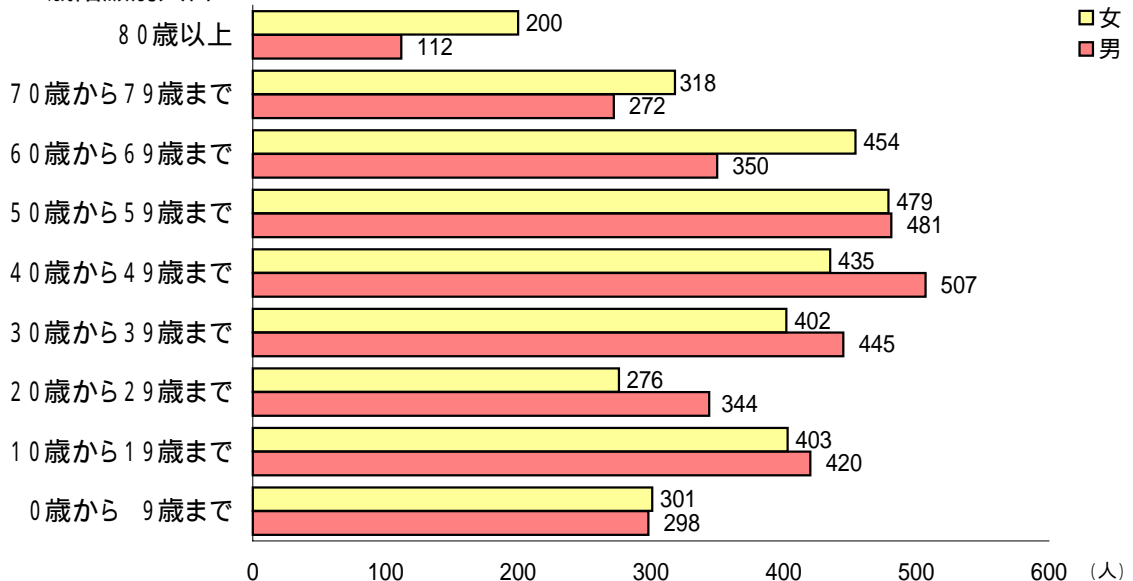
区分 年次	世帯数 (戸)	人口(人)			備 考
		男	女	計	
40年	1,882	4,653	4,278	8,931	第10回国勢調査 10月1日
45年	2,010	4,627	4,118	8,745	第11回 "
50年	2,085	4,454	3,795	8,249	第12回 "
55年	2,804	4,480	3,819	8,299	第13回 "
60年	2,566	4,227	3,838	8,065	第14回 "
平成 2年	2,409	3,948	3,857	7,805	第15回 "
7年	2,254	3,717	3,754	7,471	第16回 "
12年	2,355	3,499	3,457	6,956	第17回 "
13年	2,212	3,408	3,472	6,880	住民基本台帳人口 3月末
14年	2,221	3,398	3,445	6,843	"
15年	2,218	3,348	3,404	6,752	"
16年	2,230	3,338	3,383	6,721	"
17年	2,231	3,295	3,355	6,650	"
18年	2,217	3,229	3,268	6,497	"

## 人口動態の推移

各年12月末現在

区分 年次	自然的人口増減			社会的増減			増減計	婚姻	離婚
	出生	死亡	増減	転入	転出	増減			
9年	90	49	41	241	338	-97	-56	36	12
10年	51	49	2	244	385	-141	-139	44	11
11年	80	49	31	267	348	-81	-50	44	18
12年	63	47	16	210	335	-125	-109	44	15
13年	78	47	31	218	319	-101	-70	52	18
14年	70	41	29	185	280	-95	-66	47	20
15年	56	54	2	230	249	-19	-17	35	23
16年	69	54	15	173	240	-67	-52	40	16
17年	65	56	9	151	234	-83	-74	37	15

## 10歳階級別人口



(資料：町民生活課)

－ 産 業 －

産業別15歳以上就業者数の推移

産業区分	年次	平成2年			平成7年			平成12年		
		総数	男	女	総数	男	女	総数	男	女
<b>総数</b>		<b>4,533</b>	<b>2,785</b>	<b>1,748</b>	<b>4,187</b>	<b>2,555</b>	<b>1,632</b>	<b>3,999</b>	<b>2,408</b>	<b>1,591</b>
<b>第1次産業</b>		<b>2,222</b>	<b>1,492</b>	<b>730</b>	<b>1,930</b>	<b>1,298</b>	<b>632</b>	<b>1,729</b>	<b>1,135</b>	<b>594</b>
農業		48	29	19	38	24	14	38	22	16
林業・狩猟業		2	2	0	6	6	0	3	3	0
漁業		2,172	1,461	711	1,886	1,268	618	1,688	1,110	578
<b>第2次産業</b>		<b>718</b>	<b>449</b>	<b>269</b>	<b>718</b>	<b>429</b>	<b>289</b>	<b>778</b>	<b>486</b>	<b>292</b>
鉱業		6	5	1	11	9	2	10	9	1
建設業		295	237	58	305	250	55	323	276	47
製造業		417	207	210	402	170	232	445	201	244
<b>第3次産業</b>		<b>1,593</b>	<b>844</b>	<b>749</b>	<b>1,539</b>	<b>828</b>	<b>711</b>	<b>1,491</b>	<b>787</b>	<b>704</b>
卸・小売業		615	251	364	540	223	317	496	207	289
金融・保険業・不動産業		57	21	36	49	20	29	46	19	27
運輸・通信業		108	87	21	108	91	17	114	91	23
電気・ガス・水道業		10	7	3	8	8	0	1	1	0
サービス業		629	341	288	636	328	308	644	311	333
公務		174	137	37	198	158	40	190	158	32
<b>分類不能の産業</b>		<b>0</b>	<b>0</b>	<b>0</b>	<b>0</b>	<b>0</b>	<b>0</b>	<b>1</b>	<b>0</b>	<b>1</b>

(国勢調査より)

農家数・乳牛飼育頭数・牛乳出荷量の推移

年 度	農家数	乳牛数(頭)	出荷量(t)
平成 9年度	16	891	3,743
10年度	16	873	3,862
11年度	16	860	3,967
12年度	15	855	3,707
13年度	14	850	3,817
14年度	14	850	3,842
15年度	14	837	3,810
16年度	14	816	3,584
17年度	11	722	3,194

(標津町農協調べ)

工業の推移

年次	事業所数	従業者数	製造品出荷額(万円)
平成 8年	30	278	1,142,881
9年	29	310	1,194,353
10年	27	296	900,203
11年	25	287	866,848
12年	37	309	965,985
13年	29	367	993,389
14年	35	327	840,414
15年	25	325	919,988
16年	25	363	887,222

(工業統計調査より)

商業の推移

年次	商店数	従業者数	年間商品販売額(百万円)
昭和57年	110	411	6,778
63年	111	467	13,447
平成 3年	106	450	14,267
6年	96	414	9,903
9年	85	424	10,716
11年	89	445	12,359
14年	89	471	12,995
16年	90	467	13,310

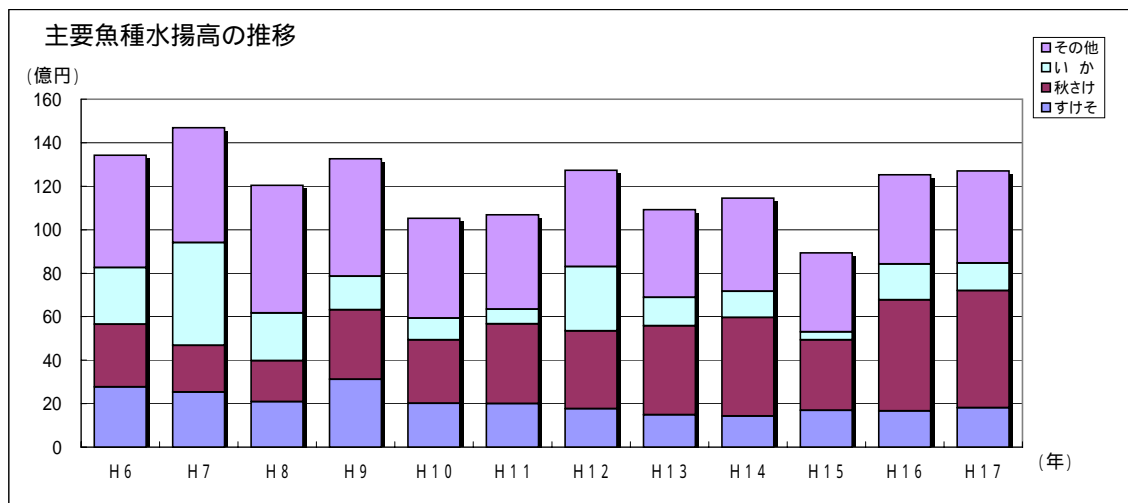
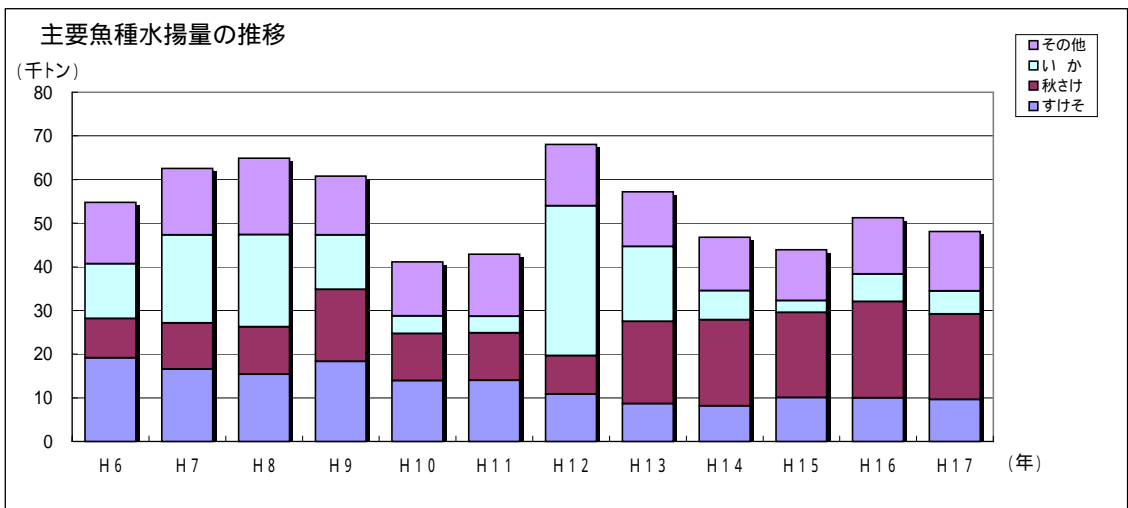
(商業統計調査より)

漁業生産状況

(単位 トン:千円)

年次 魚種	平成13年		平成14年		平成15年		平成16年		平成17年	
	数量	金額	数量	金額	数量	金額	数量	金額	数量	金額
すけそ	8,637	1,493,858	8,138	1,430,309	10,077	1,700,183	9,951	1,656,638	9,637	1,808,057
秋さけ	18,834	4,077,827	19,738	4,529,449	19,451	3,228,983	22,114	5,115,153	19,549	5,383,121
けいじ	3	38,053	2	31,364	7	63,592	7	67,206	7	84,252
ほっけ	5,885	741,677	4,486	696,667	4,735	626,116	6,474	973,894	7,772	1,324,034
めんめ	99	243,088	105	263,271	134	307,463	123	257,357	97	234,872
うに	132	233,713	151	278,544	112	271,363	84	158,470	19	96,379
たら	3,040	765,782	3,468	1,251,328	2,778	913,834	2,913	861,381	2,103	629,352
かれい	1,219	312,578	1,039	291,600	1,266	202,057	985	152,256	850	165,526
いか	17,151	1,316,528	6,648	1,205,551	2,696	366,508	6,281	1,651,458	5,288	1,271,697
おひょう	29	33,994	22	24,761	31	26,280	24	22,474	17	17,389
その他	1,691	386,159	2,489	440,807	2,246	422,036	1,793	429,915	2,291	514,029
こんぶ	453	1,273,471	459	1,015,617	374	803,484	501	1,186,854	476	1,176,973
合計	57,173	10,916,728	46,745	11,459,268	43,907	8,931,899	51,250	12,533,056	48,106	12,705,681

(資料:水産商工観光課)



－ 衛生・上水道 －

ゴミ処理・し尿処理

年度	ゴミ処理収集 区域世帯数	ゴミ処理量(t)			し尿処理収集 区域内世帯数	し尿処理収集量(t)	
		総量	1日平均収集量	1世帯 平均収集量		総量	1世帯平均 排出量
平成12年度	2,193	3,202	10.93	1.46	2,212	4,665	2.11
平成13年度	2,202	3,450	12.02	1.57	2,221	4,804	2.16
平成14年度	2,193	3,775	12.97	1.72	2,218	4,478	2.02
平成15年度	2,193	1,806	6.70	0.80	2,320	4,717	2.03
平成16年度	2,210	1,875	6.94	0.85	2,231	4,468	2.00
平成17年度	2,202	2,104	5.76	0.96	2,217	4,385	1.98

(資料:町民生活課)

合併処理浄化槽

年度	1～10人槽	11～20人槽	21～50人槽	51～100人槽	101～200人槽	201～300人槽	301人槽以上	設置数	設置率(%)
平成12年度	42	2	2					46	34.1
平成13年度	45	1	2	2	1			51	37.1
平成14年度	49	2	2					53	41.0
平成15年度	42	2	2					46	43.2
平成16年度	39	3						42	46.3
平成17年度	32							32	49.1
合 計	249	10	8	2	1	-	-	270	

(資料:町民生活課)

上水道

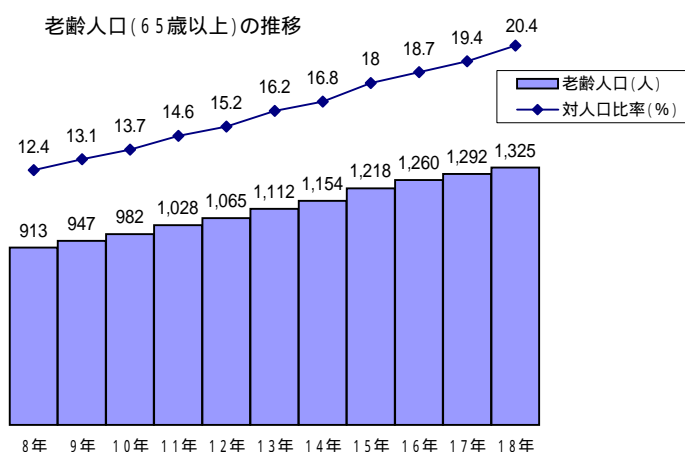
区 分	平成13年度		平成14年度		平成15年度		平成16年度		平成17年度	
	上水道	簡易水道	上水道	簡易水道	上水道	簡易水道	上水道	簡易水道	上水道	簡易水道
給水区域内人口	6,180	605	6,089	605	6,074	625	6,011	577	5,870	566
給水人口	6,179	605	6,088	605	6,036	580	6,011	577	5,870	566
最大給水量(m <sup>3</sup> /日)	4,066	429	3,977	429	3,764	429	3,813	429	3,814	429
1人1日最大給水量(ℓ/人)	658	709	653	709	624	739	634	744	650	758
普及率(%)	100.0	100.0	100.0	100.0	100.0	100.0	100.0	100.0	100.0	100.0

(資料:建設水道課)

## － 医療・福祉 －

医療施設及び従事者数(平成18年4月1日現在)

病院	1
歯科診療所	0
医師(人)	3
歯科医(人)	0
看護職員(人)	27
ベット数	48



### 保育園

(平成18年4月1日現在)

保育園名	園児数		保育士(人)	開設年月日	面積(m <sup>2</sup> )	
	定員	現員			敷地	建物
峯浜保育園	30	休園中		S45.4.1	1,560	325.00
春日保育園	40	19	2	S39.4.1	1,233	324.81
麻布保育園	40	22	2	S42.4.1	880	325.62
八木浜保育園	40	休園中		S40.4.1	641	325.62
知松保育園	50	21	3	S38.4.1	1,440	324.81
羅臼保育園	180	94	8	S37.4.1	3,715	1,029.48
飛仁帯保育園	40	22	2	S38.4.1	1,230	188.00
知円別保育園	40	休園中		S37.4.1	6,553	325.00
合計	350	178	17			

(資料：保健福祉課)

### 福祉施設

施設名	所在地	電話
峯浜町コミュニティセンター	峯浜町508番地4	88-3006
春日町福祉館	春日町47番地2	88-2867
麻布町福祉館	麻布町10番地1	88-2860
八木浜町福祉館	八木浜町30番地1	88-2868
知松福祉館	知昭町61番地2	88-2869
羅臼保育園	緑町301番地	87-2747
老人研修室	栄町102番地(公民館に併設)	87-2004
海岸町南へき地保健福祉館	海岸町14番地7	89-2128
海岸町北へき地保健福祉館	海岸町4番地2	89-2250
岬町コミュニティセンター	岬町119番地1	89-2117
羅臼町老人福祉センター	湯の沢町14番地3号	87-2390
羅臼町在宅介護支援センター	栄町100番地83	87-5880

(資料：保健福祉課)



主要死因別死亡数(平成17年)

死 亡 原 因	死 亡 人 数
悪性新生物(15名) 肺癌 胃癌 膵癌 上行結腸癌・移転性肝癌・肝細胞癌・膀胱癌・舌癌	5名 3名 2名 各1名
肺炎	7名
心筋梗塞・誤嚥性肺炎	各4名
不整脈	3名
急性心不全・汎発性腹膜炎・慢性腎不全・縊死	各2名
脳卒中・クモ膜下出血・脳出血後遺症・急性硬膜下血腫・低酸素脳症・急性呼吸不全・慢性心不全憎悪・間質性肺炎・腹部大動脈瘤破裂・急性腸管壊死・急性腎不全・急性骨髄性白血病・肺静脈閉塞・老衰・窒息・一酸化炭素中毒・全身粉碎	各1名
合 計	58名

(資料:保健福祉課)

国民年金受給額の推移

(単位:千円)

年度		平成12年度	平成13年度	平成14年度	平成15年度	平成16年度
区分						
拠出年金	総額	724,932	750,698	782,755	798,629	818,748
	老齢	588,116	614,547	648,662	668,537	695,830
	障害	88,908	89,219	90,255	89,646	82,976
	遺族	42,617	46,932	37,579	33,596	33,516
	遺児	-	-	-	-	-
	寡婦	5,291	-	6,259	6,850	6,426
	母子	-	-	-	-	-

(資料:町民生活課)

国民健康保険の推移

年度		平成12年	平成13年	平成14年	平成15年	平成16年	
区分							
被保険者数(年間平均)		4,576	4,541	4,542	4,542	4,494	
一般被保険者分	医療の給付	件数	38,794	39,516	35,867	37,179	38,621
		金額(千円)	632,396	581,193	549,557	575,791	610,853
	療養費	件数	658	552	591	600	483
		金額(千円)	4,130	3,725	4,438	3,813	3,463
療養高額費	件数	657	592	643	638	657	
	金額(千円)	94,463	63,335	67,853	69,678	65,417	
その他給付	一時金	件数	29	40	34	26	40
		金額(千円)	8,700	12,000	10,200	7,800	12,000
	葬祭費	件数	39	27	40	33	39
		金額(千円)	390	270	400	330	390
老人保健拠出金	金額(千円)	285,920	355,650	360,015	336,061	242,850	

(資料:税務課)

## 教育

### 小・中学校の推移

	小 学 校				中 学 校			
	学校数	学級数	児童数	教員数	学校数	学級数	生徒数	教員数
平成13年	5	35	539	53	4	17	309	40
平成14年	5	36	512	52	4	18	303	41
平成15年	5	34	491	52	4	16	271	41
平成16年	5	31	475	54	4	19	252	48
平成17年	5	28	437	50	4	19	248	46
平成18年	5	28	399	46	4	19	252	44

(資料:教育委員会学務課)

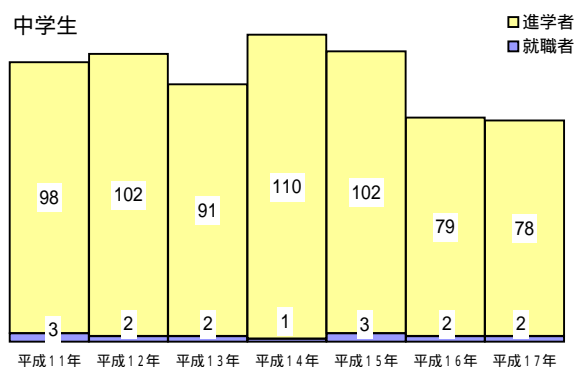
### 高等学校の推移

	学校数	学級数	教員数	生 徒 数		
				男	女	計
平成13年	1	6	24	99	87	186
平成14年	1	6	23	97	90	187
平成15年	1	6	24	95	105	200
平成16年	1	6	23	92	120	212
平成17年	1	6	23	90	115	205
平成18年	1	6	25	85	89	174

(資料:羅臼高等学校)

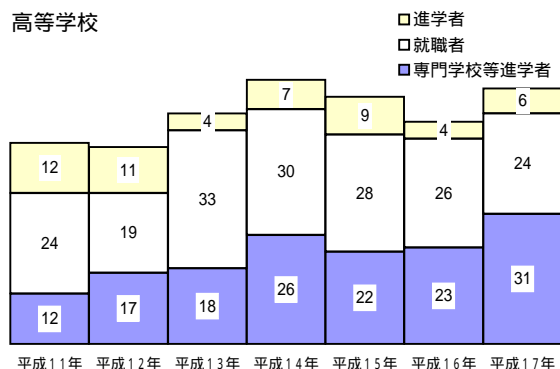
### 卒業後の進路別状況(単位:人)

#### 中学生



(資料:教育委員会学務課)

#### 高等学校



(資料:羅臼高等学校)

### 羅臼町の文化財(平成18年4月1日現在)

#### 【市町村指定・北海道指定】

名 称	所在地	指定年月日
旧植別神社跡	峯浜町	S48.5.1
久右衛門の潤跡	船見町	S48.5.1
知床いぶき樽		H3.5.1
羅臼のひかりごけ	共栄町	S38.12.24
羅臼の間歇泉	湯の沢町	S43.3.19

#### 【町内で見られる国指定天然記念物】

オオワシ
オジロワシ
エゾシマフクロウ
クマゲラ
カラフトルリシジミ

(資料:教育委員会郷土資料室)

社会教育・体育施設

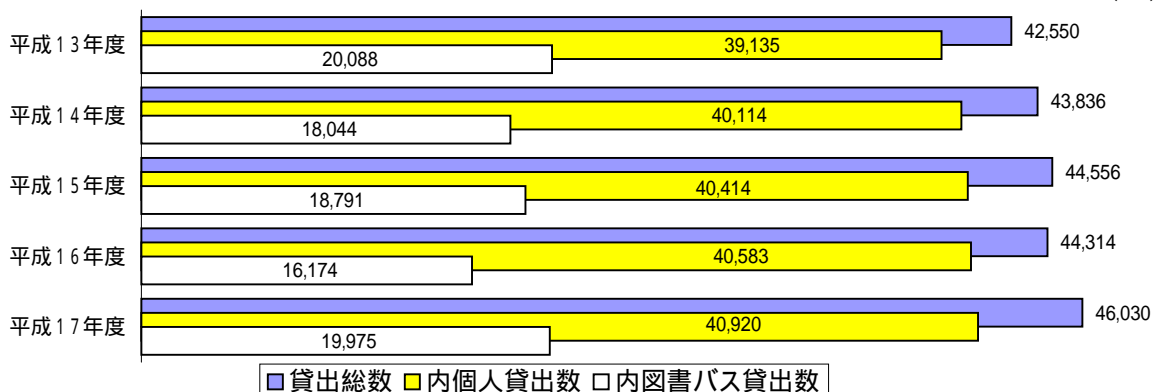
名 称	所在地	開設年	施設内容	
			面積 (㎡)	設 備 等
羅臼町公民館	栄 町	昭和45年	1,814	大ホール・研修室・図書室・実習室
羅臼町民体育館	栄 町	昭和49年	2,905	アリーナ・柔道場・トレーニング室・会議室
羅臼町民スキー場	礼文町	昭和55年	184,300	第1リフト(414.5m)・第2リフト(526m)
羅臼町営野球場	幌萌町	昭和57年	18,733	バックネット・ダックアウト・スコア版・両翼91m
羅臼町営テニスコート	幌萌町	昭和58年	2,320	全天候型ラテックス3面
羅臼町営ゲートボール場	幌萌町	昭和63年	2,385	グリーンコート(3面)
羅臼町民温水プール	湯の沢町	昭和60年	1,027	温水熱利用給湯方式 大プール25m×13m 6コース 小プール13m×6m
羅臼町営パークゴルフ場	幌萌町	平成 7年	33,000	4コース各9ホール計36ホール 管理塔・休憩広場

(資料:教育委員会)

図書室蔵書数と貸出利用状況

年度別貸出利用状況

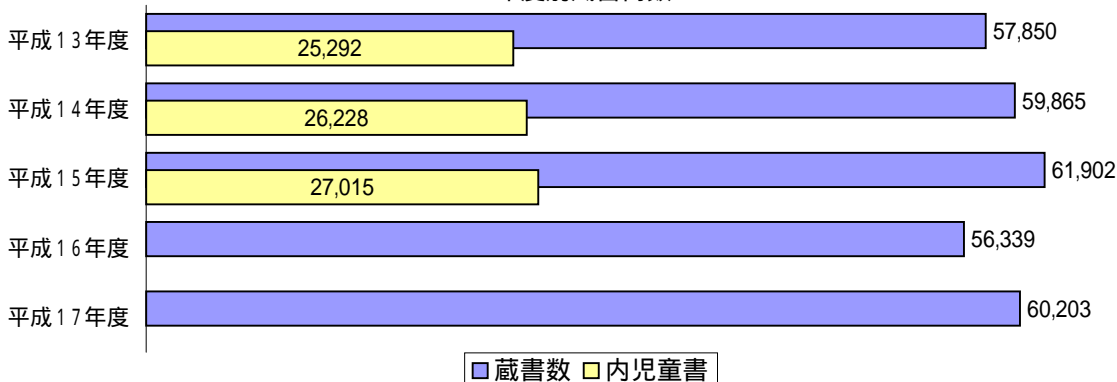
(冊)



(資料:公民館図書室)

年度別蔵書冊数

(冊)



平成16年度よりコンピュータ化に向けて稼働開始したことにより、平成16年度以降の「内児童書数」については未集計。

(資料:公民館図書室)

防災・交通・道路・消防

避難所一覧

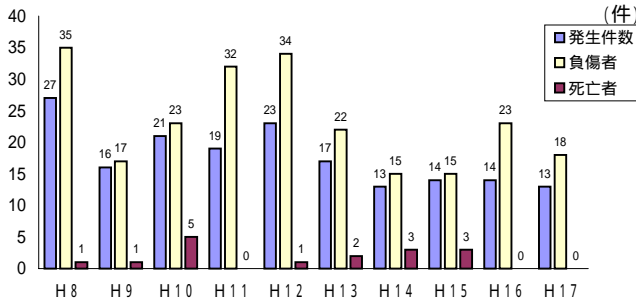
町名	避難場所	区分	町名	避難場所	区分
峯浜町	植別1号線(野口宅付近)	1次	市街地区	緑町々内会館	1次・2次
	陸志別1号線(伊藤宅付近)	1次		羅臼小学校	1次・2次
	陸志別5号線(鳥谷宅付近)	1次		羅臼保育園	1次・2次
	植別小中学校	2次		羅臼町公民館・体育館	1次・2次
	峯浜町コミュニティセンター	2次		羅臼中学校	1次・2次
幌萌町	幌萌町1号線と国道335号線付近	1次		羅臼町商工会館	1次・2次
	農林漁業体験実習館	1次・2次		羅臼漁業協同組合	2次
	総合運動公園	1次		羅臼町コミュニティセンター	2次
春日町	春日町福祉館	2次		羅臼神社	1次
麻布町	麻布町福祉館	2次		栄町々内会館	1次・2次
八木浜町	八木浜水源地	1次	栄町高台会館	1次・2次	
	八木浜町福祉館	2次	湯ノ沢町	羅臼町老人福祉センター	1次・2次
	春松小学校	2次	共栄町	しおかぜ公園	1次
	春松中学校	2次	共栄町会館	1次・2次	
知昭町	知松福祉館	2次	海岸町	町道2号線(天狗岩)	1次
松法町	国道335号線(ソスケ地区)	1次		海岸町南へき地保健福祉館	2次
礼文町	羅臼高等学校	1次・2次		海岸町北へき地保健福祉館	2次
	礼文町南町内会館	1次・2次	飛仁帯小学校	2次	
	礼文町北町内会館	1次・2次	岬町	知円別小中学校	1次・2次
				岬町コミュニティセンター	2次
				岩見橋避難所	1次

1次避難所～海拔10mに設定 津波の場合避難所として利用する。

(資料:総務企画財政課)

2次避難所～津波以外の避難所又は待機時に利用する。

交通事故発生推移



(資料:中標津警察署羅臼駐在所)

道路整備状況

平成18年4月1日現在

区分	実延長	舗装延長	改良延長
国道	38.4km	38.4km	38.4km
道道	24.5km	24.5km	24.5km
町道	44.6km	32.5km	28.0km

(資料:建設水道課)

火災発生推移

年次	建物				船舶	林野	その他	計
	全焼	半焼	部分焼	ぼや				
平成9年		1	2				1	4
平成10年		1					2	3
平成11年	1			2	2			5
平成12年				1	1		3	5
平成13年	1		3				1	5
平成14年	1						1	2
平成15年	2	1	2				1	6
平成16年	2		1				3	6
平成17年			3				1	4

(資料:羅臼消防署)

消防職員・団員及び消防施設

平成18年4月1日現在

区分	消防力
消防職員	23人
消防団員	138人
水槽付消防ポンプ自動車	2台
小型ポンプ付水槽車	0台
消防ポンプ自動車	2台
小型ポンプ付梯子車	1台
小型動力ポンプ積載車	5台
小型ポンプ	9台
指令車	1台
輸送車	1台
救急車	2台
資器材運搬トラック	1台
消火栓	109ヶ所
貯水槽	23ヶ所

(資料:羅臼消防署)

## 議会・財政

羅臼町議会議員名簿(平成18年5月1日現在)

議 長	岩 原 弘 多
副 議 長	村 山 修 一

総務常任委員会		民生常任委員会		経済常任委員会		議会運営委員会		
職名	氏名	職名	氏名	職名	氏名	職名	氏名	所属委員会
委員長	守 東 治	委員長	坂 本 志 郎	委員長	佐 藤 晶	委員長	山 下 崧	経 済
副委員長	宮 腰 實	副委員長	高 村 和 史	副委員長	鹿 又 政 義	副委員長	宮 腰 實	総 務
委員	芦 崎 一 三	委員	黒 川 久 由	委員	湊 屋 清	委員	佐 藤 晶	経 済
委員	小 野 哲 也	委員	松 原 臣	委員	山 下 崧	委員	守 東 治	総 務
委員	岩 原 弘 多	委員	村 山 修 一	委員	田 中 俊 夫	委員	高 村 和 史	民 生
						委員	坂 本 志 郎	民 生

(資料:議会事務局)

### 一般会計決算状況

(単位:千円)

年 度	歳 入			歳 出	町民1人当たり 歳出(円)
	町 税	歳入比率			
平成12年	4,335,249	651,692	15.0	4,195,913	609,871
平成13年	4,280,752	653,763	15.3	4,178,536	618,859
平成14年	4,302,217	631,727	14.7	4,231,256	629,557
平成15年	4,606,812	615,666	13.4	4,569,240	687,104
平成16年	4,848,745	616,409	12.7	4,601,352	708,227

(資料:地方財政状況調査)

### 町税収入状況

(単位:千円)

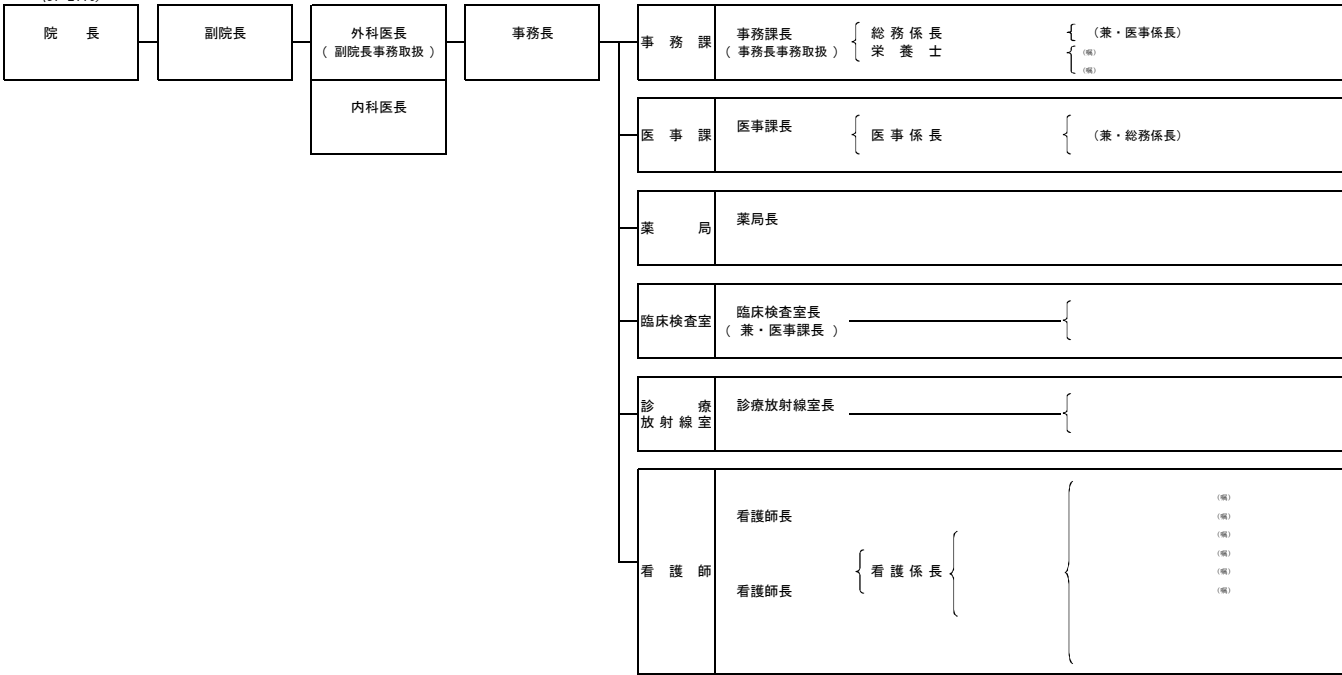
	平成14年度			平成15年度			平成16年度		
	調定額	収入額	徴収率	調定額	収入額	徴収率	調定額	収入額	徴収率
総 額	919,785	631,727	68.7	919,081	615,666	67.0	922,083	616,409	66.8
町 民 税	360,438	249,186	69.1	370,812	250,756	67.6	369,146	249,001	67.5
固 定 資 産 税	480,298	304,110	63.3	466,996	284,262	60.9	470,134	285,288	60.7
軽自動車税	9,210	8,592	93.3	9,677	9,052	93.5	9,990	9,398	94.1
町たばこ消費税	66,254	66,254	100.0	68,213	68,213	100.0	69,614	69,614	100.0
特別土地保有税	-	-	-	-	-	-	-	-	-
入 湯 税	3,585	3,585	100.0	3,383	3,383	100.0	3,199	3,108	97.2
旧法による税	-	-	-	-	-	-	-	-	-
国 保 税	956,405	481,904	50.4	994,831	478,912	48.1	1,005,139	473,083	47.1

(資料:地方財政状況調査)



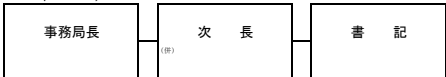
**病 院**

(87-2116)



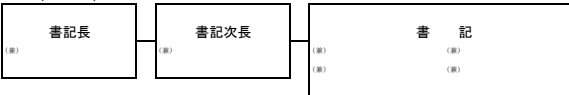
**議事事務局**

(87-2180)



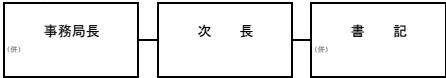
**選挙管理委員会**

(87-2111)

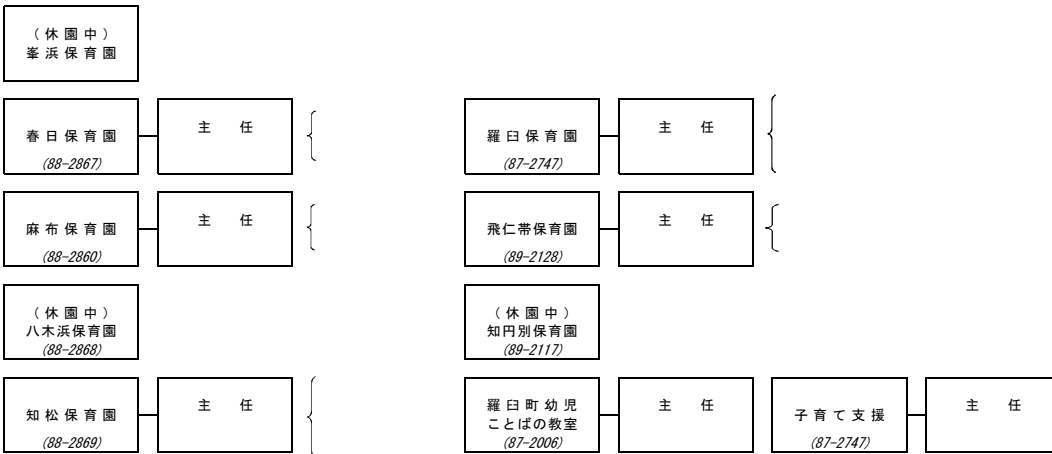


**監査委員事務局**

(87-2140)

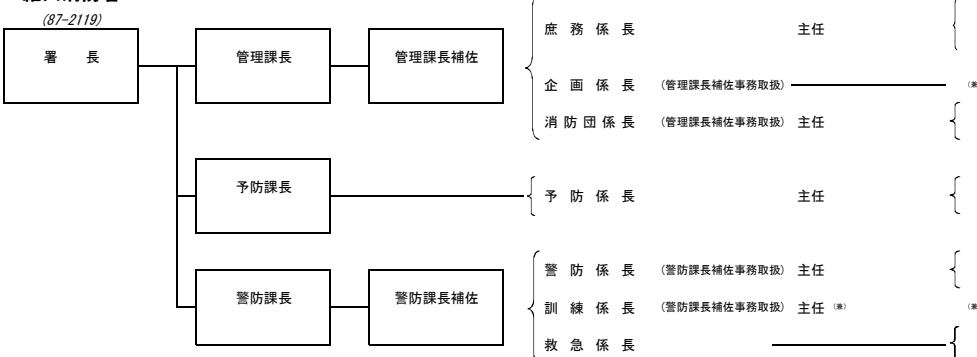


**保育園**



**羅臼消防署**

(87-2119)



－ 官公署・団体 －

【官公庁】			羅臼中学校		
羅臼町役場 総務企画財政課	栄 町	87-2111 87-2114	栄 町	87-2049	
羅臼町役場 出納室	栄 町	87-2112	八木浜町	88-2261	
羅臼町役場 税務課	栄 町	87-2113	礼文町	87-2481	
羅臼町役場 町民生活課	栄 町	87-2115	峯浜町	88-3006	
羅臼町役場 保健福祉課	栄 町	87-2161	春日町	88-2867	
羅臼町役場 地域包括支援センター	栄 町	87-5880	麻布町	88-2860	
羅臼町役場 居宅介護支援事業所	栄 町	87-5880	八木浜町	88-2868	
羅臼町役場 水産商工観光課	栄 町	87-2128 87-2162	知昭町	88-2869	
羅臼町役場 環境管理課	栄 町	87-2126	羅臼町	87-2747	
羅臼町役場 建設水道課	栄 町	87-2163	飛仁帯町	89-2128	
羅臼町 議会事務局	栄 町	87-2180	知円別町	89-2117	
羅臼町 監査委員事務局	栄 町	87-2140	羅臼町幼児ことばの教室	本 町	87-2006
羅臼町教育委員会 学務課	栄 町	87-2129	子育て支援	緑 町	87-2737
羅臼町公民館	栄 町	87-2004	羅臼町コミュニティセンター	船見町	87-3904
羅臼町教育委員会 社会教育課	栄 町	87-2004	環境省自然環境局羅臼自然保護官事務所	湯ノ沢町	87-2402
羅臼町教育委員会 郷土資料室	栄 町	87-2004	知床国立公園羅臼ビジターセンター	湯ノ沢町	87-2828
羅臼町民体育館	栄 町	87-2408	釧路開発建設部羅臼漁港建設事務所	共栄町	87-2016
羅臼町民プール	湯ノ沢町	87-2688	根釧東部森林管理署羅臼森林事務所	船見町	87-2017
羅臼町給食センター	栄 町	87-2440	根室海上保安部羅臼海上保安署	船見町	87-3999
羅臼町民スキー場	緑 町	87-3800	陸上自衛隊標津分屯地羅臼分室	礼文町	87-2031
羅臼町老人福祉センター	湯ノ沢町	87-2390	中標津警察署羅臼警察官駐在所	栄 町	87-2151
羅臼町農林漁業体験実習館	幌萌町	88-1094	中標津警察署麻布警察官駐在所	麻布町	88-2531
知床らうす交流センター	本 町	87-5151	羅臼郵便局	富士見町	87-2080
羅臼国後展望塔	礼文町	87-4560	八木浜郵便局	八木浜町	88-2540
羅臼町国民健康保険病院	栄 町	87-2116	【団体】		
羅臼町葬祭場	幌萌町	88-2409	羅臼漁業協同組合	船見町	(代) 87-2131
羅臼町ごみ焼却場	幌萌町	88-2843	羅臼地方卸売市場	船見町	87-2146
羅臼町廃網処理施設	峯浜町	88-3230	羅臼町商工会	船見町	87-2300
羅臼消防署	栄 町	87-2119	羅臼商業協同組合	船見町	87-3333
羅臼小学校	本 町	87-2006	知床羅臼町観光協会	本 町	87-3360
春松小学校	八木浜町	88-2263	羅臼町社会福祉協議会	湯ノ沢町	87-3243
飛仁帯小学校	海岸町	89-2611	【その他】		
植別小中学校	峯浜町	88-3039	阿寒バス羅臼営業所	栄 町	87-2046
知円別小中学校	岬 町	89-2010	大地みらい信用金庫羅臼支店	栄 町	87-2141
			釧路信用組合羅臼支店	本 町	87-3150